



Vlaanderen
is wegen en verkeer



Fietstunnel onder N171, Kontich

Woensdag 27 maart 2024

AGENTSCHAP
WEGEN & VERKEER

wegenverkeer.be/kontich



Vlaanderen
is wegen en verkeer

Welkom!

Willem Wevers

Schepen van Mobiliteit en Verkeer, Openbare Werken - Kontich

AGENTSCHAP
WEGEN & VERKEER



Projectpartners

Vlaamse overheid

- Agentschap Wegen en Verkeer



Lokaal bestuur

- Gemeente Kontich

KONTICH
leeft!

Ontwerper

- Ingenieursbureau Evolta

The logo consists of a stylized icon of three horizontal bars of varying lengths on the left, followed by the word "evolta" in a lowercase, sans-serif font.



Inhoudstafel

- Wat, waar en waarom?
- Het ontwerp in detail
- Fasering van de werken
- Waar staan we vandaag?
- Communicatie & contact
- Vragenronde



Vlaanderen
is wegen en verkeer

Wat, waar en waarom?

Willem Wevers

Schepen van Mobiliteit en Verkeer, Openbare Werken - Kontich

AGENTSCHAP
WEGEN & VERKEER

Voortraject van het project

Kruispunt N171 x Drabstraat / Pierstraat

Gevaarlijk punt

- Initieel kaderde dit project in het programma ‘wegwerken gevaarlijke punten in Vlaanderen’ (startnota in 2006)
- In 2020 nog op dynamische lijst van gevaarlijke punten
- Voornamelijk ongevallen bij linksafbeweging richting Drabstraat/Pierstraat

Fietsers

- Tweemaal per dag steken meer dan 1000 fietsers over

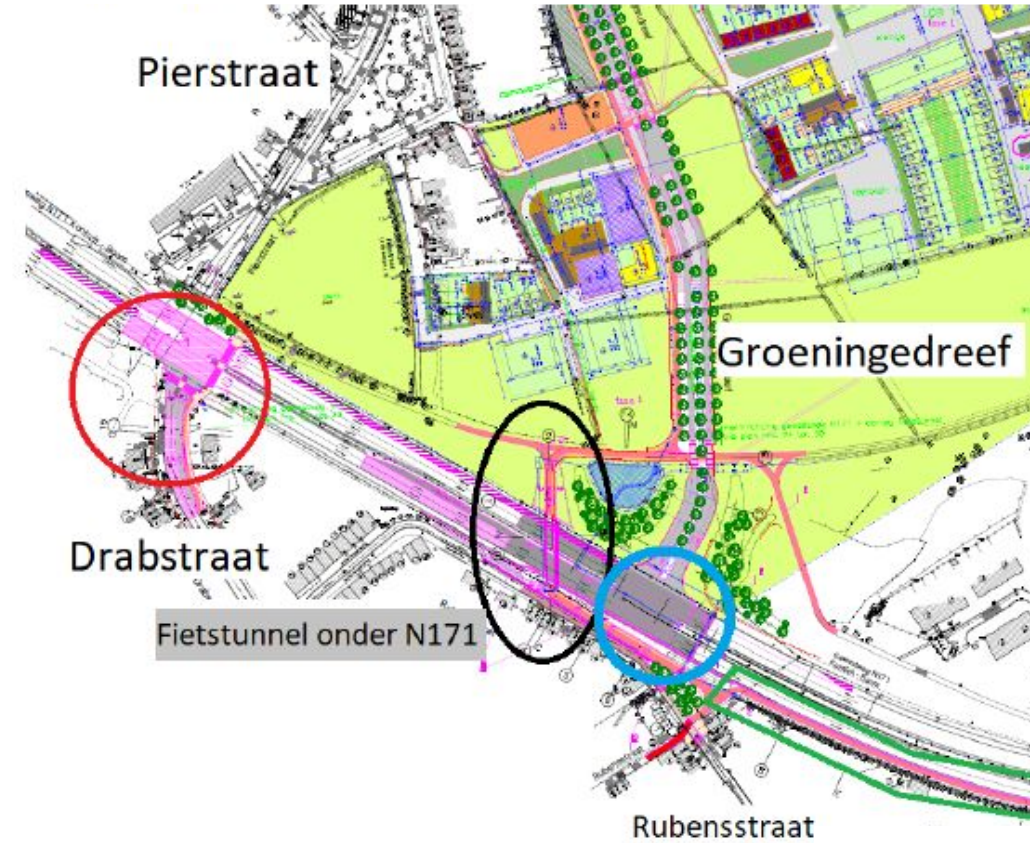


Voortraject van het project

Kruispunt N171 x Drabstraat / Pierstraat

Oplossing 2017

- Kruispunt opgesplitst in twee T-kruispunten
 - Pierstraat wordt afgesloten ter hoogte van het kruispunt
 - Aansluiting Pierstraat op N171 wordt verlegd ten noorden onder de naam 'Groeningedreef'
- Fietstunnel onder de N171 waardoor op beide kruispunten geen bovengrondse kruisingen over de N171 meer noodzakelijk zijn
- Verkavelingsaanvraag in 2017 en vernietiging van verkavelingsvergunning door Raad van Vergunningsbetwistingen op 4 maart 2021

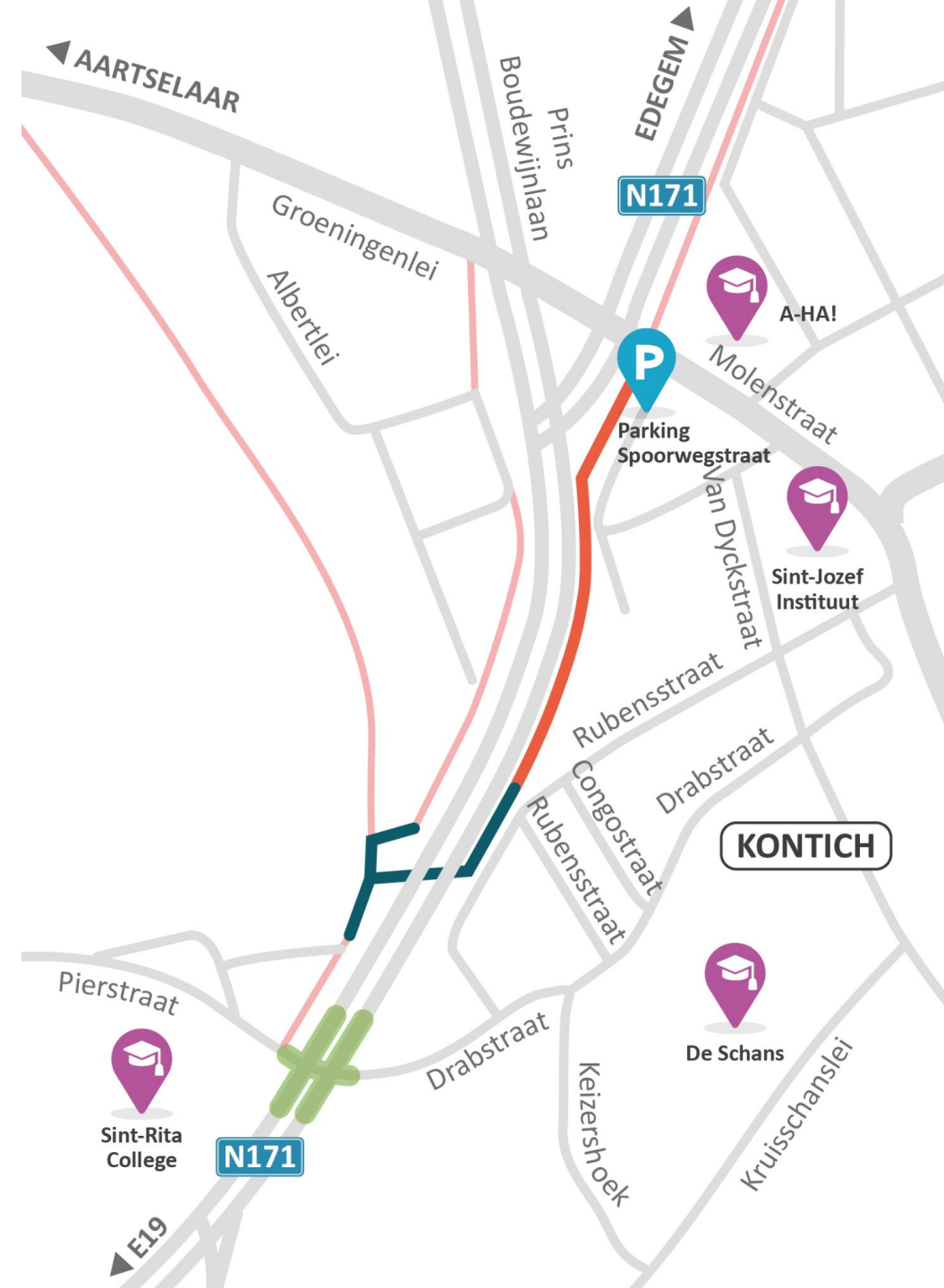


Voortraject van het project

Kruispunt N171 x Drabstraat / Pierstraat

Oplossing 2023

- **Kruispunt maximaal conflictvrij:** geen conflicten meer tussen gemotoriseerd verkeer en actieve weggebruiker.
- **Fietstunnel onder de N171** ter hoogte van Rubensstraat.
- **Fietspad langsheen N171** aan oostzijde tot de Molenstraat, ter hoogte van bestaande pechstrook.



Missing link in de schoolomgeving

Locatie fietstunnel = Kortste route tussen de Pierstraat en het centrum van Kontich

Fietspad langsheen N171 aan de oostzijde - vanaf de Rubensstraat tot en met de Molenstraat - zorgt voor een aansluiting op de N171 richting Hove en N173 richting Edegem.

In een apart project - momenteel in studiefase **Fietspad** langsheen N171 tussen P+R Kontich en Sint-Rita Campus College.





Vlaanderen
is wegen en verkeer

Het ontwerp in detail

Nele Vanmarcke

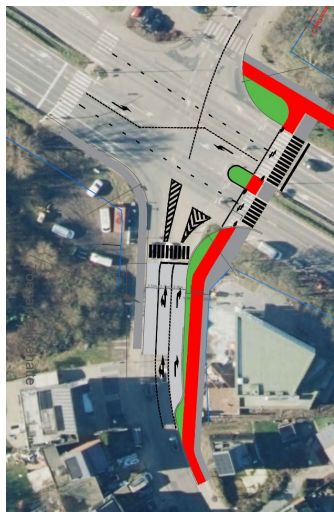
Projectmanager - Agentschap Wegen en Verkeer Antwerpen

AGENTSCHAP
WEGEN & VERKEER

Het ontwerp

Totaalplaatje

Kruispunt
conflictvrij
+
Extra
afslagstrook
op Drabstraat



Fietstunnel

Aansluiting op bestaand fietspad

Fietspad ten oosten van N171 tussen Rubensstraat en Molenstraat

Fietstunnel onder N171

Bovenaanzicht



Fietshelling start
vanaf fietspad ten
westen
van de N171



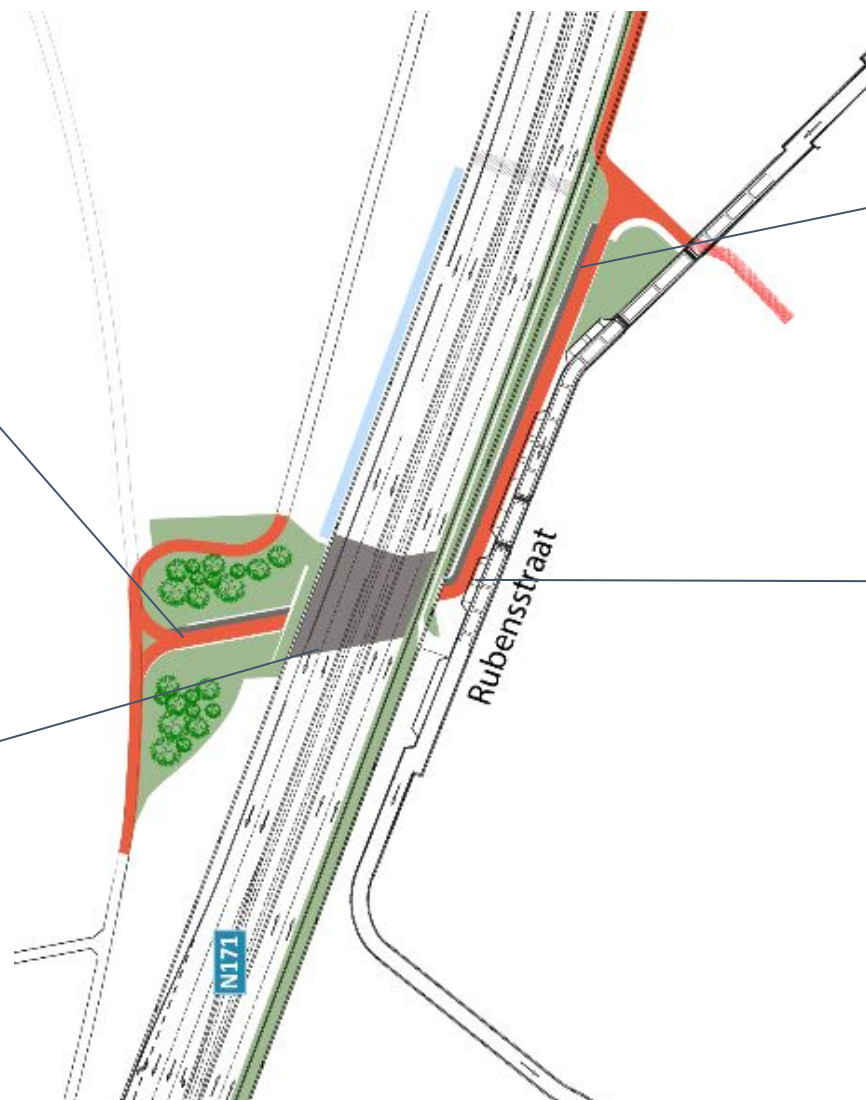
Fietshelling parallel
met Rubensstraat



Tunnel schuin
onder de N171



Trap aan de kant van
de Rubensstraat



Fietstunnel onder N171

In feiten



Een toegankelijke **tunnel voor iedere actieve weggebruiker**

- Fietshelling met een maximaal hellingspercentage van 5%.
- Om de 15 à 20 meter wordt een horizontaal platform gemaakt van 2,5 meter breedte om te rusten.
- Trap met leuning.
- Voldoende verlicht.



Aanleg van **wadi's**, extra **groen** en **infiltratiekommen**



Aanleg van een **ecotunnel** onder de gewestweg ter hoogte van Oude Spoorwegberm



Scheiding van de drukke gewestweg door **zichtschermen**

Fietsshelling en fietstunnel ten westen van N171



Trap en tunnelmond ter hoogte van fietshelling zijde Rubensstraat



Fietshelling langs Rubensstraat



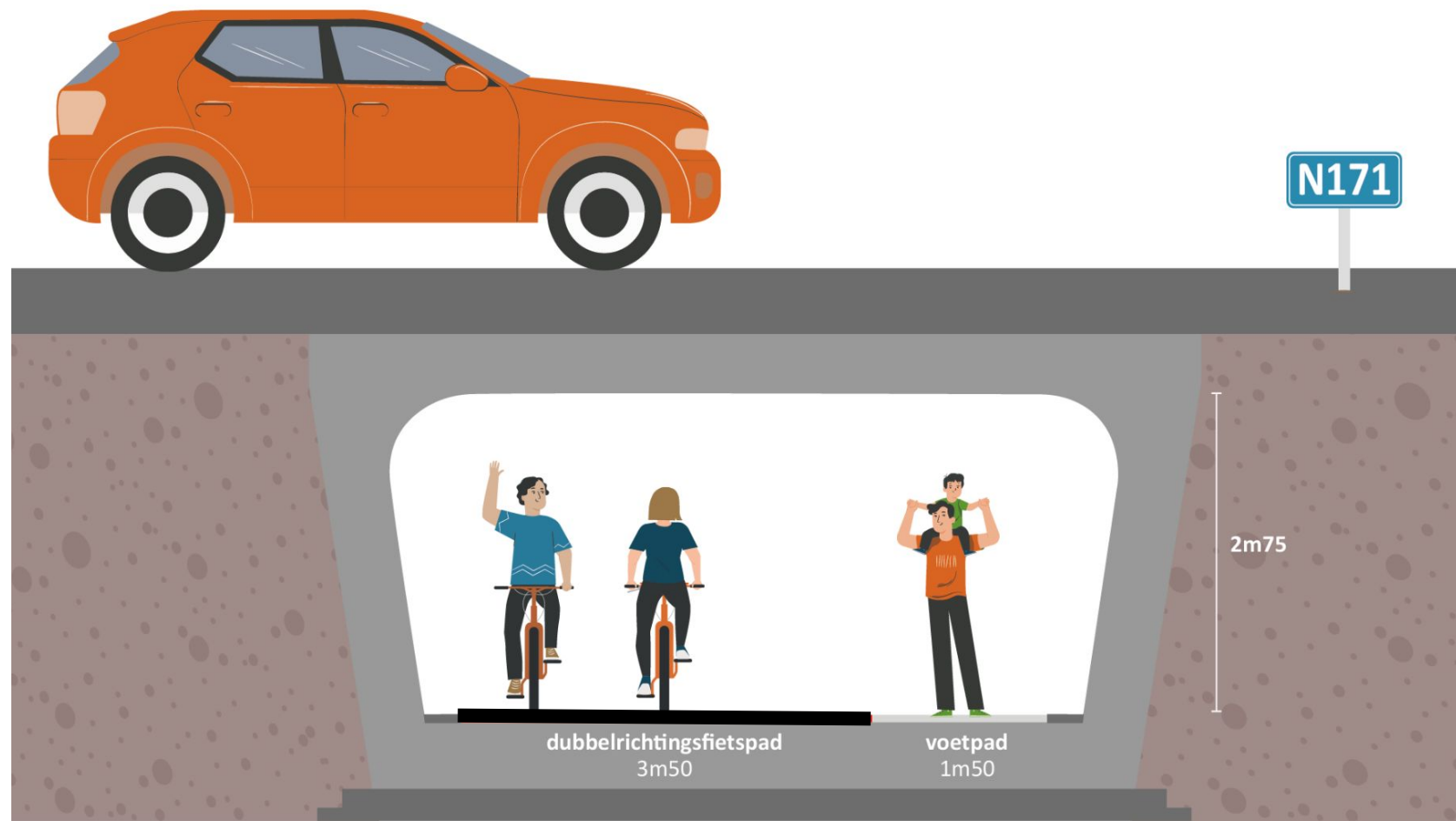
Fietstunnel onder N171

Dwarsprofiel fietstunnel

Totale breedte van 5,6m

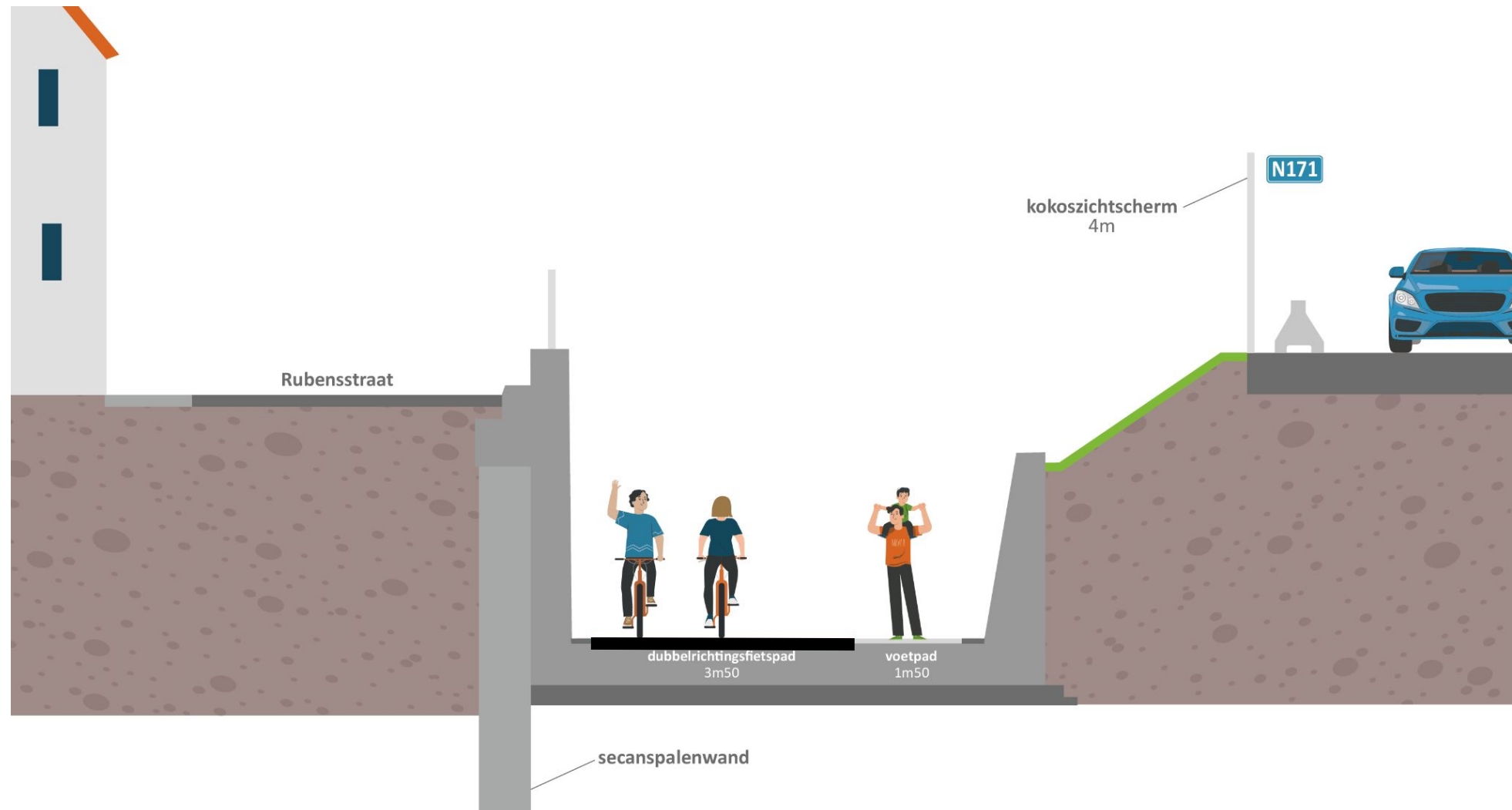
- 3,5 m fietspad (zwart)
- 1,5 m voetpad (grijs)
- 30 cm kantstrook aan beide zijden onderaan

Totale diepte = 5 m



Fietstunnel onder N171

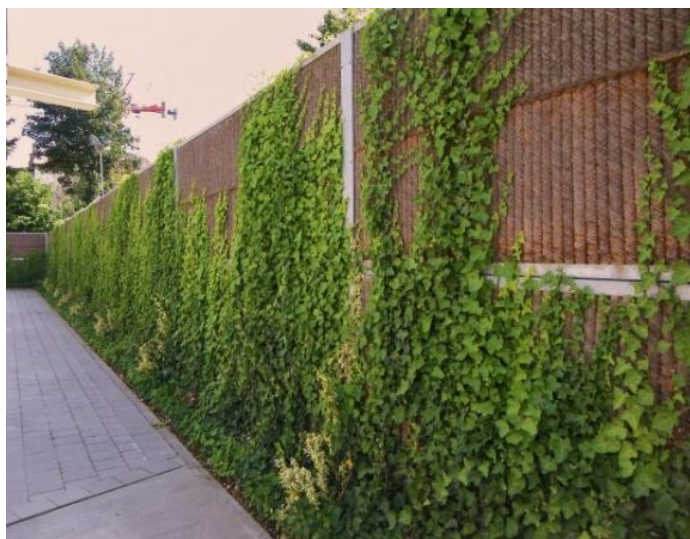
Dwarsprofiel fietshelling Rubensstraat



Fietstunnel onder N171

Impact op Rubensstraat

- Langspaarkeerplaatsen maken ruimte voor de nieuwe infrastructuur.
- Bomenrij en struiken verdwijnen. Kokoszichtscherm met klimbeplanting komt in de plaats.



Referentiebeeld: busstelpplaats Evere



Referentiebeeld: Doetinchem Nederland

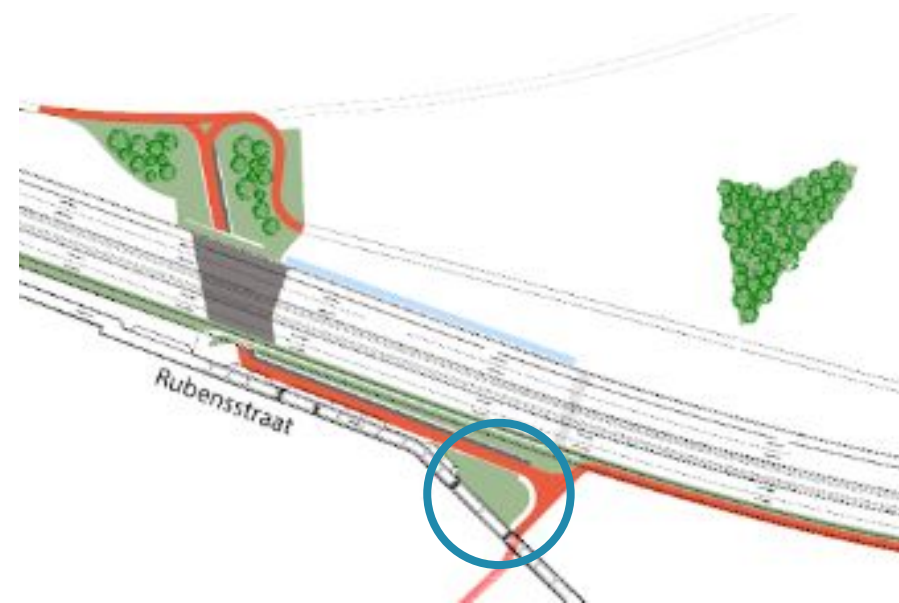


Referentiebeeld: Ommen Nederland

Fietstunnel onder N171

Impact op Rubensstraat

- **Bos** (270 m²) ter hoogte van Oude Spoorwegberm zullen we moeten rooien.
- Heraanplant **bosplantsoen met struiken** (308 m²) na uitvoering van de werken.



Talud IV: volgens IBR methode ($\pm 308 \text{ m}^2$)
 Bosplantsoen met struiken

- 18% Ligustrum vulgare (50st)
- 23% Cornus sanguinea (63st)
- 18% Corylus avellana (50st)
- 18% Euonymus europaeus (50st)
- 23% Rhamnus frangula (63st)

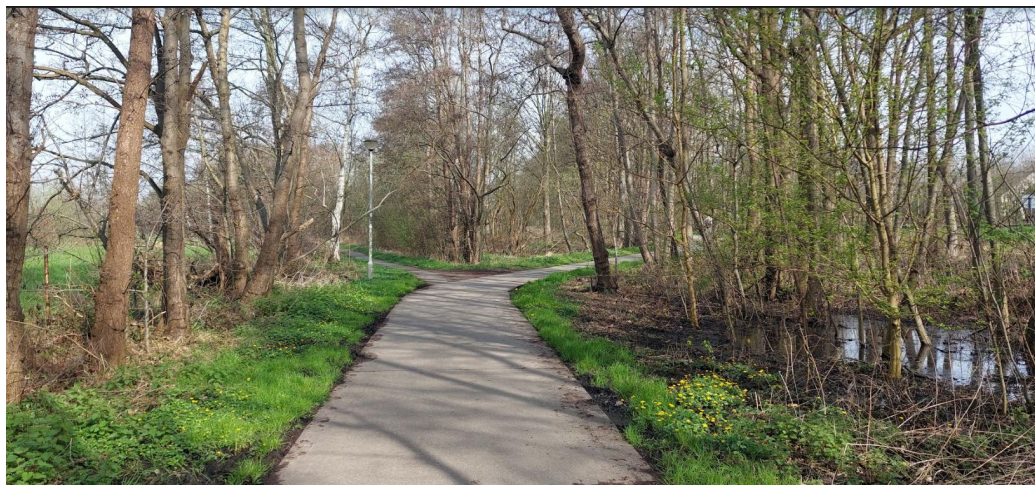
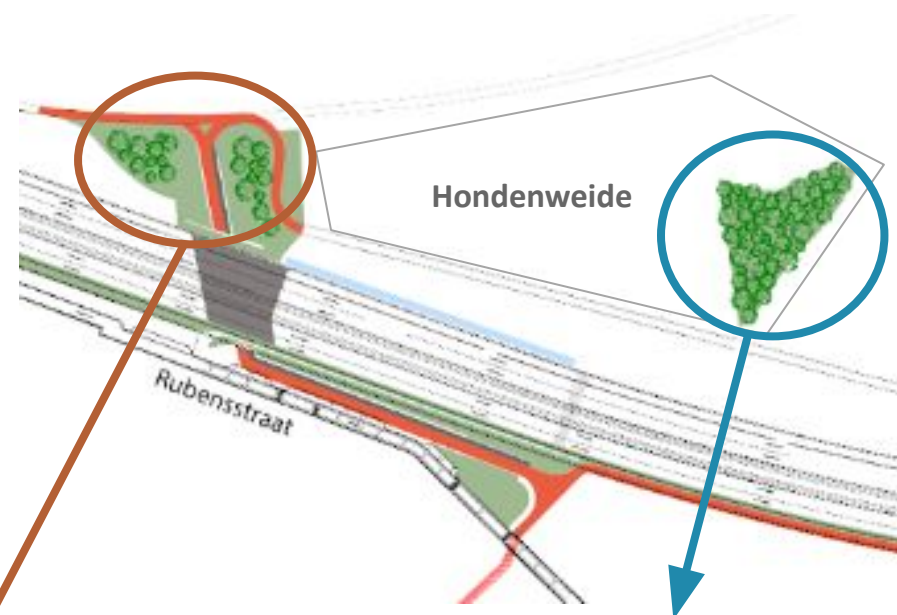
te mengen, $\pm 1 \text{ st/m}^2$
 Onderbegroeiing: inzaaien met klavermengsel



Fietstunnel onder N171

Impact fietshelling ten westen van de N171

- **Ontbossing (1850 m²)** noodzakelijk voor de aanleg van de fietshelling ten westen van de N171 en Rubensstraat
- maximale **boscompensatie** ter plaatse (**2130 m²**)
 - Bovenaan talud langs fietshelling
 - In een hoek van de hondenweide
- Compensatiefactor 2 → bosbehoudsbijdrage voor 2110 m²



Ontbossing



Boscompensatie

Fietspad ten oosten van N171

Fietsroute vervolledigen

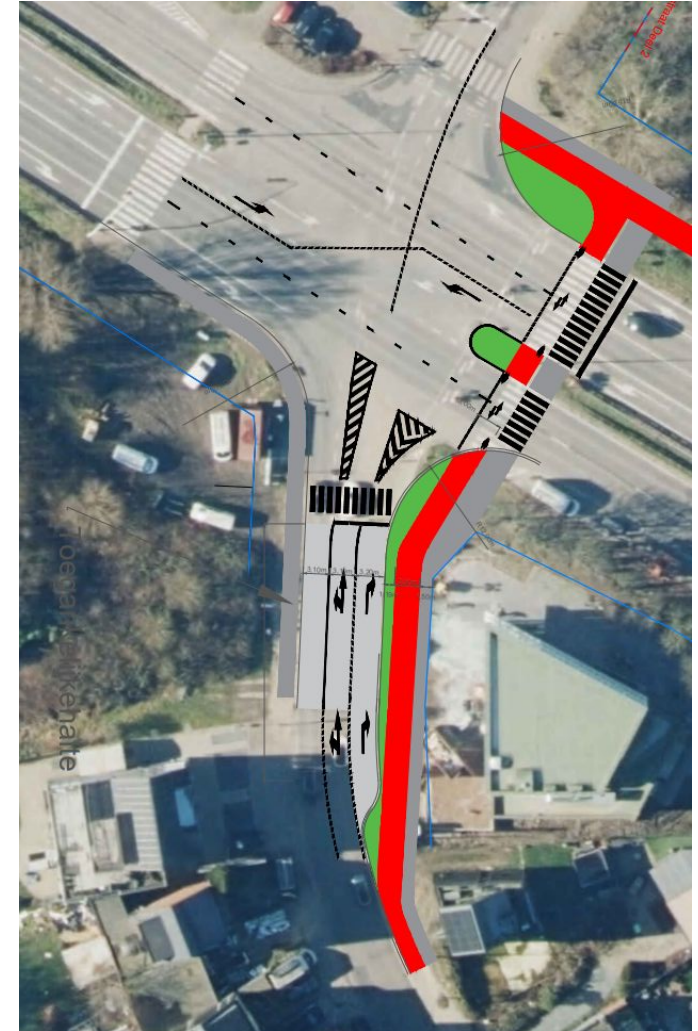
- Vanaf Rubensstraat langs de randparking in Kontich tot aan het kruispunt N171 x Molenstraat.
- Vrijliggend dubbelrichtingsfietspad van 3 m.
- Veiligheidsstrook van min. 2 m tussen fietspad en rijweg.
- Twee smallere rijstroken richting Edegem blijven bestaan en de pechstrook verdwijnt.



Kruispunt N171 x Drabstraat/Pierstraat

Maximaal conflictvrij

- Geen conflict meer tussen gemotoriseerd verkeer en de actieve weggebruikers.
- Drabstraat: bijkomende rechtsafslagstrook.
- Breedte fiets- en voetpaden en oversteken conform fietsvademeccum (zowel op de N171 als de Pierstraat).
- Bushalte Sint-Rita toegankelijker maken.
- Aansluitingsmogelijkheid voor een dubbelrichtingsfietspad richting P+R Kontich, ten westen van de N171 (project in studiefase).





Vlaanderen
is wegen en verkeer

Fasering van de werken

Lore Adriaensen

Werfleider - Agentschap Wegen en Verkeer Antwerpen

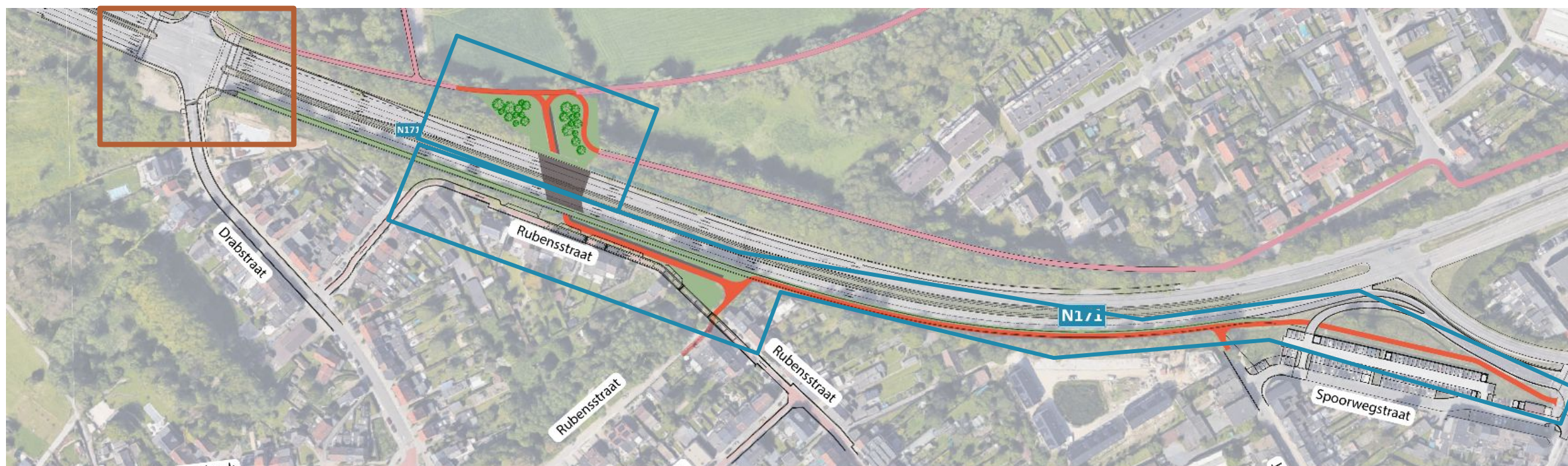
Fasering

Opsplitsing projectgebied in zones

Kruispunt

Fietstunnel in 2 fases

Fietspad langs N171 tijdens fase 2 van fietstunnel



Hinder

Bouw van fietstunnel in twee fases

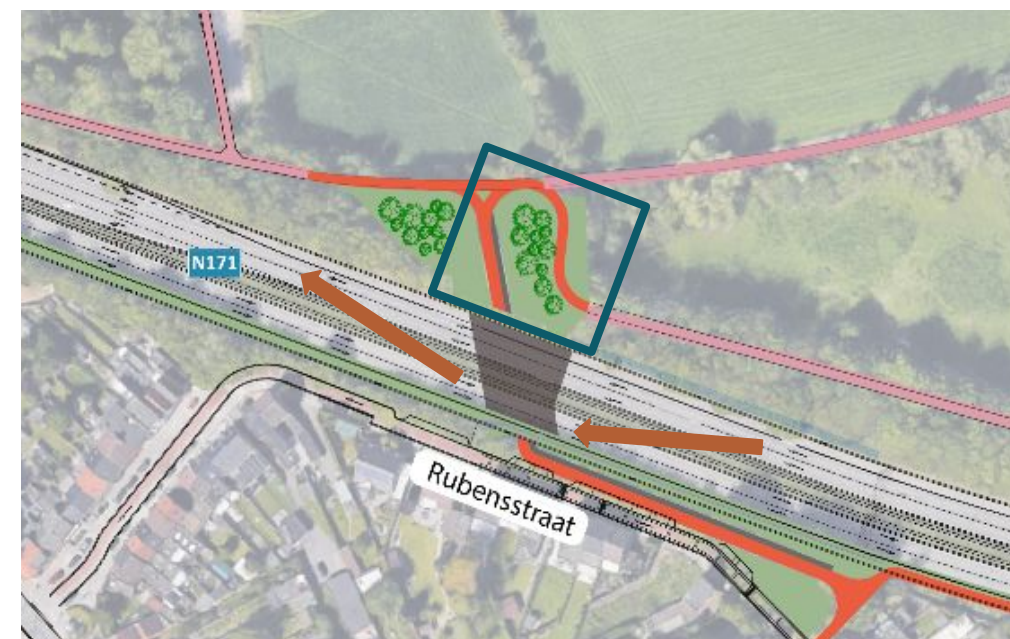
Duurtijd = 1 à 1,5 jaar (oktober 2024 t.e.m. voorjaar 2026)

N171 Expresweg

- Minstens 1 rijstrook steeds beschikbaar in elke rijrichting.
- Verkeer zal op één helft van de N171 komen.
- Tijdelijke verharding in middenberm voor en na de fietstunnel.
- Geen hinder ter hoogte van kruispunt N171 x Drabstraat.
- Alle voorsorteerstroken beschikbaar.

Fietspad ten westen van N171

- Wordt maximaal opgehouden door aanleg van (tijdelijk) fietspad rond bouwput van de fietstunnel.
- Enkel kortstondige afsluitingen - maximaal 1 week - tijdens aanleg van tijdelijk en definitief fietspad.



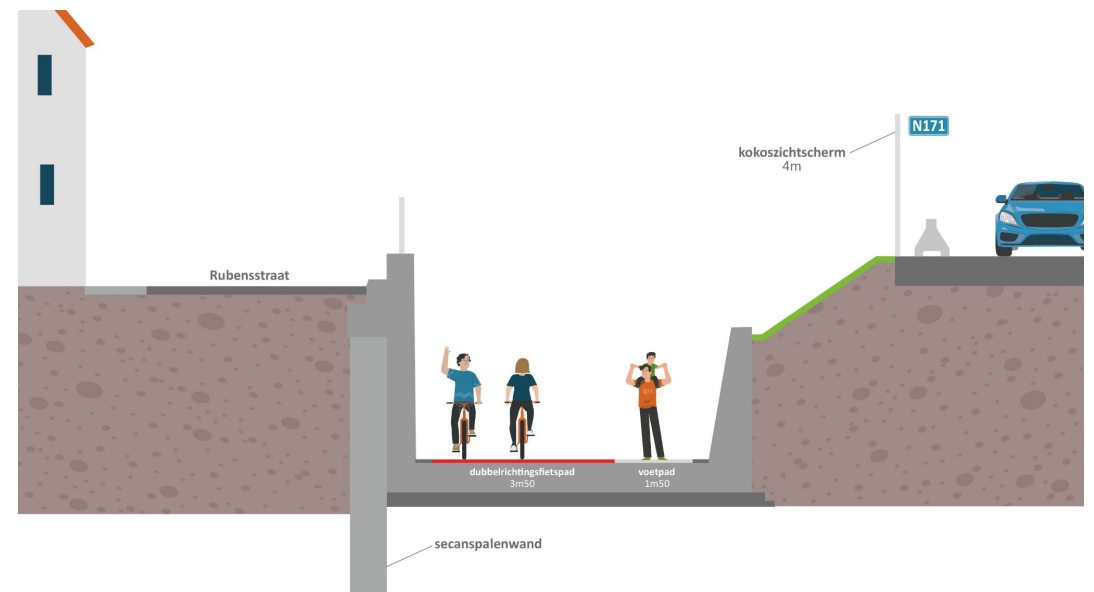
Hinder

Bouw van fietstunnel in twee fases

Rubensstraat (aanleg fietsstelling)

- Grootste hinder tijdens uitvoering secanspalen en uitgraving bouwput (± 2 à 3 maanden):
 - Huizen nr. 123 t.e.m. 137 niet bereikbaar met auto en parkeergarages niet toegankelijk.
 - **Enkel doorgang voor fiets- en voetgangers tijdens volledige duur van de werken.**
 - Hulpdiensten: doorgang mogelijk
 - Leveringen, verhuis,... blijft mogelijk en is persoonlijk te bespreken met het werfteam tijdens de werken.
- Werktijden van 7.00 tot 17.00 uur tijdens weekdays (geen weekendwerk).

Exacte **duurtijd** en tijdstip nog te bepalen. Hangt af van de start van de werken en de gedetailleerde planning van de aannemer.



Hinder

Kruispunt N171 x Drabstraat

Duurtijd = 1 à 2 maanden - Tijdens verkeersluwe periode (zomer 2025?)

Hinder

- **Gemotoriseerd verkeer**
 - Zijstraat Drabstraat wordt ter hoogte van kruispunt afgesloten voor alle verkeer.
 - Steeds doorgaand verkeer mogelijk, maar minder rijstroken beschikbaar.
 - Aanleg toplaag: volledige afsluiting 's nachts.
- **Fietsers**
 - Gebruik fietstunnel (indien uitgevoerd) en/of plaatselijke omleiding andere zijde kruispunt.

Aangepaste conflictvrije verkeerslichtenregeling in voege wanneer de fietstunnel in gebruik is.



Vlaanderen
is wegen en verkeer

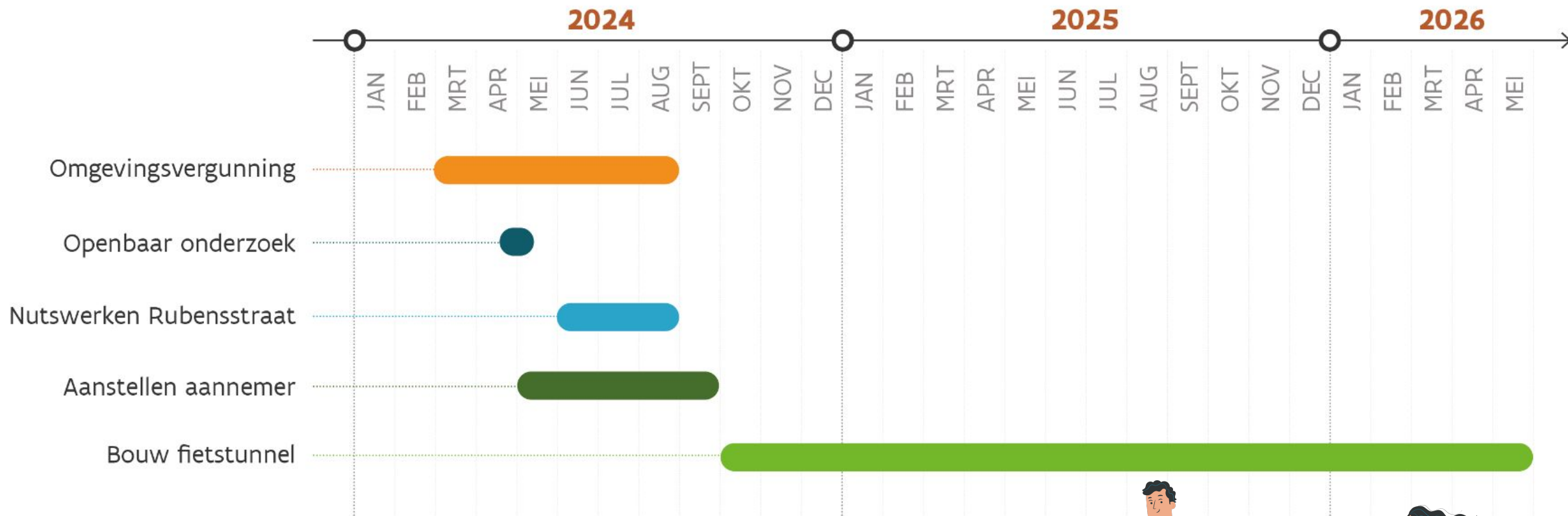
Waar staan we vandaag?

Nele Vanmarcke

Projectmanager - Agentschap Wegen en Verkeer Antwerpen

AGENTSCHAP
WEGEN & VERKEER

De actuele planning





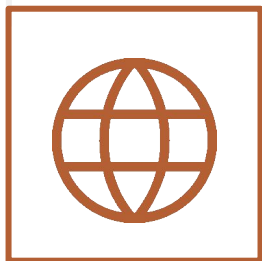
Vlaanderen
is wegen en verkeer

Communicatie & contact

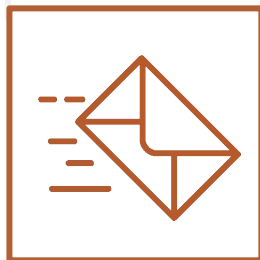
Omgevingsmanager - Agentschap Wegen en Verkeer Antwerpen

Communicatie naar het brede publiek

Info en
contact op
webpagina



Schrijf je in op
de **digitale
nieuwsbrief**



**Bewoners-
brieven** in
omgeving
projectzone



Gemeente

- nieuwsbrief
- website
- social media



(Online)
infosessie(s)



wegenenverkeer.be/kontich

Vragen over het ontwerp? Contacteer onze Omgevingsmanager



bereikbaar.antwerpen@wegenenverkeer.be



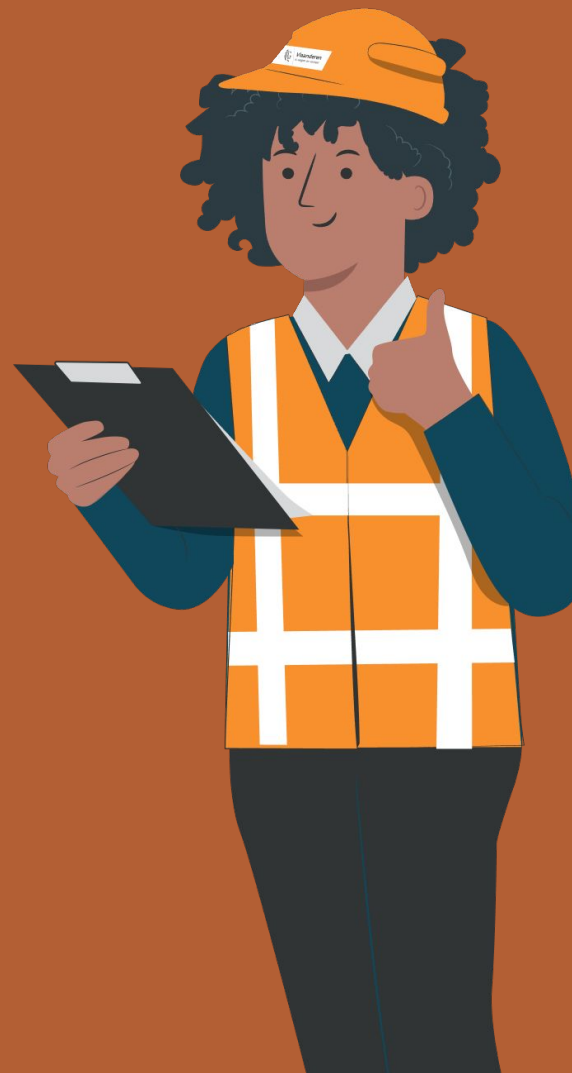
0468 03 53 84 (ma tot vr tussen 09.00 en 17.00 uur)





Vlaanderen
is wegen en verkeer

Bedankt!



AGENTSCHAP
WEGEN & VERKEER

[wegenenverkeer.be](https://www.wegenenverkeer.be)