



DWARS DOOR STABROEK

Dorpsstraat en Laageind
in een nieuw jasje

Infomarkt
op nog nader te
bepalen datum



Vlaanderen
is wegen en verkeer



AGENTSCHAP
WEGEN & VERKEER

Het project in een notendop

De Dorpsstraat en Laageind (N111) vormen de centrale as in het dorpscentrum van Stabroek. Momenteel is deze weg vooral gericht op gemotoriseerd verkeer. Met de aanleg van nieuwe, vrijliggende fietspaden aan beide zijden van de weg brengen we daar verandering in.

We maken de kruispunten veiliger en zorgen dat ook parkeren veiliger en efficiënter zal verlopen. Met de aanplant van groen wordt het weer aangenaam wonen, werken en winkelen in de Dorpsstraat en Laageind.

Tijdens de werken vernieuwen we tegelijk ook de riolering. Aquafin legt een gescheiden rioleringsstelsel aan waarbij regenwater en vuil water apart worden opgevangen en afgevoerd.

Projectverloop

Het project bestaat uit twee zones: **Laageind (van A12 tot Abtsdreef)** en de **Dorpsstraat (van Abtsdreef tot Grote Molenweg)**. In elke zone leggen we eerst aan de noordkant een tijdelijke rijweg aan, daarna volgt de riolering en nieuwe weginfrastructuur aan de zuidzijde. Tenslotte vernieuwen we de noordzijde.

Na de paasvakantie – op 20 april – starten we in Laageind met de aanleg van de tijdelijke weg met fiets- en voetpad. In de Dorpsstraat doen we hetzelfde zodra de nutswerken afgerond zijn.

20 april – juli '20

Aanleg van een tijdelijke rijweg, fiets- en voetpad aan de noordzijde van **Laageind**.

Tot eind mei is de **Abtsdreef** afgesloten omdat we er aan de riolering werken.

In de **Dorpsstraat** (noordzijde) zijn de nutsbedrijven aan de slag.

augustus – november '20

Elke weggebruiker krijgt een plaats aan de noordkant van **Laageind**. De oude rijbaan en de hele zuidzijde van Laageind gaan op de schop.

In de **Dorpsstraat** trekt de aannemer de tijdelijke weg met fiets- en voetpad verder door. Bij het begin van deze fase sluiten we de Meidoornlaan af.

november '20 – februari '21

Over de volledige projectzone werken we aan de zuidzijde van de N111. In **Laageind** krijgt de nieuwe infrastructuur vorm en in de **Dorpsstraat** leggen we de riolering aan.

De Kleine Molenweg en de Grote Molenweg worden tijdelijk afgesloten, maar niet tegelijk.

februari – april '21

De nieuwe infrastructuur in **Laageind** is voor meer dan de helft klaar en biedt nu plaats aan alle weggebruikers. We leggen in deze periode de noordzijde aan.

In de **Dorpsstraat** werken we verder aan de zuidzijde. De weggebruiker blijft hier nog even op de tijdelijke verharding aan de noordkant.

april – juli '21

Laageind is bijna afgewerkt en in de **Dorpsstraat** wordt de nieuwe zuidzijde in gebruik genomen. De éénrichting voor gemotoriseerd verkeer blijft gelden, want aan de noordkant werken we nog volop.

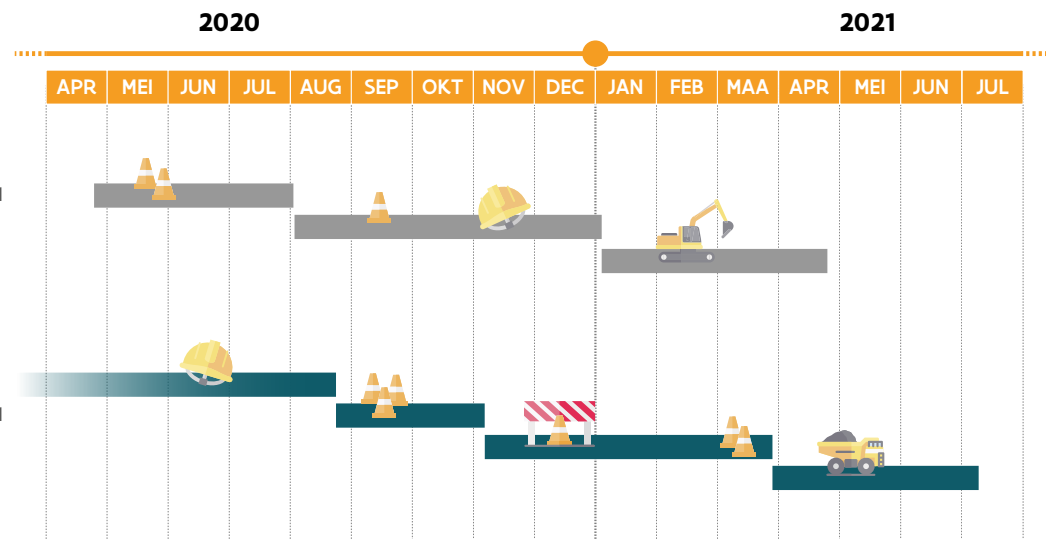
TIJDSLIIJN

LAAGEIND

Aanleg tijdelijke rijweg, fiets- en voetpad
Riolerings- en wegenwerken (ZUID)
Riolerings- en wegenwerken (NOORD)

DORPSSTRAAT

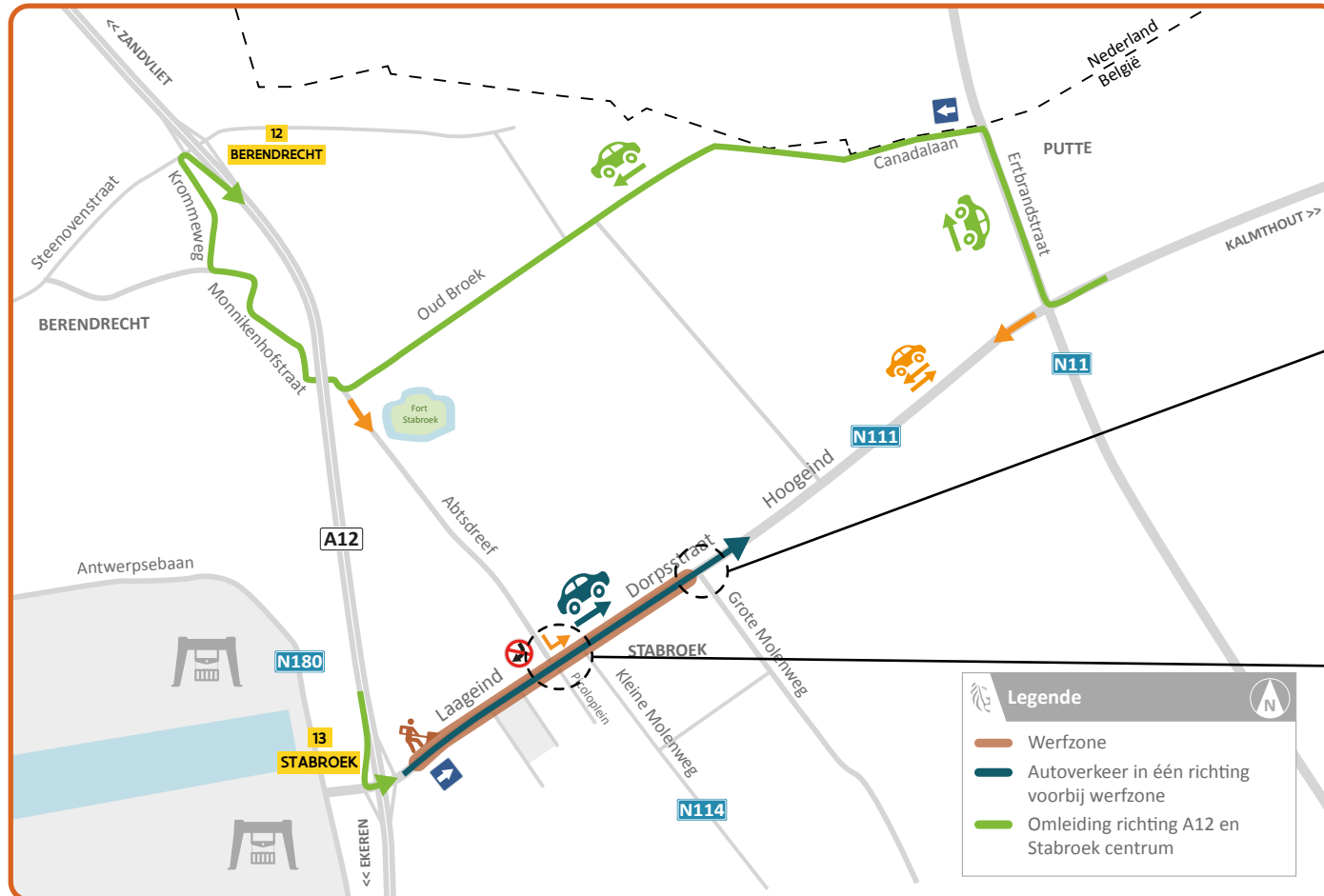
Vorbereidende nutswerken
Aanleg tijdelijke rijweg, fiets- en voetpad
Riolerings- en wegenwerken (ZUID)
Riolerings- en wegenwerken (NOORD)



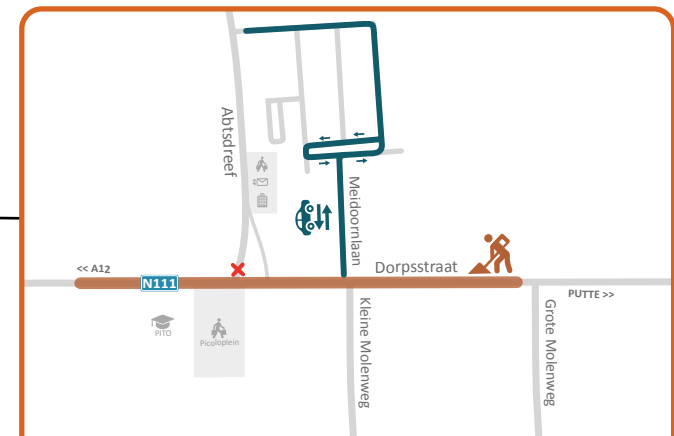
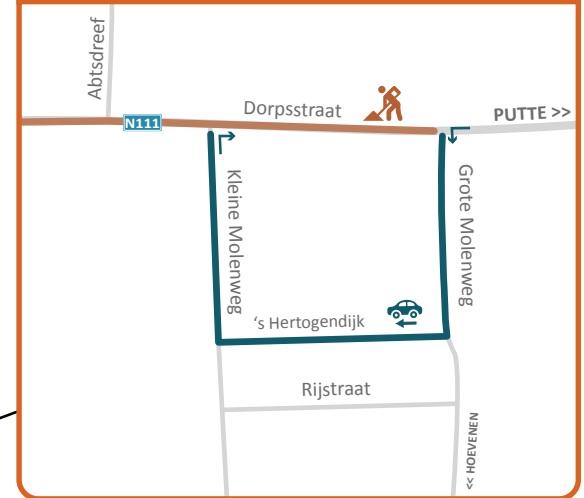
Deze timing is onder voorbehoud van werf- en weersomstandigheden

Omleiding voor doorgaand verkeer

Tijdens de volledige duur van de werken kan autoverkeer slechts in één richting door Stabroek rijden, van de A12 richting Putte. In de andere richting volgt verkeer een omleiding via Oud Broek. Op deze omleidingsroute is vrachtverkeer (+3,5t) niet toegelaten. Vruchtverkeer rijdt via Kapellen of over Nederland. Signalisatie op de snelwegen geeft dit aan.



De **Grote Molenweg** blijft bereikbaar vanaf Hoogeind, uitgezonderd wanneer we het kruispunt zelf aanpakken. Zo kan plaatselijk verkeer vanuit Putte **via 's Hertogendijk en de Kleine Molenweg** naar de Dorpsstraat rijden.



Van 20 april tot eind mei is de **Abtsdreef** afgesloten van de Dorpsstraat. Komende vanaf de A12 rijdt plaatselijk verkeer om via de Meidoornlaan. Vanuit Putte volgt u de omleiding over Oud Broek. Zodra dit kruispunt weer open is, kan u vanuit Laageind linksaf de Abtsdreef bereiken en vanuit de Abtsdreef linksaf de Dorpsstraat indraaien.

Lokale bereikbaarheid

Autoverkeer kan vanaf 20 april enkel van de A12 richting Putte rijden. Door een aantal **minderhindermaatregelen** te treffen, blijven woningen, scholen en handelszaken in de werfzone en omgeving zo goed als mogelijk bereikbaar.

Gemotoriseerd verkeer rijdt in één richting

Vanaf **maandag 20 april** kan gemotoriseerd verkeer de werken in **één richting** voorbij rijden: vanaf de A12 richting Putte. Dit blijft zo tot het einde van de werken. Afhankelijk van waar de werken zich bevinden, is dit over de bestaande rijstrook, een tijdelijke weg of de al vernieuwde infrastructuur.

Autoverkeer richting de A12 volgt een omleiding via Oud Broek.

Tussen de Ertbrandstraat en de Grote Molenweg blijft verkeer op de N111 in twee richtingen mogelijk. We houden het kruispunt met de Grote Molenweg bovendien zo veel als mogelijk open.



Parkeren, laden en lossen

In de Dorpsstraat blijven de **parkeerstroken aan de zuidzijde zo lang als mogelijk beschikbaar** (tot het najaar). Parkeren aan de noordzijde van zowel Laageind als Dorpsstraat kan vanaf 20 april niet meer. Aan die kant van de weg kan u wel gebruik maken van de **gratis parking op het terrein 'Hoeve Brouwers'**.

Voor het **laden en lossen** voorziet de aannemer waar mogelijk ruimte in de werfzone en maakt hij specifieke afspraken met winkels en bedrijven.



Aandacht voor fietsers en voetgangers

Als fietser of voetganger kan u de werken **steeds in beide richtingen** passeren. De nodige oversteekplaatsen en afscherming maken dit bovendien veilig. Wanneer de bestaande verhardingen opgebroken zijn, garandeert een **tijdelijk fiets- en voetpad** een comfortabel alternatief tot de eerste nieuwe infrastructuur klaar is.



Bushaltes in de werfzone

De Lijn past haar dienstregeling tijdens de werken aan. In de werfzone worden **enkel de haltes 'Stabroek Dorp' en 'Van De Poel'** bediend. De bussen komende van Putte volgen mee de omleiding via Oud Broek. Leerlingen van PITO stappen af aan de halte 'Van De Poel' in de Abtsdreef. De bussen vanuit Ekeren/Kapellen zullen de halte 'Stabroek Dorp' in de Kleine Molenweg bedienen.

Meer info vindt u op www.delijn.be/omleidingen of via de berichtgeving aan de bushaltes.



Nutswerken

De nutsmaatschappijen zijn al enkele maanden aan het werk in Stabroek. Ze verleggen en vernieuwen hun kabels en leidingen voor water, gas, elektriciteit en telecom. De werken aan de zuidkant zijn bijna ten einde. Tussen de Grote Molenweg en Kerkendam moeten wel nog huisaansluitingen gemaakt worden. Vanaf 20 april tot na de zomer gaan de nutswerken verder aan de noordkant van de Dorpsstraat.

PITO en Picoloplein blijven bereikbaar

De PICOLO-site en PITO houden we bereikbaar via onder andere de Conservenweg. We voorzien veilige oversteekplaatsen voor voetgangers en fietsers. Wie met de bus komt, stapt af aan de halte 'Stabroek Dorp' in de Kleine Molenweg en de Dorpsstraat of aan halte 'Van De Poel' in de Abtsdreef.

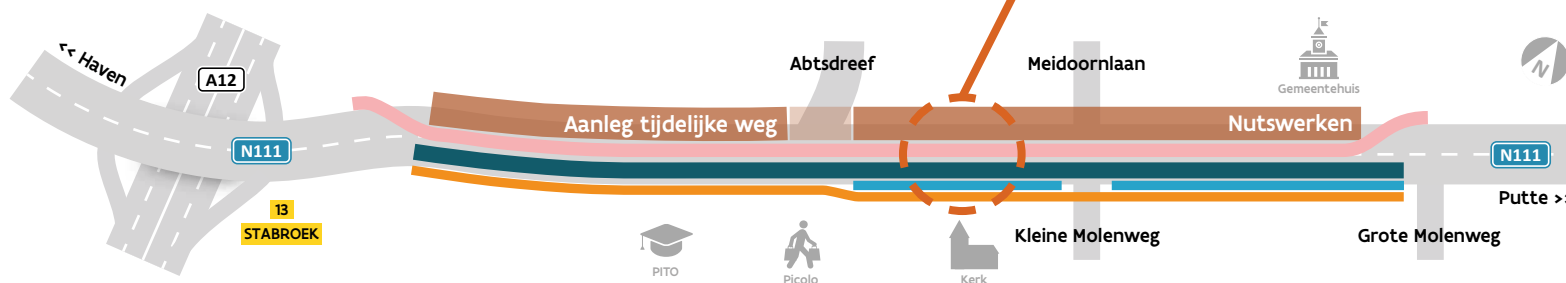


Verkeer in Laageind en Dorpsstraat

Laageind en Dorpsstraat blijven bereikbaar voor voetgangers, fietsers en gemotoriseerd verkeer. Afhankelijk van de locatie van de werken (noordelijke of zuidelijke weghelft) in Laageind en de Dorpsstraat, wandelt of rijdt u op een ander deel van de weg.

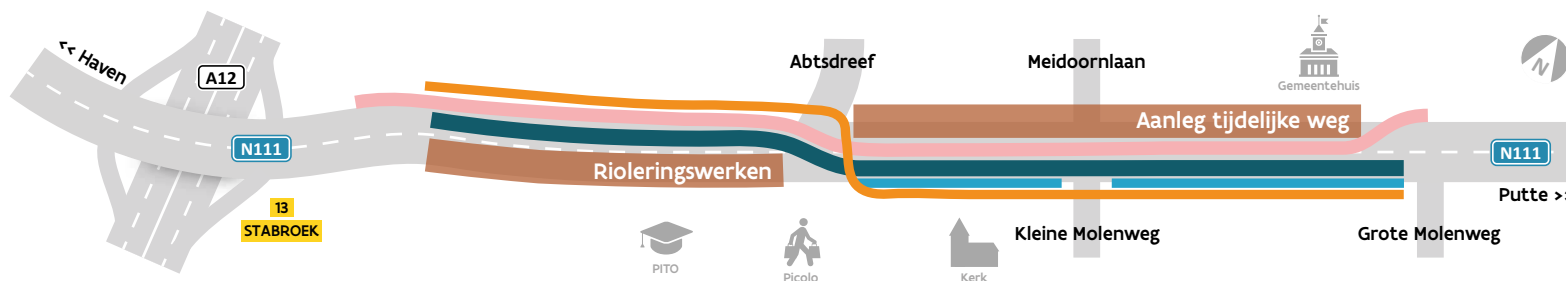
FASE 1: 20 april tot begin augustus '20

Vanaf maandag 20 april geldt **éénrichtingsverkeer vanaf de A12**. Tot augustus rijdt de wagen nog op de bestaande zuidelijke rijstrook. Fietsers (in beide richtingen) krijgen een plaats op de andere rijstrook, afgeschermd van wagen en werfzone. Tijdens de eerste weken van deze fase is de **Abtsdreef** afgesloten.



FASE 2: begin augustus tot begin november '20

Na het bouwverlof schuift elke weggebruiker in **Laageind** op naar de **tijdelijke verhardingen** die de aannemer aan de noordzijde heeft aangelegd. In de **Dorpsstraat** start de aanleg van de tijdelijke weg met fiets- en voetpad. Bij het begin van deze fase is de **Meidoornlaan** enkele weken afgesloten.



Bekijk de volgende verkeersfases op www.wegenverkeer.be/stabroek



Infomarkt uitgesteld

Datum volgt via nieuwsbrief en gemeentelijke kanalen

AWV, Aquafin en de gemeente Stabroek legden oorspronkelijk een infomarkt vast begin april. **Omwille van het coronavirus stellen we dit uit.** Zodra mogelijk leggen we een nieuw moment vast.

We houden u op de hoogte via onze nieuwsbrief en de gemeentelijke kanalen.

SURF NAAR



www.wegenenverkeer.be/stabroek

en lees alle informatie over het project.

Schrijf u in op onze digitale **nieuwsbrief** en ontvang het nieuws over de werken in uw mailbox.



VRAGEN?

Contacteer onze bereikbaarheidsadviseur.

bereikbaar.antwerpen@wegenenverkeer.be of bel naar **0468 03 53 84**