

**INFRABEL**



# Infrabel vervangt **zeven** **overwegen** in Bilzen







# Infrabel vervangt zeven overwegen in Bilzen

Een veiliger en robuuster spoornet, daar streven we naar bij Infrabel. Dit doen we onder andere door het aantal overwegen in België sterk te verminderen, zo ook in Bilzen. Het verloop van onze werken wordt maximaal afgestemd op de realisatie van de spoorinfrastructuur voor de verbinding Hasselt – Maastricht van De Lijn.

De werken vormen zo de ideale gelegenheid om de stedelijke ruimte te herinrichten en te optimaliseren met aandacht voor kwaliteit, toegankelijkheid en integratie. Met deze nieuwe voorzieningen verbeteren we niet alleen de veiligheid van het spoorwegverkeer maar bieden we ook meer comfort aan alle weggebruikers.

Deze brochure geeft u een overzicht van de geplande werken bij Infrabel.

We vervangen zeven overwegen in Bilzen.

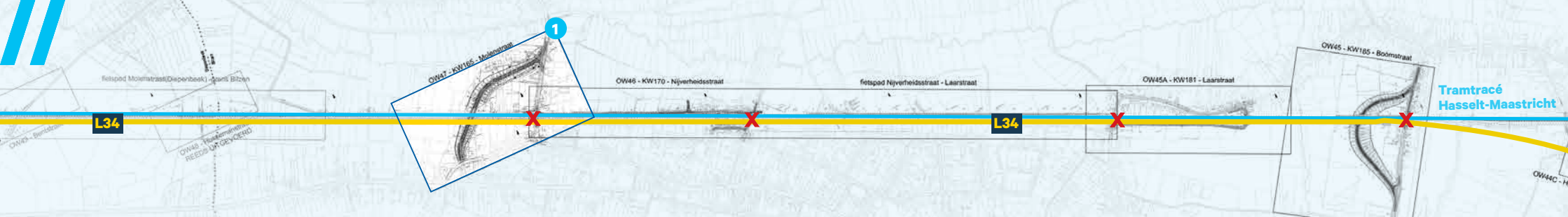
### Legende:

- X** **HUIDIGE OVERWEG**
- 1** **Molenstraat:** Brug voor alle verkeer
- 2** **Nijverheidsstraat:** Fietstunnel + langswegenis & fietspad
- 3** **Laarstraat:** Fietstunnel
- 4** **Boomstraat:** Brug voor alle verkeer
- 5** **Rooi:** Afgesloten zonder alternatief
- 6** **Laakstraat:** Fietstunnel
- 7** **Sint-Lambertuslaan - N2 Hasseltsestraat** Tunnel voor alle verkeer



In blauw: ligt op het tramtracé Hasselt-Maastricht





# 1. Molenstraat

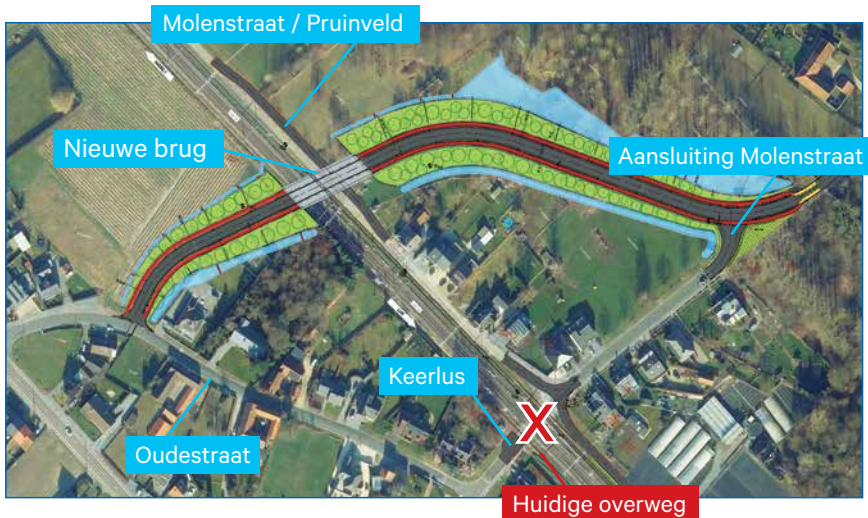
De overweg van de Molenstraat maakt plaats voor een **brug** (voor alle verkeer) ten westen van de huidige overweg. Ze zal zowel het trainspoor als de Molenstraat (tak Pruinveld) overspannen. Ten zuiden van het spoor zal ze aansluiten op de Oudestraat en ten noorden op de Molenstraat (tak Schoonbeek). De overweg zelf sluiten we pas af wanneer de nieuwe brug klaar voor gebruik is. We voorzien aan de zuidzijde bovendien een keerlus, dit ter hoogte van de overweg.

Hier komt de halte 'Beverst' van De Lijn.

Brug over Molenstraat en latere inrichting halte sneltram 'Beverst' door De Lijn



Toegangshelling brug vanaf Molenstraat met latere aanleg parking tramhalte door De Lijn





## 2. Nijverheidsstraat

We schaffen de overweg aan de Nijverheidsstraat af en er komt een **langsweg** ten noorden van het spoor die loopt tussen de overwegen Molenstraat en Nijverheidsstraat. Voor de fietsers voorzien we een fietstunnel ten westen van de overweg Nijverheidsstraat. Ook hier sluiten we de overweg pas af nadat de nieuwe brug gebouwd is.

- De **langsweg** zorgt ervoor dat de woningen en het bedrijf toegankelijk blijven. Bovendien zal het zwaar verkeer dat van en naar het bedrijf komt ook mogelijkheden hebben om uit te wijken en te keren.
- De toegangshellingen van de **fietstunnel** lopen evenwijdig met het spoor. Ten zuiden sluit ze aan op de Nijverheidsstraat, ten noorden op de nieuwe langsweg. Er komen ook toegangstrappen in de tunnel.

Ter hoogte van Kraalingenveld wordt een parking ingericht.



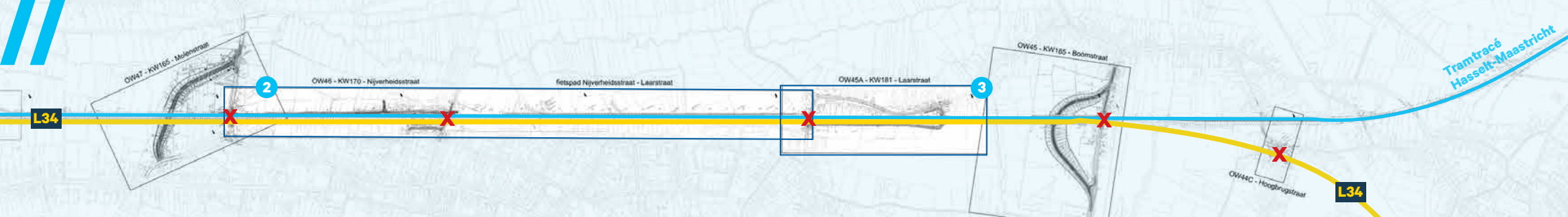
Fietstunnel



Langsweg + toegang fietstunnel







## Fietssnelweg Nijverheidsstraat - Laarstraat

De fietssnelweg F70 loopt van Bilzen (Spurk) tot Hasselt. De stad maakt van de gelegenheid gebruik om het nog ontbrekende deel tussen de Nijverheidsstraat en de Laarstraat aan te leggen. Het fietspad komt er aan de noordzijde van het spoor.



Visualisaties fietssnelweg



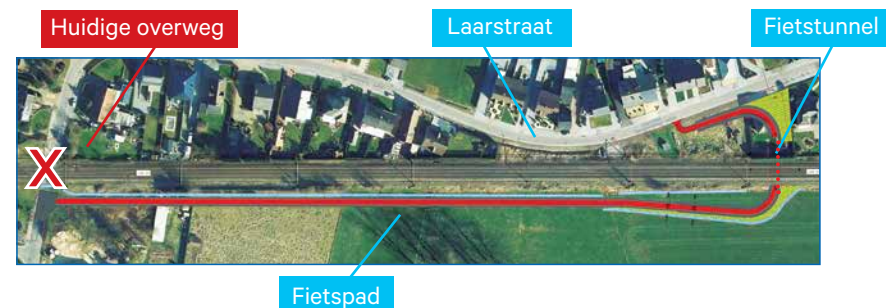
Omwille van bepaalde administratieve bepalingen, werd samen met de projectpartners beslist om het **fietspad** tussen de Nijverheidsstraat en Laarstraat (en de keermogelijkheid op de Nijverheidsstraat) in een latere aanvraag tot **omgevingsvergunning** op te nemen. Alle noodzakelijke werken voor het afschaffen van de 7 overwegen zijn opgenomen in de huidige **aanvraag voor vergunning**.

We kiezen er echter voor om het volledige project in deze brochure in zijn geheel voor te stellen en streven ernaar om alle werken tegen eind 2024 uit te voeren.

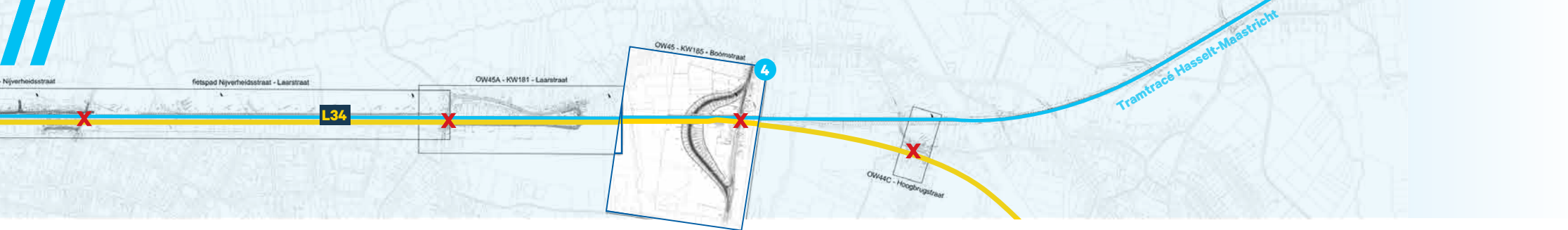


## 3. Laarstraat

De overweg aan de Laarstraat vervangen we door een fietstunnel op +/- 400 meter ten oosten van de huidige overweg. Aan de zuidzijde komt er - parallel aan het spoor - een fietspad vanaf de overweg tot aan deze tunnel. Aan de noordzijde sluit de fietstunnel onmiddellijk aan op de Laarstraat. Eens de nieuwe fietstunnel af is, sluiten we de overweg af.

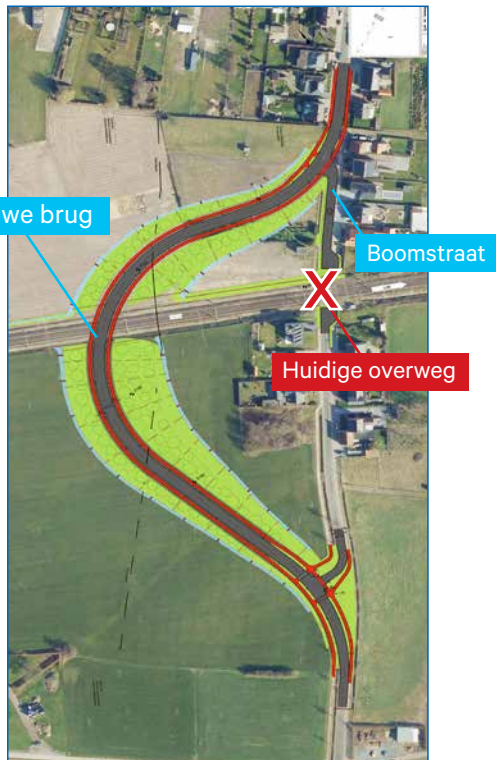


Visualisatie fietspad en -tunnel



## 4. Boomstraat

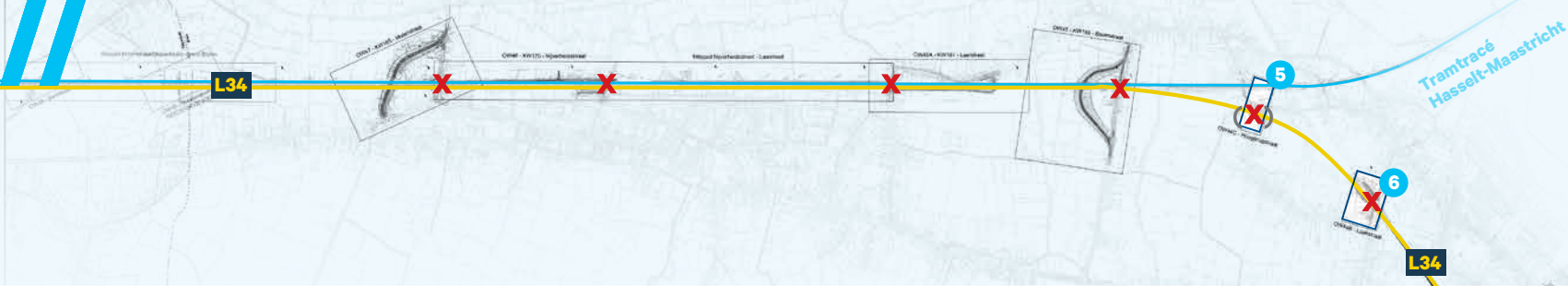
We vervangen de overweg aan de Boomstraat door een **brug** voor alle verkeer, dit ten westen van de huidige overweg. De toegangshellingen sluiten zowel aan noord- als zuidzijde aan op de Boomstraat/Rehagestraat en we leggen er keerlussen aan. De overweg verdwijnt pas wanneer de nieuwe brug klaar is.



Pagina 11:

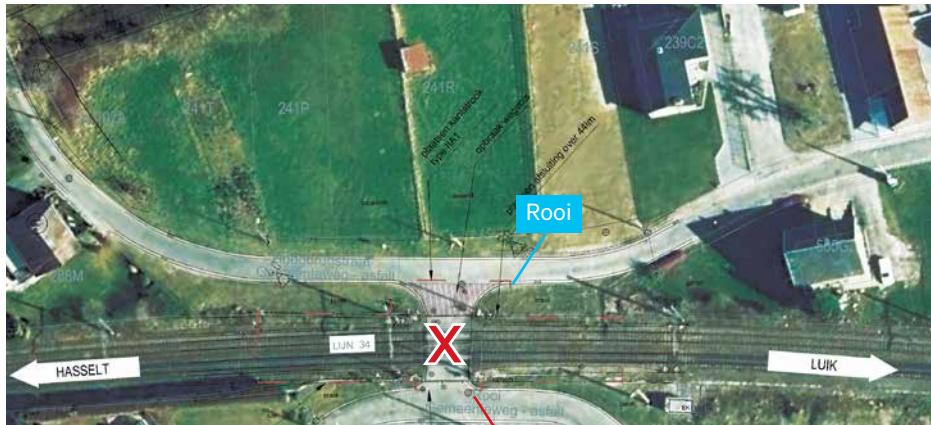
- 1: Visualisatie nieuwe weg over het spoor
- 2, 3: Zicht op omgeving: aansluiting nieuwe weg op Boomstraat





## 5. Rooi

Deze overweg sluiten we af voor alle verkeer. Er komt op deze locatie geen brug of tunnel ter vervanging.



Huidige overweg



### Aandacht:

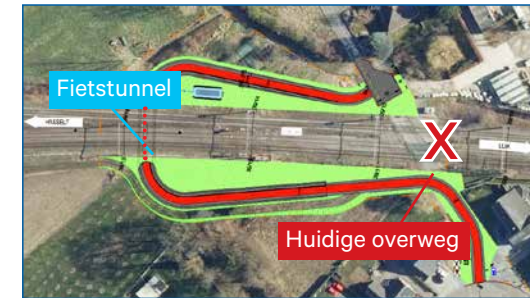
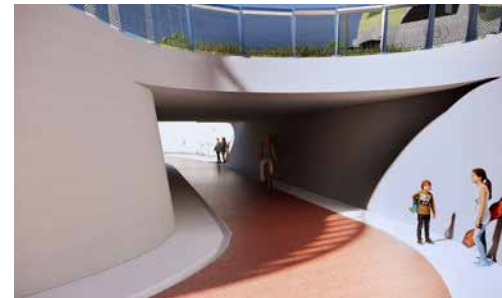
Deze overwegen bevinden zich **NIET** op het tramtracé Hasselt-Maastricht.



## 6. Laakstraat

Ter hoogte van de Laakstraat maakt de overweg plaats voor een **fietstunnel**. Deze tunnel bevindt zich ten noorden van de huidige overweg en de toegangshellingen sluiten aan op de Laakstraat.

Deze overweg is momenteel al gesloten voor gemotoriseerd verkeer en sluiten we definitief voor alle verkeer zodra de fietstunnel in gebruik genomen kan worden.



Huidige overweg





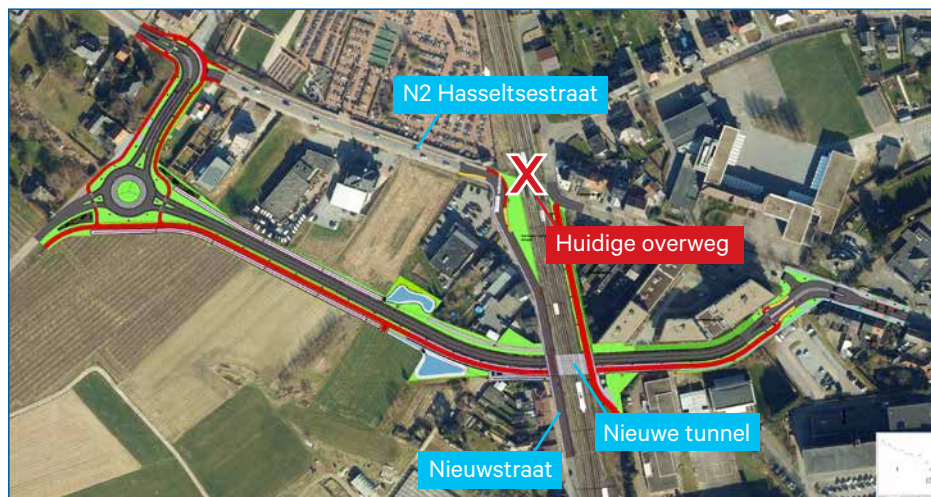


## 7. N2 Hasseltsestraat

De overweg N2 Hasseltsestraat vervangen we door een **tunnel voor alle verkeer**. De tunnel bevindt zich +/- 125 m ten zuiden van de overweg en loopt zowel onder het spoor als de Nieuwstraat. Bovenop de tunnel komt er ook een **nieuwe fietsweg**. Zo krijgt Bilzen een nieuwe fietsverbinding tussen de stationsparking en de huidige overweg. Deze fietsverbinding maakt bovendien deel uit van de fietssnelweg F76 Genk – Tongeren.

Verder oostwaarts, voorbij het spoor, komt de tunnel boven tussen het appartementsgebouw Belisia en de achterzijde van het Martinus Atheneum. De overweg schaffen we pas af na afloop van de werken.

Ten westen van de overweg wordt de N2 afgeleid naar de Oude Tongersestraat. Deze weg wordt **verbreed** en krijgt **twee fietspaden**. Daarnaast komt er een **rotonde** waarvan de oostelijke tak aansluit op de tunnel.



Zicht op de tunnel aan het appartementsgebouw Belisia en de achterzijde van het Martinus Atheneum

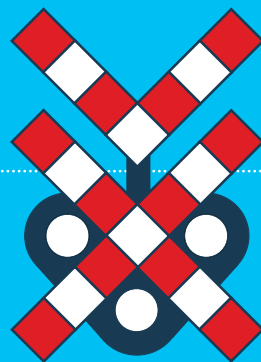


### Aandacht:

Deze overweg bevindt zich **NIET** op het tramtracé Hasselt-Maastricht.



## Waarom vervangt Infrabel overwegen?



Het Belgische spoornet is een van de drukst bereden netten in Europa en telt vandaag nog 1.662 overwegen. Infrabel heeft sinds zijn oprichting in 2005 in totaal al ongeveer 400 overwegen gesloten.

- Overwegen vormen zwarte punten op ons net, omdat ze een impact hebben op de veiligheid, stiptheid, onderhoudslast en capaciteit.
- Bijna wekelijks gebeurt er een ongeval aan overwegen en er vallen helaas elk jaar (dodelijke) slachtoffers.
- Als de capaciteit van bepaalde spoorlijnen wordt verhoogd, zullen slagbomen aan overwegen vaker gesloten dan open zijn.
- De kruisingen tussen spoor- en wegverkeer hebben een serieuze impact op de stiptheid van de treinen en robuustheid van de treindienst. Bovendien zorgen ze ook voor gevolgvertragingen bij ongevallen/storingen.
- Nieuwe ontwikkelingen in de buurt van een overweg hebben ook een grote impact op deze zwarte punten.

Daarom wil Infrabel, waar het kan, overwegen sluiten en/of vervangen door een (fiets- en/of voetgangers)brug, tunnel, parallelweg of fietspad en dit steeds in samenspraak met de lokale overheden.

## Een Spartacusplan voor Limburg



**Spartacus is veel meer dan enkele tramlijnen en een spoorverbinding naar Noord-Limburg. Het doel is een fijnmazig openbaarvervoernetwerk dat tramlijnen, snelbussen, lokale bussen en bestaande treinverbindingen op elkaar afstemt en zo zorgt voor een veel betere mobiliteit. Op die manier kan elke Limburger zich makkelijk en veilig verplaatsen.**

### Spartacus: meer mobiliteit voor Limburg

Een efficiënt, fijnmazig netwerk van bussen, trams en treinen en een optimale ontsluiting van Limburg met het openbaar vervoer. Dat is waar het Spartacusplan, het toekomstplan van De Lijn voor de provincie, voor staat. Nieuwe, snelle tram- en spoorlijnen, bussen en een zo goed mogelijke afstemming op de bestaande treinverbindingen zorgen voor een sterk verbeterde mobiliteit en tijdswinst voor iedereen. Waarom de wagen nog uit de garage halen als trein, tram of bus voor de deur stoppen?

### Nooit meer filerijden!

Nergens in Vlaanderen neemt het wegverkeer sneller toe dan in onze provincie. Heel wat pendelaars kiezen noodgedwongen voor de auto, omdat de trein- en busverbindingen te traag zijn. Met dichtslibbende wegen tot gevolg. Dankzij Spartacus kunnen veel meer Limburgers de auto aan de kant laten staan. Limburg krijgt hoogwaardig openbaar vervoer vanuit de provinciehoofdstad naar het Maasland, Maastricht en de noordelijke steden en gemeenten. De bussen, treinen en trams zullen naadloos op elkaar aansluiten. Zo wordt het openbaar vervoer dé oplossing voor elke Limburger.



## Meer over Spartacus ?

Surf voor meer info over het Spartacusproject naar:  
[www.delijn.be/nl/mobiliteitsvisie2020/spartacus/](http://www.delijn.be/nl/mobiliteitsvisie2020/spartacus/)



## Wie is INFRABEL?

Infrabel is de Belgische spoorwegnetbeheerder. Samen bouwen wij aan een veilig en innovatief netwerk voor een duurzame en maatschappelijk verantwoorde mobiliteit.

## Wie is TUC RAIL?

TUC RAIL werkt hoofdzakelijk in opdracht van Infrabel en staat in voor het projectmanagement van grote infrastructuurprojecten, realiseert haalbaarheidsstudies, stelt technische plannen op en voert werkzaamheden uit. Daardoor werken wij voortdurend aan grote en complexe opdrachten met de bedoeling om één van de drukste spoorwegnetwerken van de wereld, gelegen in het hart van West-Europa, uit te breiden en te moderniseren.

## Goed om te weten



Deze infobrochure staat los van het openbaar onderzoek dat zal georganiseerd worden van zodra de nieuwe aanvraag tot omgevingsvergunning volledig en ontvankelijk is verklaard.



### Vooropgestelde timing



- Infomarkt: zomer 2021
- Openbaar onderzoek: zomer 2021
- 2<sup>de</sup> communicatiemoment voor start van de werken: voorjaar 2022
- Start werken: midden 2022
- Einde van de werken: eind 2024





# Meer info?

Heb je - na het lezen van deze folder of nadat je onze webpagina geraadpleegd hebt – nog enkele specifieke vragen i.v.m. het vervangen van de overwegen in Bilzen?

Stuur ons dan gerust een e-mail via [contact@infrabel.be](mailto:contact@infrabel.be).

Infrabel  
NV van publiek recht

Marcel Broodthaersplein 2  
BE-1060 Brussel  
[www.infrabel.be](http://www.infrabel.be)

// Verantwoordelijke uitgever: Lucia Van Laer  
// Coördinatie project en redactie: I-SCPA.132  
// Design: I-SCPA  
// Visualisaties: TUC RAIL  
// Infrabel – augustus 2021

