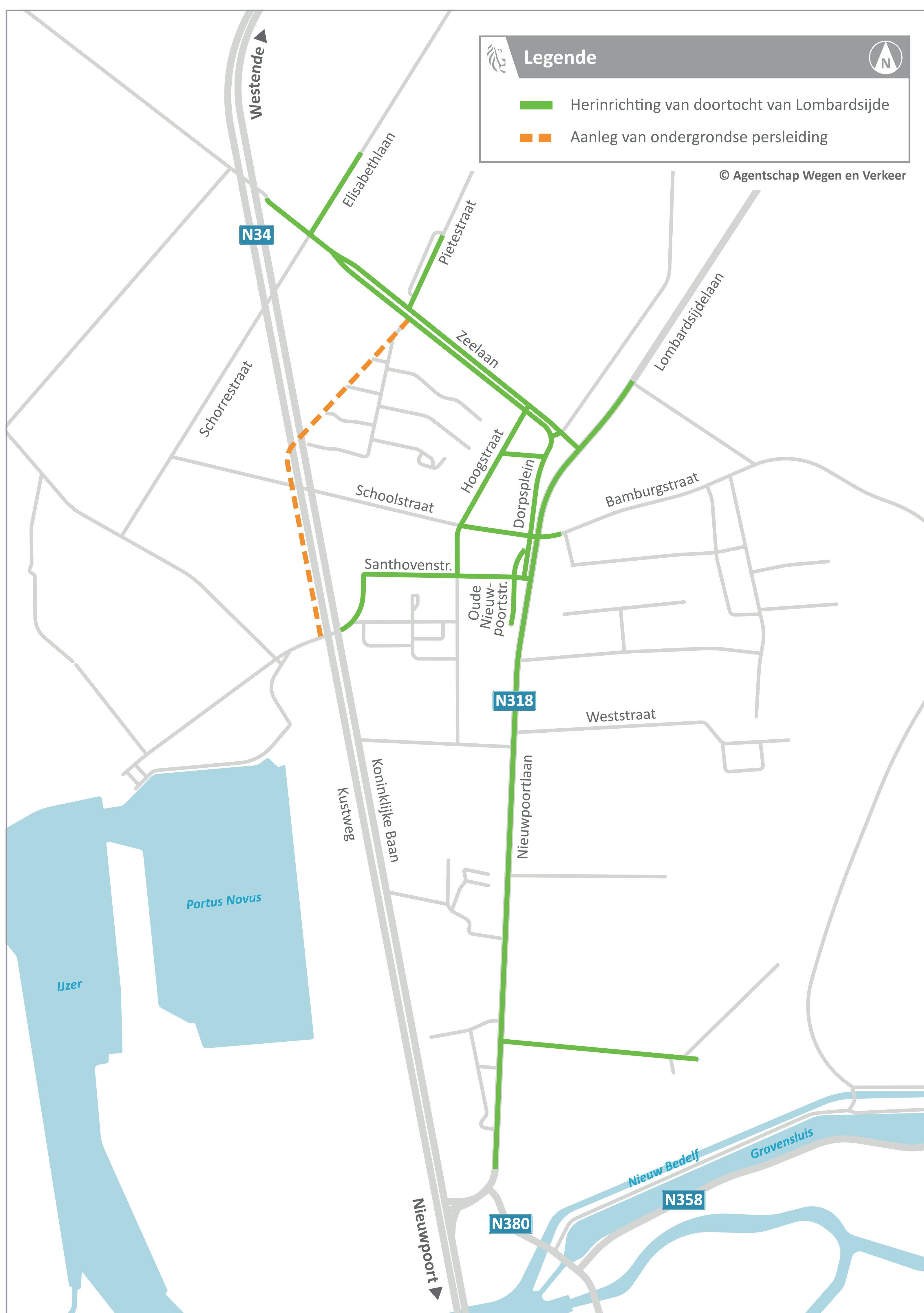


Herinrichting doortocht Lombardsijde

Het centrum van Lombardsijde is toe aan vernieuwing. Daarom plannen het Agentschap Wegen en Verkeer, de gemeente Middelkerke, Aquafin en Farys (TMVW-AquaRio) een herinrichting van de Nieuwpoortlaan/Lombardsijdelaan (N318), de Zeelaan en enkele zijstraten.

De projectzone in kaart



Wie doet wat?



Agentschap Wegen en Verkeer

- Beheerder gewestwegen, autosnelwegen en fietspaden
- Financiert wegenwerken in Nieuwpoortlaan/Lombardsijdelaan (N318)



Gemeente Middelkerke

- Beheerder lokale wegen
- Financiert werken in Zeelaan en het Dorpsplein
- Financiert aanleg voetpaden, straatmeubilair en groenvoorzieningen binnen bebouwde kom



Aquafin

- Bovengemeentelijke rioolbeheerder
- Financiert rioleringswerken in hele projectzone
- Financiert wegen- en rioleringswerken in Santhovenstraat, Kleitendijkstraat, Schoolstraat, Hoogstraat en Nijverheidsstraat



Farys (TMVW-AquaRio)

- Gemeentelijke rioolbeheerder
- Financiert private overkoppelingen op het rioleringsstelsel in hele projectzone



Plantec

- Maakt het ontwerp op van alle wegen- en rioleringswerken

Lombardsijde vandaag

De verkeersveiligheid in het centrum van Lombardsijde laat vandaag te wensen over.

Onveilig fietsen

- Op de Lombardsijdelaan liggen **smalle fietspaden** vlak naast de rijweg.
- Op de Zeelaan zijn **geen fietspaden**.
Je fietst er op de rijweg.



De fietspaden langs de Lombardsijdelaan.

Onveilig oversteken

- De kruispunten in de projectzone zijn **onoverzichtelijk**. Fietsers en voetgangers kunnen moeilijk op een veilige manier oversteken.
- Vooral het drukke **kruispunt van de Nieuwpoortlaan met de Schoolstraat en Bamburgstraat** is een gevaarlijk punt.



Het kruispunt met de Schoolstraat en Bamburgstraat.

Verouderde infrastructuur

- Het **wegdek** is in slechte staat en er is **geen moderne riolering**.
- Er liggen **geen modern ingerichte bushaltes**.
- De **oude trambedding in de Zeelaan** wordt niet meer gebruikt. Door hem weg te halen, creëren we ruimte voor fiets- en voetpaden.



De vroegere trambedding in de Zeelaan.

Lombardsijde na de werken

Na de herinrichting krijgt Lombardsijde een aantrekkelijk en verkeersveilig centrum.

Nieuwe dorpskern

- Het **Dorpsplein** wordt helemaal vernieuwd.
- Er komt een **brede middenberm** tussen beide rijstroken. Die doet dienst als **parking en evenementenzone**.



De nieuwe kern van Lombardsijde.

Veilig fietsen

- Langs de Zeelaan, Lombardsijdelaan en Nieuwpoortlaan komen **veilige fietspaden**.
- Buiten de bebouwde kom zijn de fietspaden **afgescheiden van de rijweg**. Binnen de bebouwde kom liggen **verhoogde fietspaden**.



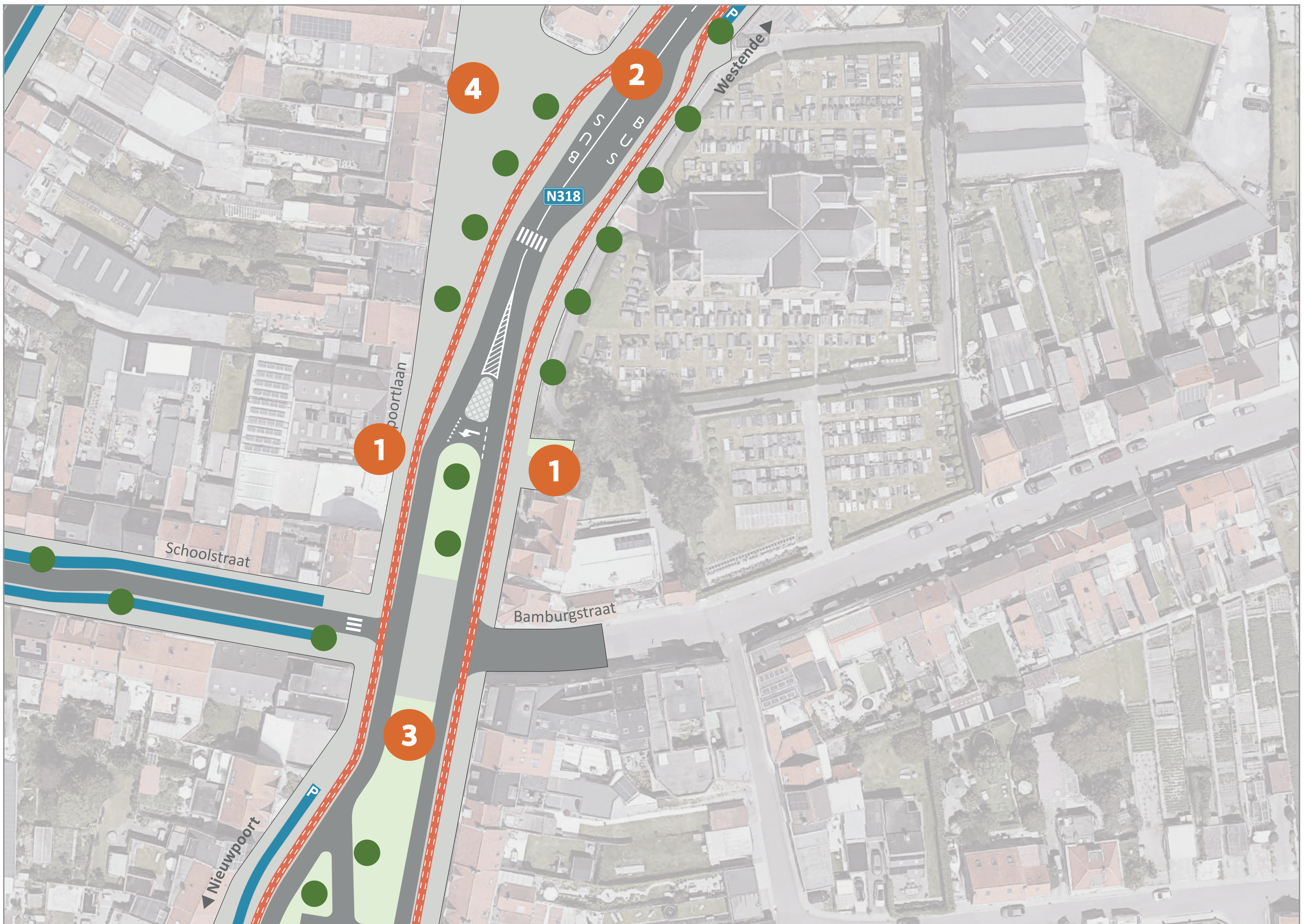
Verhoogde fietspaden langs de Nieuwpoortlaan.

Moderne infrastructuur

- In heel de projectzone leggen we een **gescheiden riolering** aan. Regen- en afvalwater worden apart afgevoerd.
- In het centrum komen **nieuwe bushaltes** met een verhoogd perron.
- In heel de projectzone wordt **het wegdek** vernieuwd.

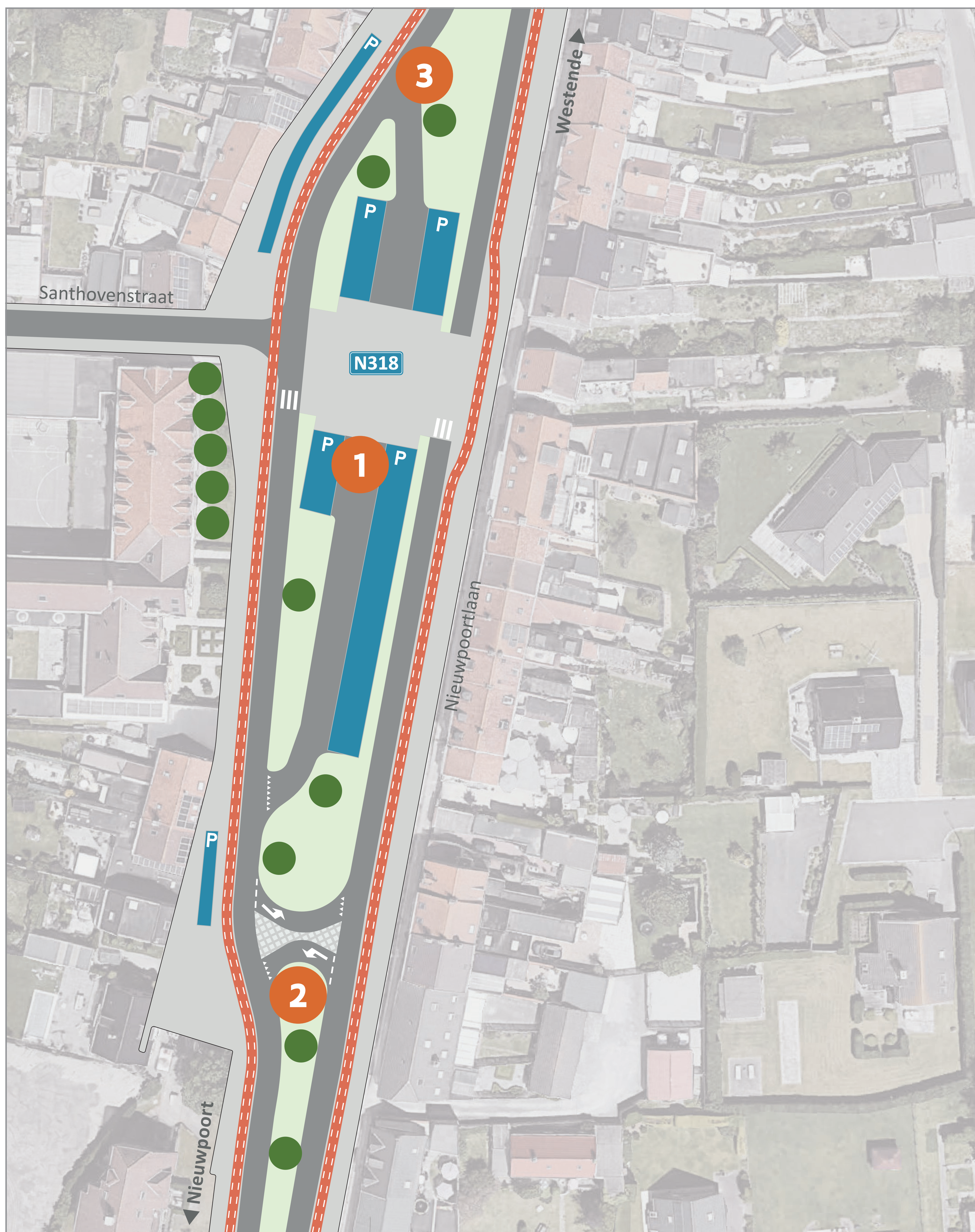


In detail: Centrum Lombardsijde (A)



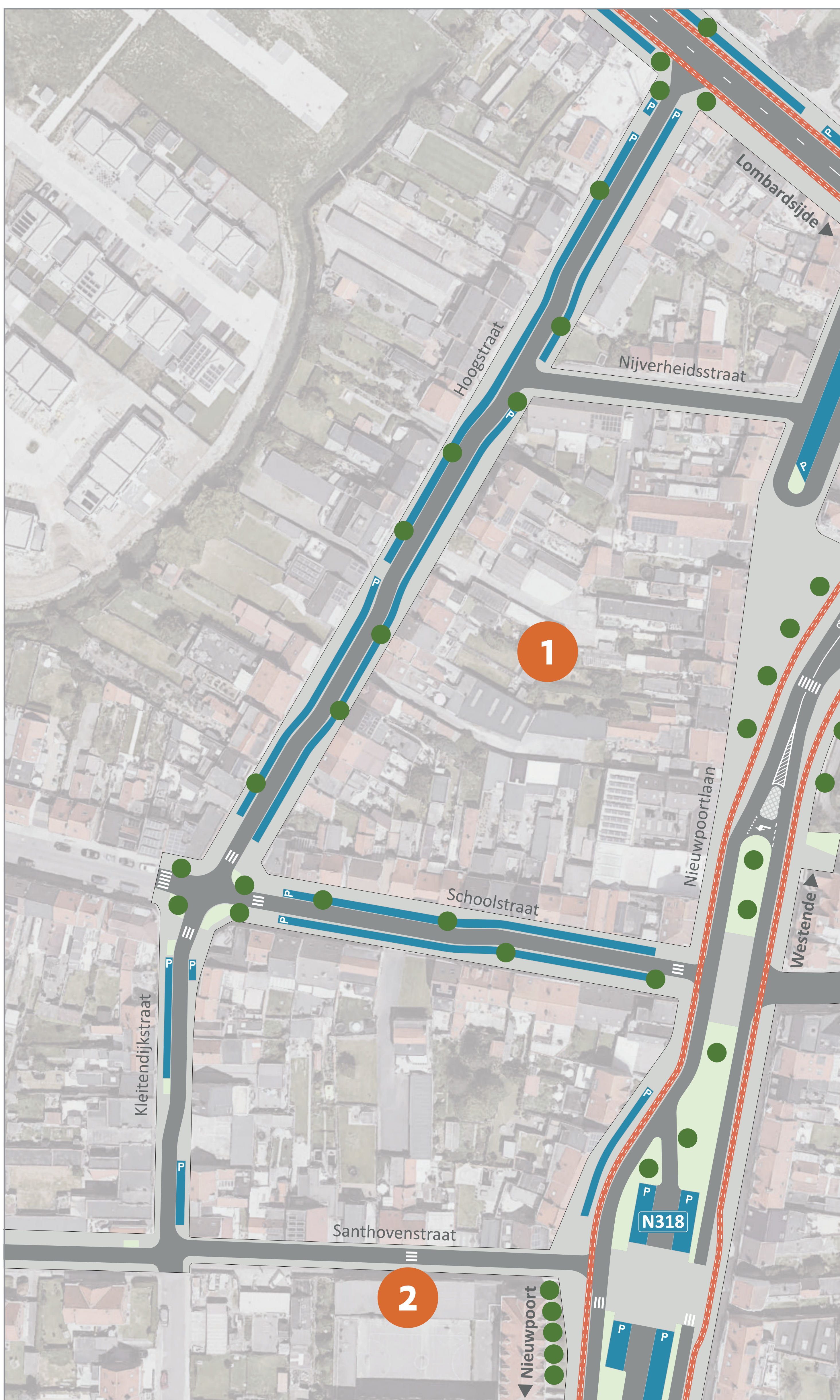
- 1 Aan elke kant van de weg ligt een **verhoogd fietspad**.
- 2 De **bushaltes 'Lombardsijde Dorp'** worden vernieuwd en krijgen een verhoogd perron.
- 3 Het **kruispunt met de Bamburgstraat en Schoolstraat** wordt anders ingericht. Er komt een groot middenplein met plantenbakken waar fietsers en voetgangers in alle veiligheid kunnen oversteken. Auto's kunnen er niet meer oversteken.
- 4 In plaats van de tramsporen komt een **nieuw plein** tegenover de kerk en een **parking** tussen het plein en de Zeelaan.

In detail: Centrum Lombardsijde (B)



- 1 Tussen beide rijstroken komt een **brede middenberm**. Die doet dienst als parking of evenementenzone.
- 2 Aan het uiteinde van het plein komt een **keerpunt**.
- 3 **Bomen en beplanting** maken het Dorpsplein veel groener dan vandaag.

In detail: Zijstraten Dorpsplein



- 1** De Santhovenstraat, Kleitendijkstraat, Schoolstraat, Hoogstraat, Nijverheidsstraat en Dorpsplein krijgen een nieuw wegdek, nieuwe voetpaden en nieuwe riolering.
- 2** Brederes voetpaden maken de schoolomgeving in de Santhovenstraat veiliger.

In detail: Tussen kerk en Okay



- 1** De **groene middenberm met bomen** loopt door tot aan de grens van de bebouwde kom.
- 2** Langs de weg ligt een **verhoogd fietspad** met waar nodig een **breed voetpad**.
- 3** Aan de **Weststraat** komen **afslagstroken op de Nieuwpoortlaan**. Hier kan je plaatsnemen om de straat in- of uit te rijden.

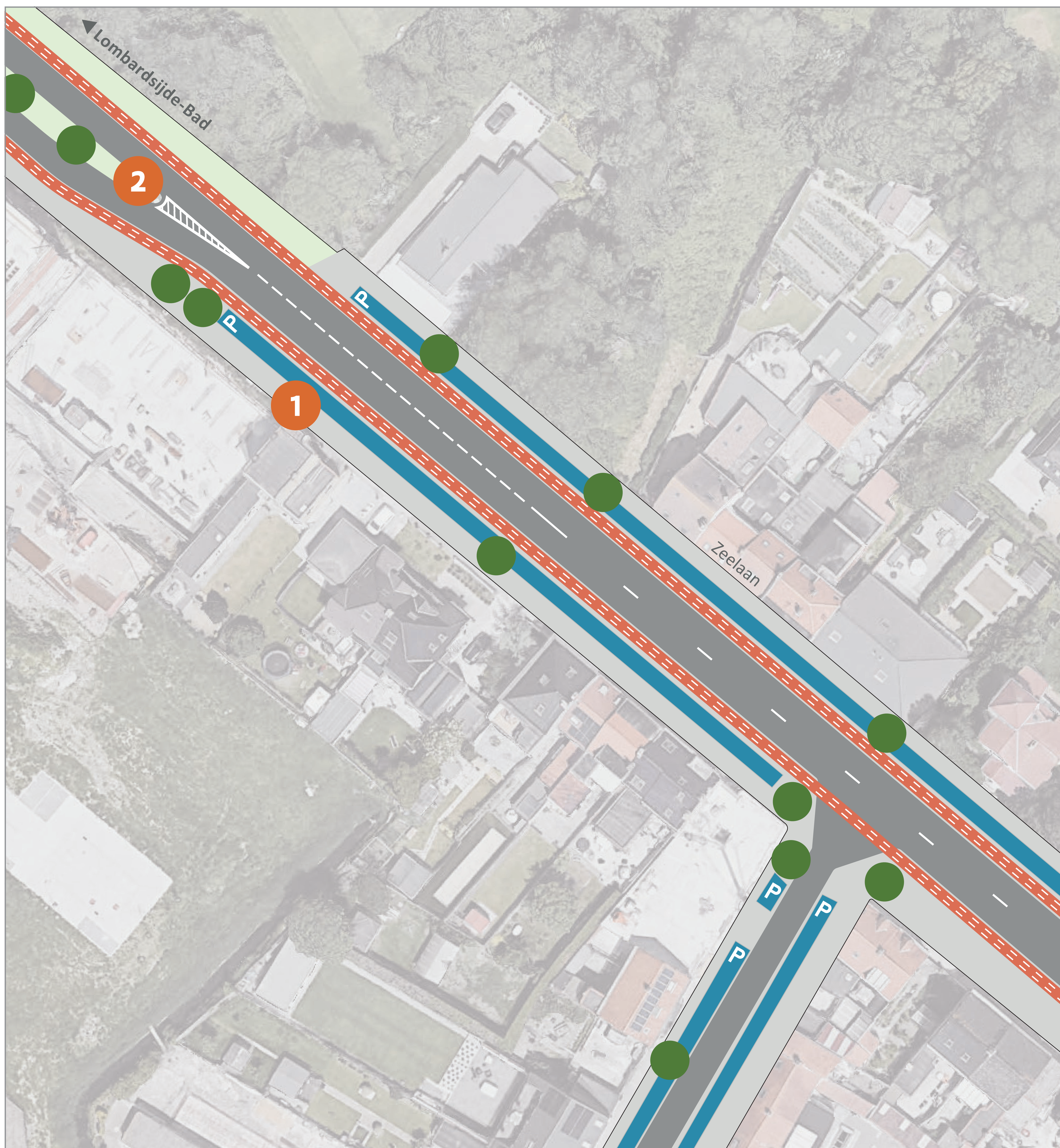
Aan de **Zuidstraat** komt een **aparte oversteekplaats voor fietsers en voetgangers**. Om de Zuidstraat uit te rijden richting Nieuwpoort ligt iets verderop een keerpunt.

In detail: Richting Nieuwpoort



- 1 Buiten de bebouwde kom liggen **afgescheiden fietspaden**, met een groenvak tussen fietsers en auto's.
- 2 Een **rode kleur** aan de kruispunten maakt de fietspaden duidelijk zichtbaar.

In detail: Zeelaan



- 1 De oude trambedding wordt niet meer gebruikt en verdwijnt. Zo komt er ruimte vrij voor **brede fiets- en voetpaden** aan elke kant van de weg.
- 2 **Groene middeneilanden** zorgen ervoor dat auto's automatisch vertragen.

Waar staan we nu?

Voor de herinrichting van start gaat, moeten er eerst enkele procedures worden afgerond. Ondertussen voeren de nutsmaatschappijen voorbereidende werken uit.

Vorbereidende werken vanaf voorjaar 2023

- De **nutsmaatschappijen** vernieuwen hun leidingen. Waar nodig worden ze aangepast aan de toekomstige situatie.
- Volgens de huidige planning starten die werken in het **vroege voorjaar van 2023**.

Administratief werk achter de schermen

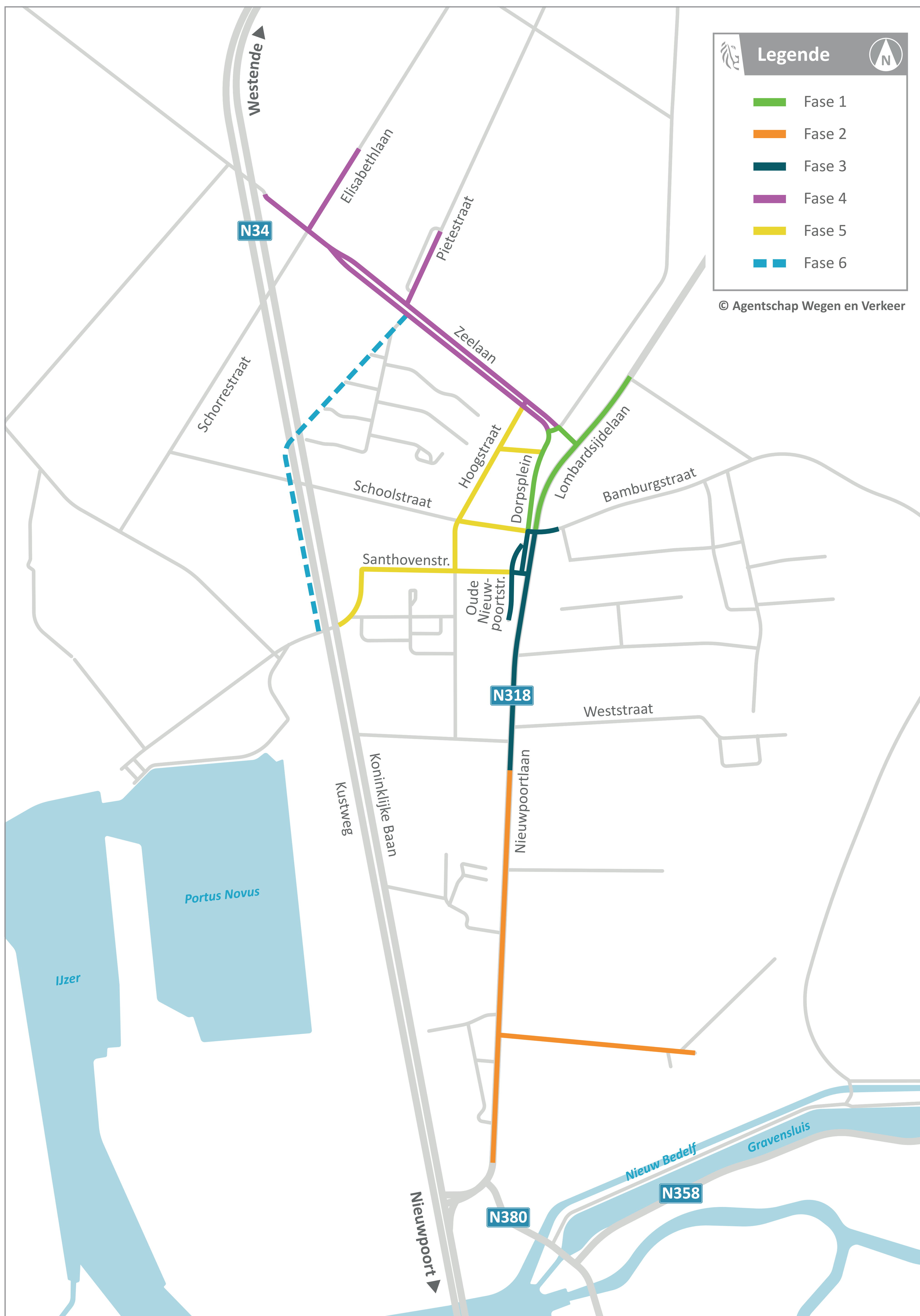
- Voor de herinrichting kan starten, moeten we eerst enkele **administratieve stappen** zetten.
- Wegen en Verkeer heeft een **omgevingsvergunning** aangevraagd. Daarna gaat Wegen en Verkeer op zoek naar een **aannemer** die de werken uitvoert.

Nog geen startdatum voor herinrichting

- Een startdatum is er nog niet. Die is **afhankelijk van de voorbereidende werken** en de **administratieve procedures**.
- De timing van de werken wordt samen met de aannemer bepaald. De herinrichting gebeurt sowieso in **verschillende fases** om de hinder te beperken.



Fasering van de werken



Vlaanderen
is wegen en verkeer



Werken Aquafin

Bovengemeentelijke rioolbeheerder Aquafin legt in heel de projectzone een gescheiden riolering aan.

Afval- en regenwater apart afgevoerd

- Na de werken worden afval- en regenwater apart afgevoerd. Het afvalwater gaat naar de **waterzuiveringsinstallatie**, het regenwater loopt via **grachten en beken** terug naar de natuur.
- Dit is **beter voor het milieu** en het **verlaagt de kans op wateroverlast**. Met een gescheiden stelsel kan de riolering niet overbelast raken bij felle regenval.

Nieuw pompstation

- Het afvalwater van Lombardsijde loopt via het **pompstation in de Boterdijk** naar de waterzuiveringsinstallatie in Oostende.
- Dit pompstation wordt helemaal **vernieuwd** en krijgt **meer capaciteit**.



Afkoppelingen op privaat domein

Gemeentelijke rioolbeheerder Farys (TMVW-AquaRio) verzorgt de afkoppelingen van afval- en regenwater op privaat domein. Het studiebureau Plantec heeft een afkoppelingsdeskundige aangesteld. Die maakt per woning een apart dossier op.

Blijf op de hoogte



Informatie via verschillende kanalen

- Vóór de start van de werken versturen we **brieven naar bewoners** in en rond de werfzone.
- Op onze website **wegenenverkeer.be/middelkerke** vind je altijd de laatste informatie over de werken.

Contacteer ons via het contactformulier op:



www.meldpuntwegen.be



Vlaanderen
is wegen en verkeer

