



Herinrichting kruispunten Turnhoutsebaan (N18) met Kapellestraat en Postelarenweg

Infosessie Handelaars – 13 december 2023

Inhoudstafel

Wat bespreken we vandaag?

- Het ontwerp in het kort
- Fasering wegenwerken
- Impact op het verkeer
- Minder hinder & bereikbaarheid
- Communicatie
- Vragenronde

Projectpartners

Vlaamse overheid

- Agentschap Wegen en Verkeer
- De Lijn

Lokaal bestuur

- Gemeente Mol

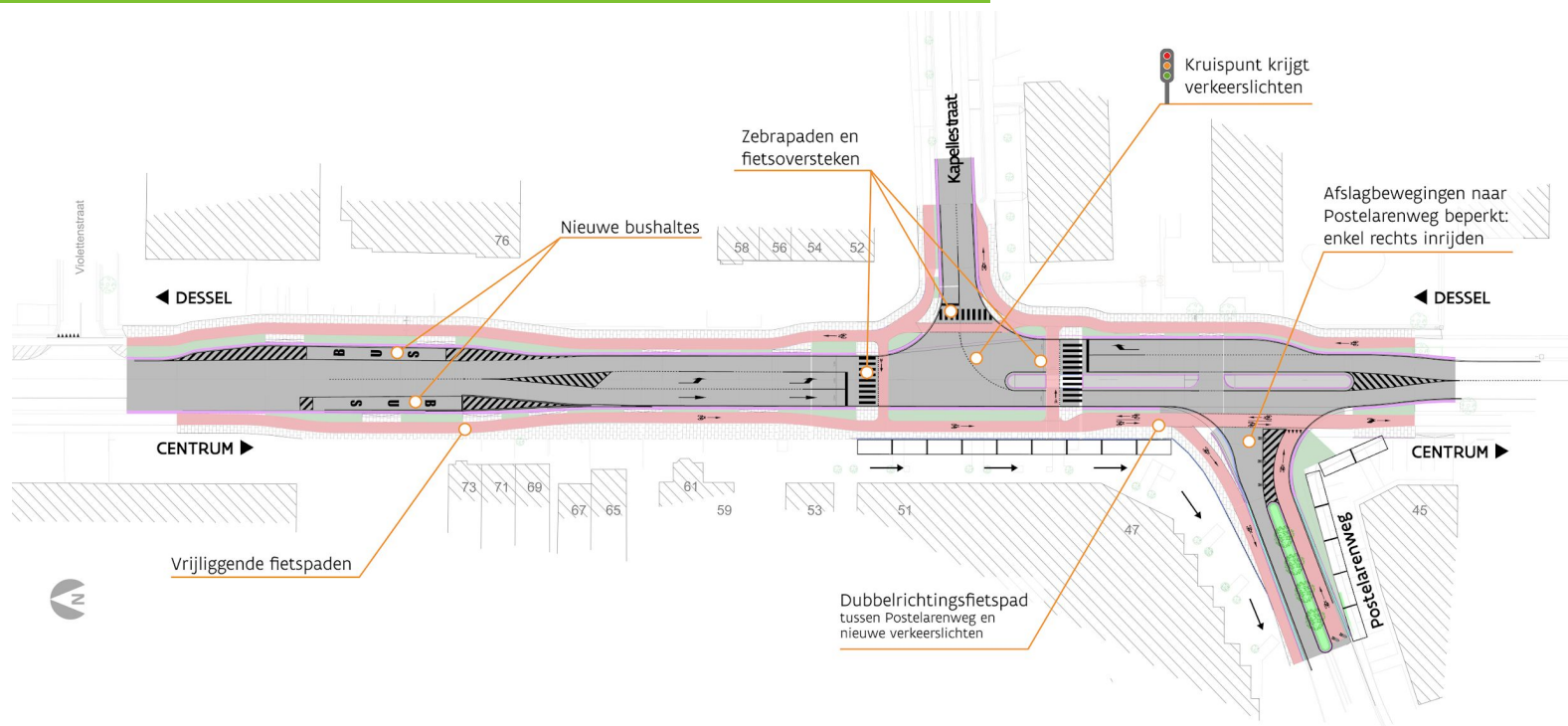


Hoe ziet het er straks uit?

Simon Tullen, Projectmanager AWW

Toekomstig kruispunt

- ✓ Verkeersveiligheid, met prioriteit voor fietsers
- ✓ Verkeerslichten voor een veilige doorstroming





Fasering wegenwerken

Simon Tullen, Projectmanager AWW

Op dit moment...

Nutswerken nog bezig

Tot woensdag 20 december*

Hierna bouwverlof

Tot 15 januari 2024*

- Turnhoutsebaan opnieuw beschikbaar in **beide richtingen**
- Violettenstraat loopt niet meer dood op Turnhoutsebaan
- Dwarsstraat loopt niet meer dood op Bossestraat
- Voorrangsregels Bossestraat x Postelarenweg zoals voorheen

**Onder voorbehoud van gunstige weers- en werfomstandigheden*

Wegenwerken in 2 fases

FASE 1: zijde Kapellestraat

Wanneer? Vanaf 15 januari tot eind februari 2024*

FASE 2: zijde Postelarenweg

Wanneer? Begin maart tot midden april 2024*

Asfalteringswerken en markering

Duur: +- 3 dagen (exacte data nog te bepalen)*

**Onder voorbehoud van gunstige weers- en werfomstandigheden*



Impact op het verkeer

Simon Tullen, Projectmanager AWW

Fase 1: kant Kapellestraat



Verkeersmaatregelen

- Eenrichtingsverkeer naar Dessel
- Richting station Mol: via Bossestraat
- Aangepaste voorrang Bossestraat x Postelarenweg
- Kapellestraat en Violettestraat lopen dood op Turnhoutsebaan

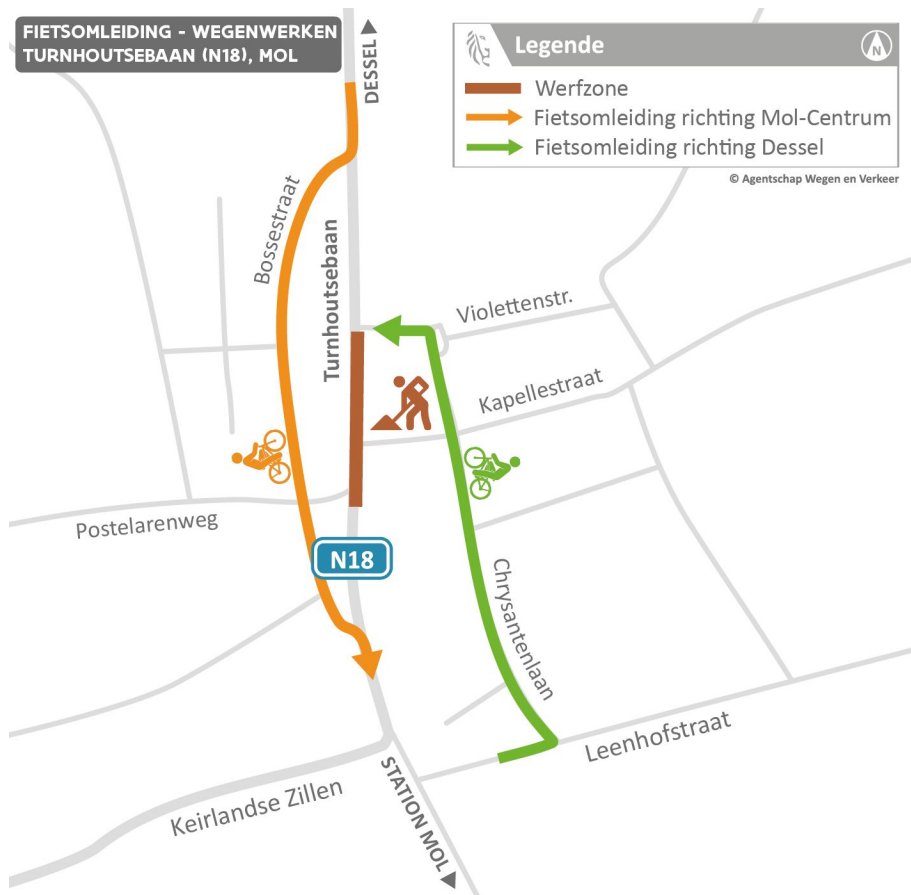
Fase 2: kant Postelarenweg



Verkeersmaatregelen

- Eenrichtingsverkeer naar Dessel
- Richting station Mol: via Bossestraat
- Aangepaste voorrang Bossestraat x Postelarenweg
- Violettenstraat en Postelarenweg lopen dood op Turnhoutsebaan

Fietsomleiding



Verkeersmaatregelen

- Omleiding richting Dessel en Mol-Centrum gedurende de werken
- **Tijdens fase 2** kunnen fietsers richting Dessel ook over het nieuw fietspad op de Turnhoutsebaan

Omleiding doorgaand verkeer

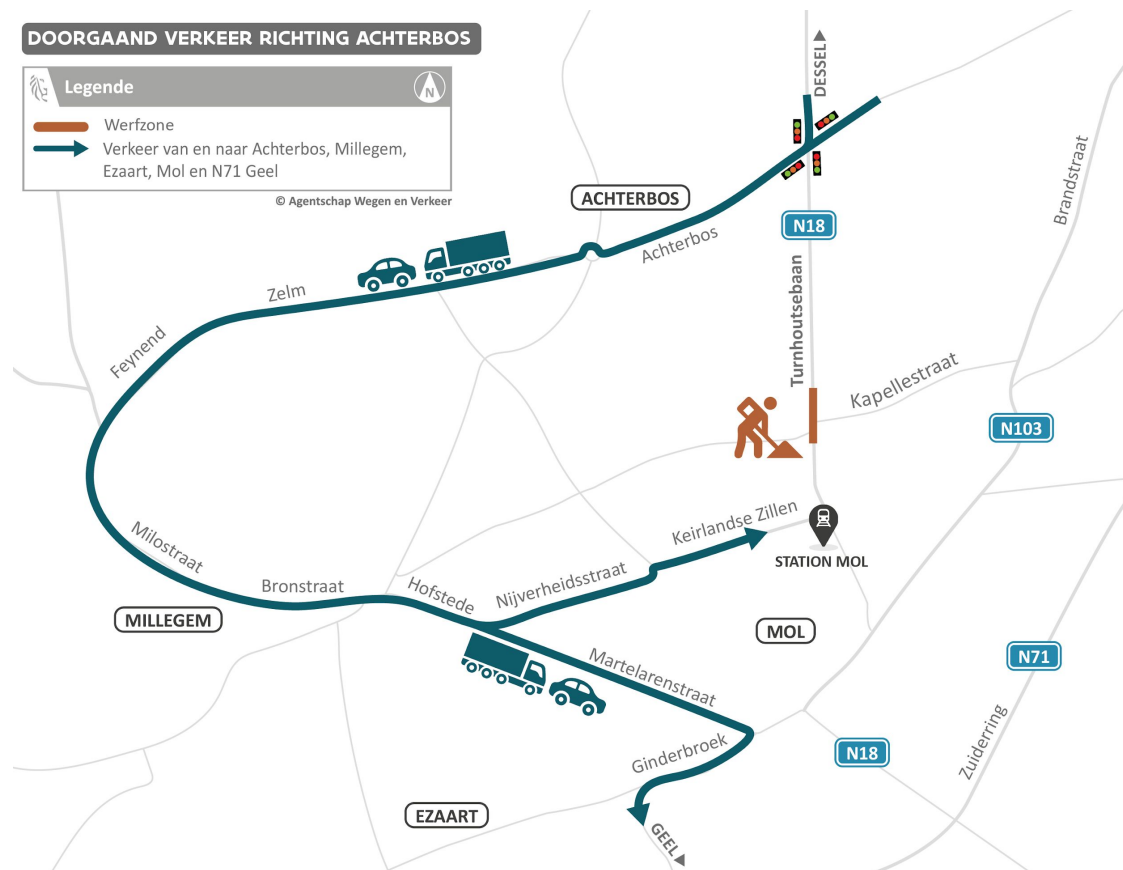
Richting Achterbos

DOORGAAND VERKEER RICHTING ACHTERBOS

Legende

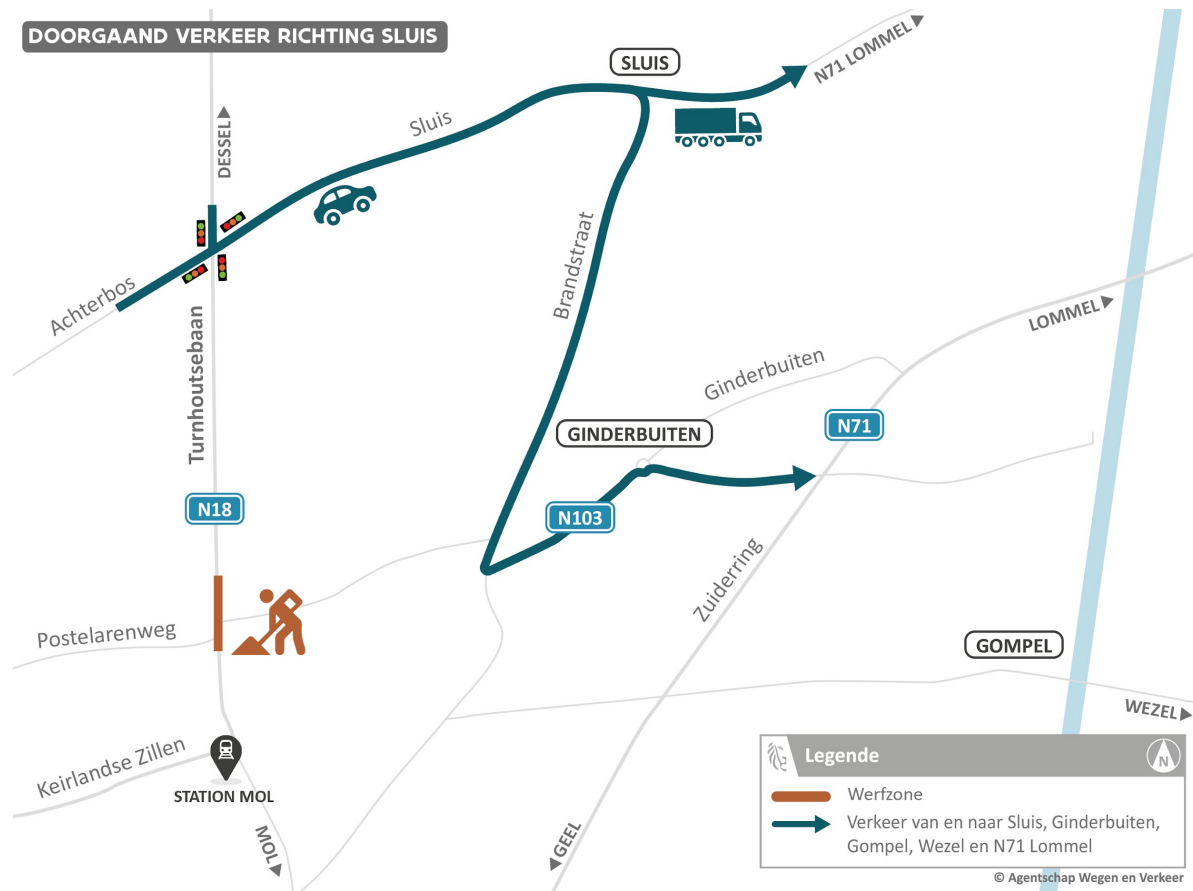
- Werfzone
- Verkeer van en naar Achterbos, Millegem, Ezaart, Mol en N71 Geel

© Agentschap Wegen en Verkeer



Omleiding doorgaand verkeer

Richting Sluis



Asfalteringswerken



Verkeersmaatregelen

- Turnhoutsebaan onderbroken
- Omleidingen én exacte data worden tijdig gecommuniceerd



Minder hinder & bereikbaarheid

Marleen Tans, Omgevingsmanager AWW

Minder hinder

Bij wegenniswerken

- Beperkte toegankelijkheid en bereikbaarheid aan kant van werfzone
- Omleidingen
- Lawaai
- Stof en modder

We beperken de hinder wel waar we kunnen

Maar: minder hinder \neq geen hinder

Toegankelijkheid bedrijven

In de werfzone

- **Opritten**, parkeerplaatsen en parkings in de werfzone zijn **enkel te voet of met de fiets aan de hand bereikbaar** gedurende de hele periode van de werken
 - **Werfzone is telkens één zijde**: eerst Kapellestraat, daarna kant Postelarenweg.
 - Opgelet: **tijdens de asfaltering en de markering is Turnhoutsebaan volledig onderbroken**.
- Borden 'Handelaars bereikbaar'
 - Eigen signalisatie niet toegelaten (+/- 35 handelaars)
 - Vaste momenten/tijdstippen voor leveringen?
 - Mail naar bereikbaar.antwerpen@wegenenverkeer.be



Hinderpremie voor bedrijven

Vanaf hoofdwerken

- Financieel steuntje in de rug voor kleine ondernemingen
 - Eenmalige premie: € 2.000
 - Kan aangevuld worden met een sluitingspremie van € 80/sluitingsdag
- Automatische selectie van ondernemingen
 - Op basis van gegevens in GIPOD en VKBO
 - Indien u voldoet aan de voorwaarden, ontvangt u een brief en/of e-mail



1700 (Vlaamse infolijn)



www.vlaio.be/hinderpremie

Wat met ... ?

- **Afvalophaling** en **postbedeling** gaat door tijdens werken
- **Hulpdiensten** kennen de aanrijroutes en rijden in geval van nood door de werfzone
- Contacteer de **omgevingsmanager voor individuele vragen** over leveringen etc.

Veiligheid in de werfzone

Samen maken we het veiliger

- **Aannemer** is verantwoordelijk voor veiligheid op de werf.
- Maar wat kan je **zelf** doen?
 - Moet je niet in de werfzone zijn, blijf er dan zoveel mogelijk weg
 - Hou voldoende afstand van de machines
 - Maak oogcontact met de bestuurders van machines
 - Luister naar de werfleiding en volg instructies op
 - Respecteer verkeersborden: volg ze en verplaats ze niet





Communicatie

Marleen Tans, Omgevingsmanager AWW

Communicatie naar brede publiek

Info &
contact op
webpagina



Schrijf je in
op digitale
nieuwsbrief



Bewoners-
brieven in
omgeving
projectzone



Gemeente
- nieuwsbrief
- website
- social media



(Online)
infosessies



wegenenverkeer.be/mol

Contact

Vragen over het project, de werken en de bereikbaarheid?

- **Omgevingsmanager** Wegen en Verkeer Antwerpen
- Mail bereikbaar.antwerpen@wegenenverkeer.be
- Bel 0468 03 53 84 (van maandag tot vrijdag tussen 09.00 en 17.00 uur)
- Of ga langs in de werfkeet in de Postelarenweg.

Vragen over het verkeer?

- **Verkeersdienst** Gemeente Mol
- Mail verkeersdienst@gemeentemol.be
- Bel 014 27 24 34



Heb je nog vragen?

Stel ze aan het projectteam

Bedankt voor je aandacht!

