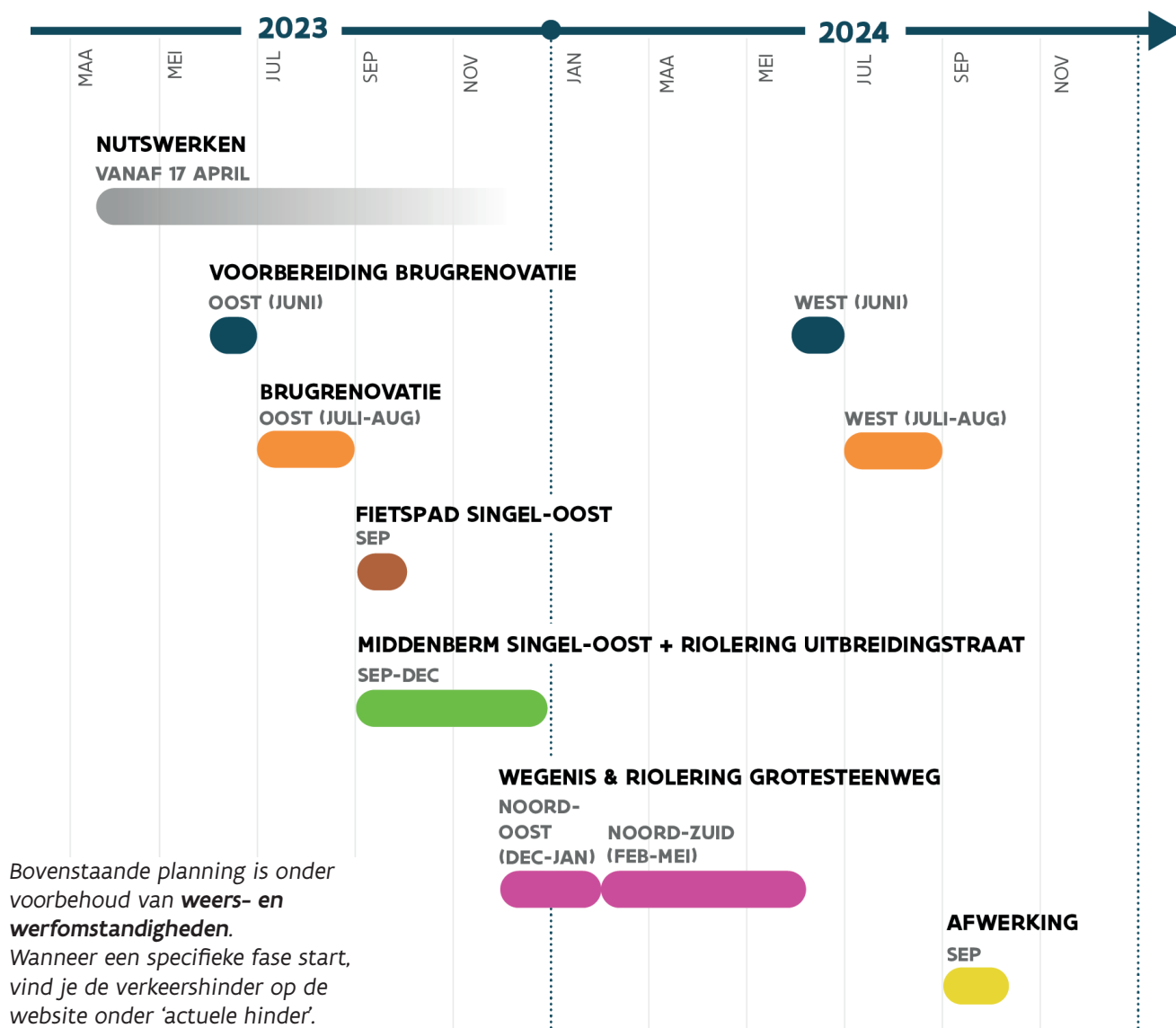


Verloop van de werken



Blijf op de hoogte!



Alle info over het project en de werken: wegenverkeer.be/grotesteenweg.



Schrijf je via de website in op de **nieuwsbrief** en ontvang alle updates rechtstreeks in jouw mailbox.



Nog vragen?

Contacteer onze omgevingsmanager via bereikbaar.antwerpen@wegenverkeer.be of bel naar 0468 03 53 84 (van maandag tot vrijdag tussen 9.00 en 17.00 uur).



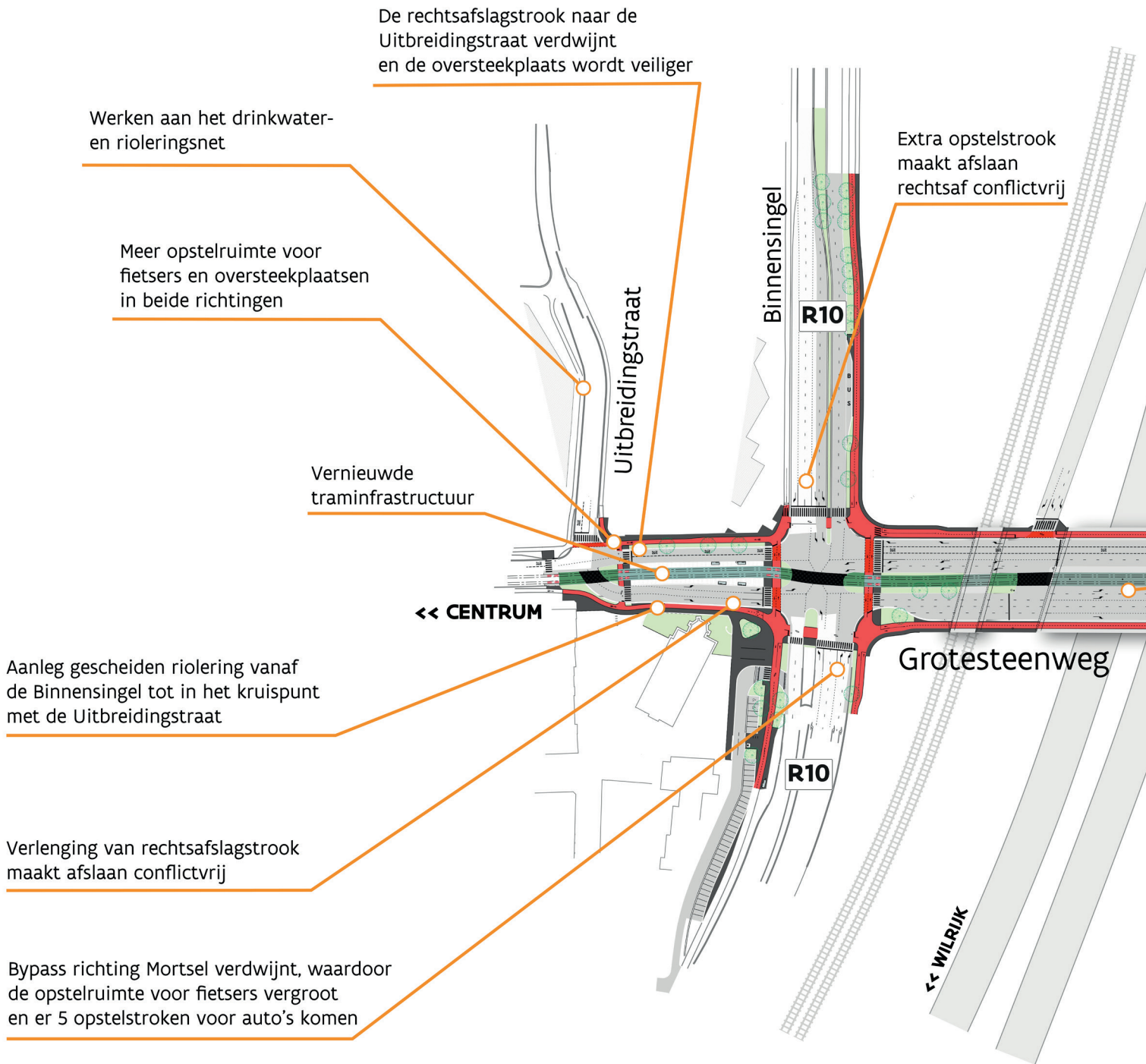
Heraanleg Grotesteenweg (N1) in Berchem Kruispunten met Binnensingel en Elisabethlaan

Start voorbereidende werken op 17 april 2023

Op weg naar een fietsvriendelijke Singel en Grotesteenweg



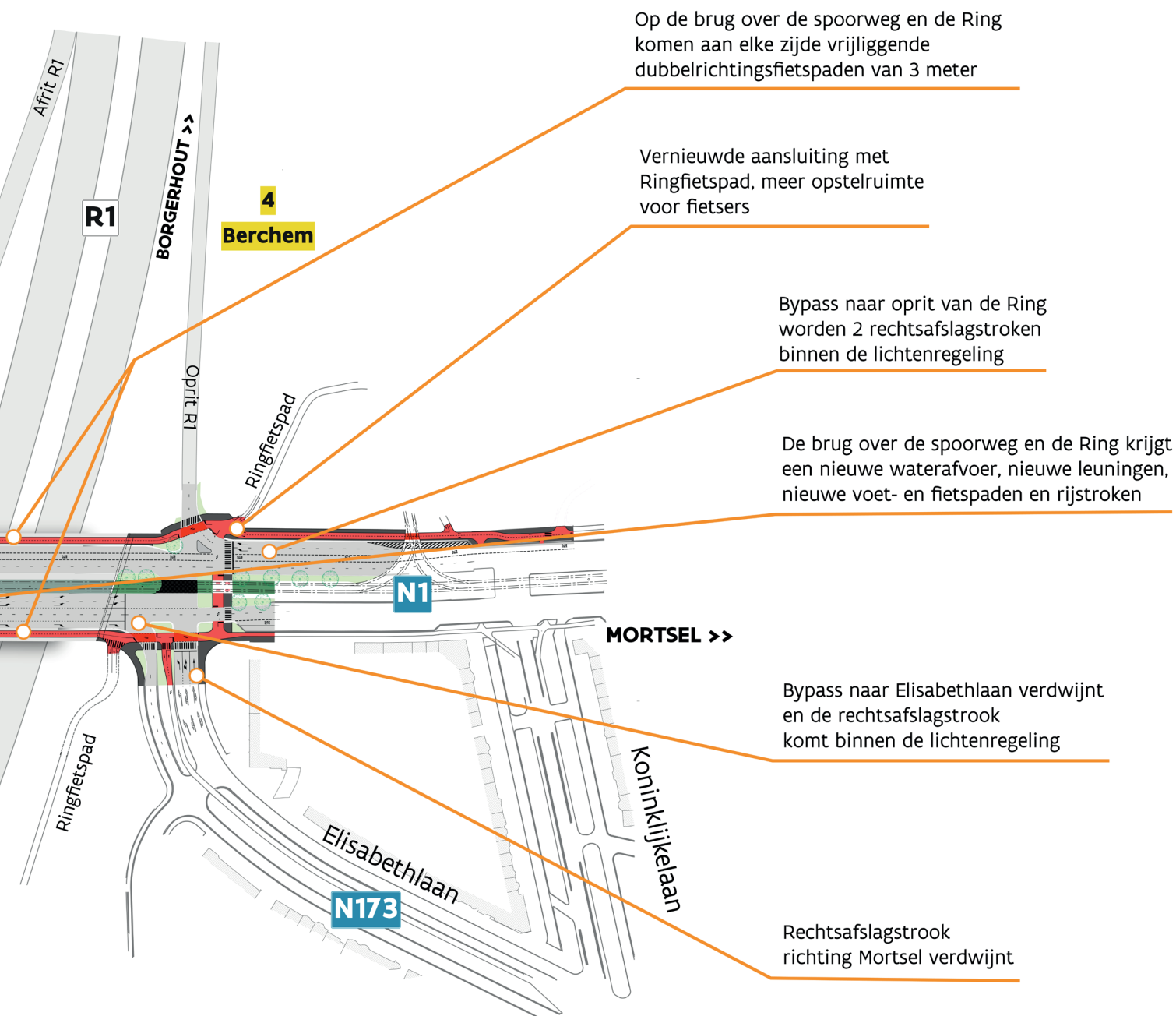
Kruispunt met Binnensingel



Het Agentschap Wegen en Verkeer en stad Antwerpen nemen de fietsinfrastructuur langs (R10) en de Elisabethlaan (N173) maken we de kruispunten conflictvrij, waardoor ze veilig de nutsbedrijven (water-link en Aquafin) hun infrastructuur.



Kruispunt met Elisabethlaan



de Grotesteenweg (N1) binnenkort sterk onder handen. Ter hoogte van de Binnensingel er én **overzichtelijker** worden voor elke weggebruiker. Gelijktijdig verbeteren De Lijn en