

# Bevraging Doortrekking R8 Kortrijk - Kuurne

Rapport online bevraging - April 2024

# Project

Bijna overal is de R8 ingericht als een autosnelweg met twee rijstroken in elke rijrichting en met op- en afritten en ventwegen. Het deel van de R8 tussen de spoorlijn Brugge-Kortrijk en de Leie ziet er nog niet volledig zo uit: er zijn kruispunten met verkeerslichten en directe erftoegangen en parkeerplaatsen sluiten rechtstreeks op de R8 aan. Het deel van de R8 tussen de spoorlijn en de Leie wordt daarom onderzocht.

Uitgangspunten:

- Doorgaand verkeer maakt gebruik van de R8 die doorgetrokken wordt in de middenberm.
- Lokaal verkeer maakt gebruik van de ventwegen. De ventwegen lopen parallel aan de R8 en sluiten aan op de R8 via op- en afritten. De ventwegen worden ingericht op maat van lokaal verkeer, fietsers en voetgangers.



De online bevraging kreeg 941 respondenten.

Niet iedereen beantwoordde alle vragen. Daarom varieert het aantal respondenten per vraag.

De bevraging was onderverdeeld in 4 delen. Het rapport behandelt elk deel in de volgorde van de bevraging.

- 1 Wat meer over u
- 2 De R8 vandaag: veiligheid en leefkwaliteit
- 3 Uw visie over de toekomstige ventwegen
- 4 Meer te voet of met de fiets?

1

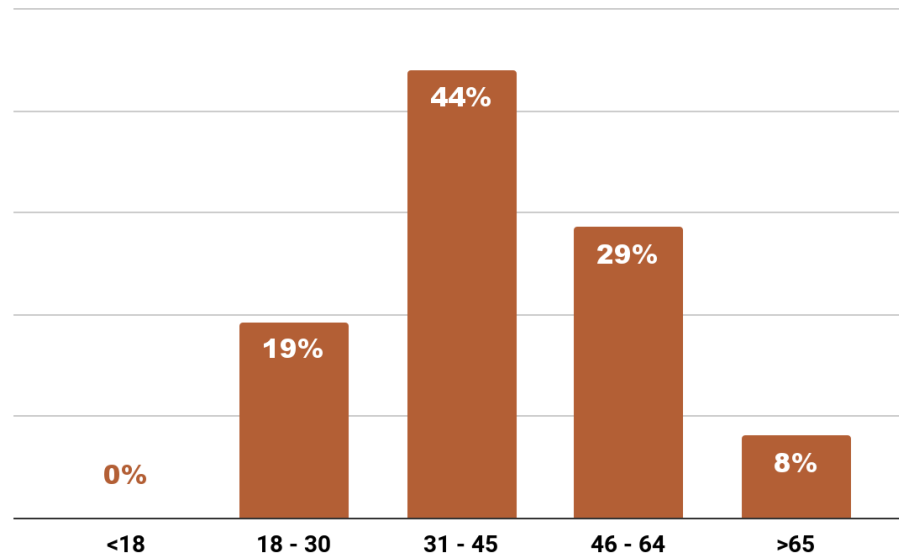
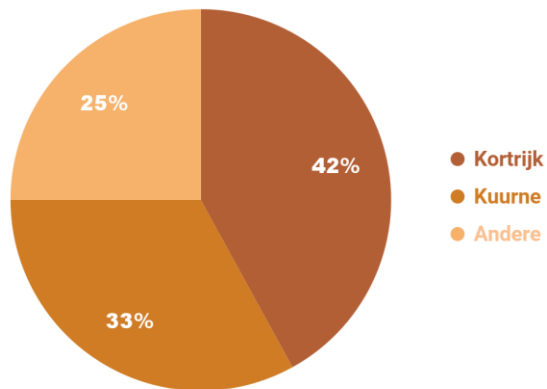
## Wat meer over u

- > **Wie** zijn de respondenten van deze bevraging?
- > **Waarvoor** verplaatst u zich langs en over de R8 (in het projectgebied)?
- > **Hoe** verplaatst u zich langs en over de R8 (in het projectgebied)?
- > Steekt u de R8 wel eens met de fiets of te voet over? **Welke oversteeek** gebruikt u dan?

## Wat meer over u

### Wie zijn de respondenten van deze bevraging?

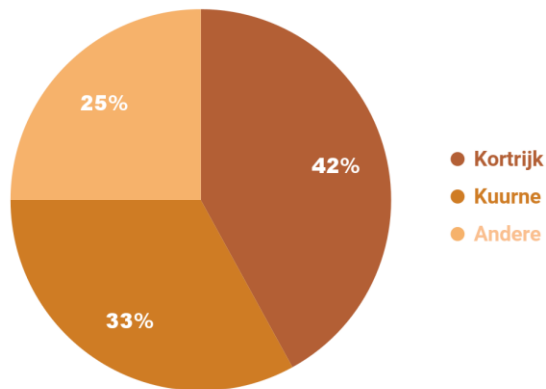
928 respondenten



## Wat meer over u

### Wie zijn de respondenten van deze bevraging?

928 respondenten



### Respondenten uit andere (deel)gemeenten:

34%	Harelbeke
14%	Wevelgem
9%	Zwevegem
1-5%	Lendeledede, Roeselare, Menen, Tielt, Ledegem, Avelgem, Izegem, Wervik, Deerlijk, Meulebeke, Waregem, Moorslede, Ieper, Westrozebeke, Woesten, Aalbeke

1

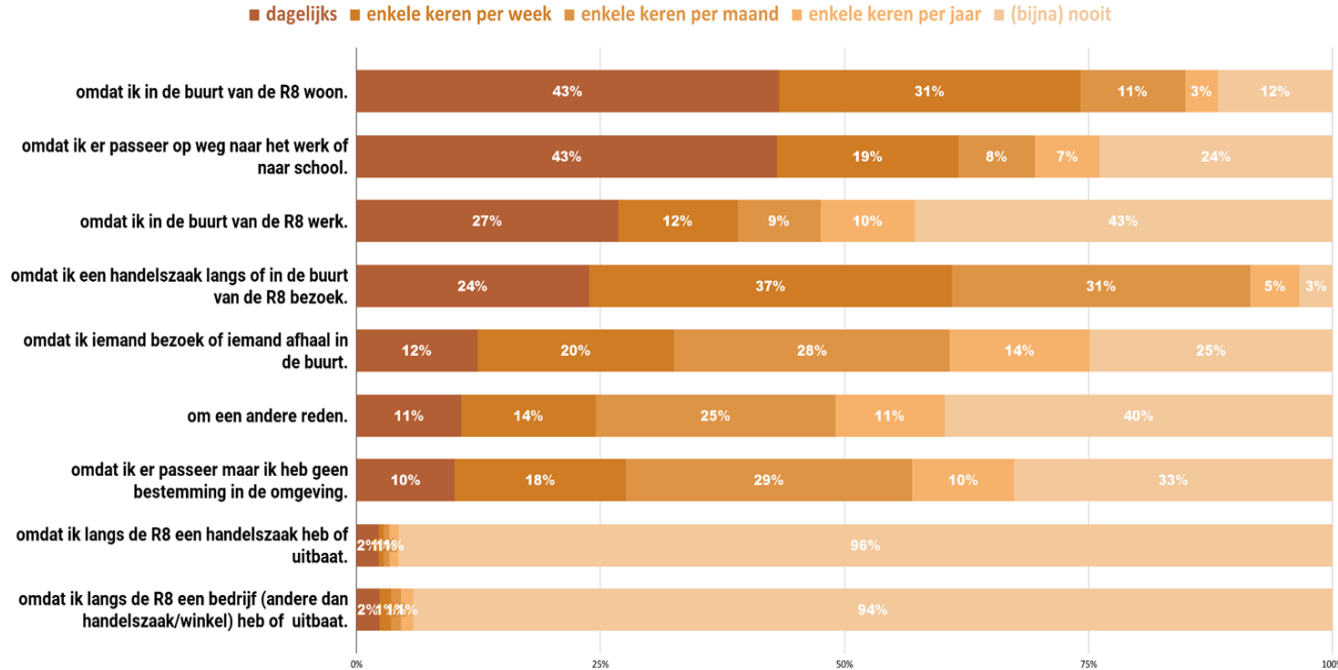
2

3

4

## Waarvoor verplaatst u zich langs en over de R8 (in het projectgebied)?

tussen 795 en 885 respondenten

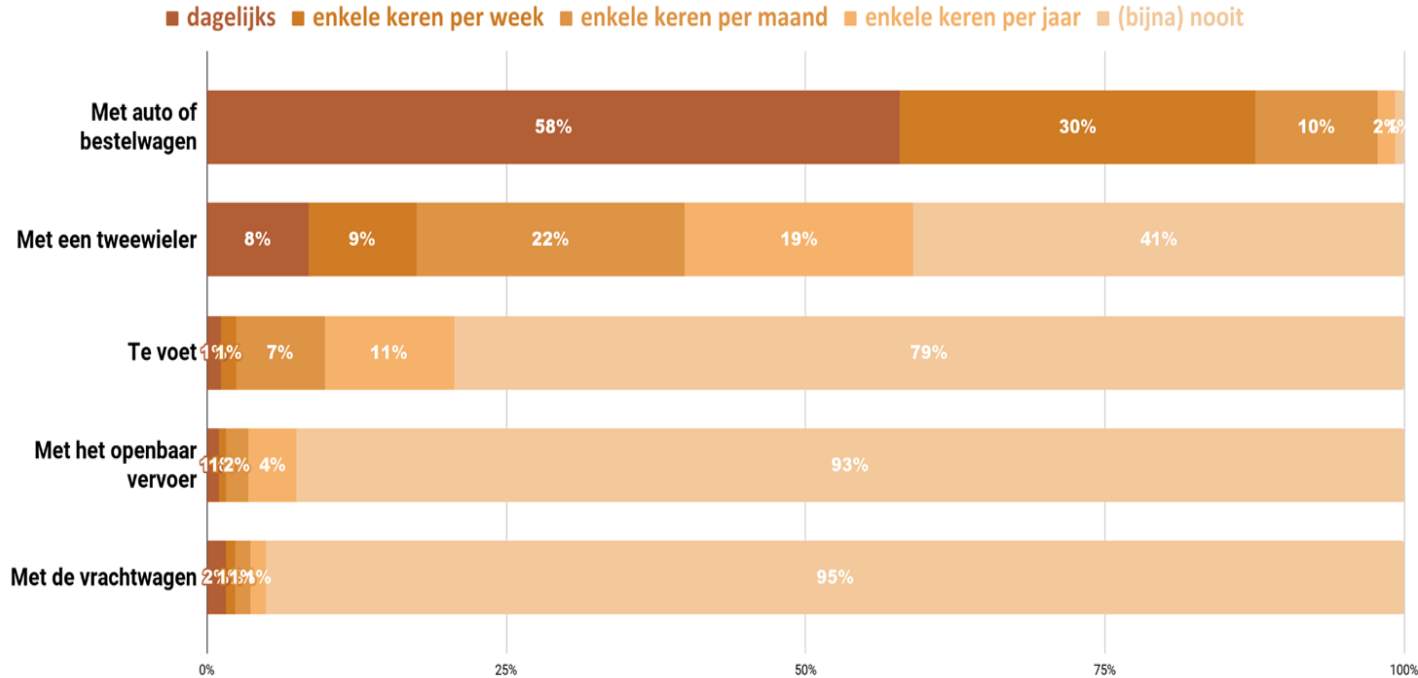


Belangrijkste:

- woon in de buurt
- onderweg naar werk / school
- werk in de buurt
- bezoek een handelszaak

## Hoe verplaatst u zich langs en over de R8 (in het projectgebied)?

tussen 772 en 926 respondenten



88% van de deelnemers komt enkele keren per week **met de auto** langs / over de R8

17% van de deelnemers komt dagelijks of enkele keren per week **met de fiets** langs / over de R8



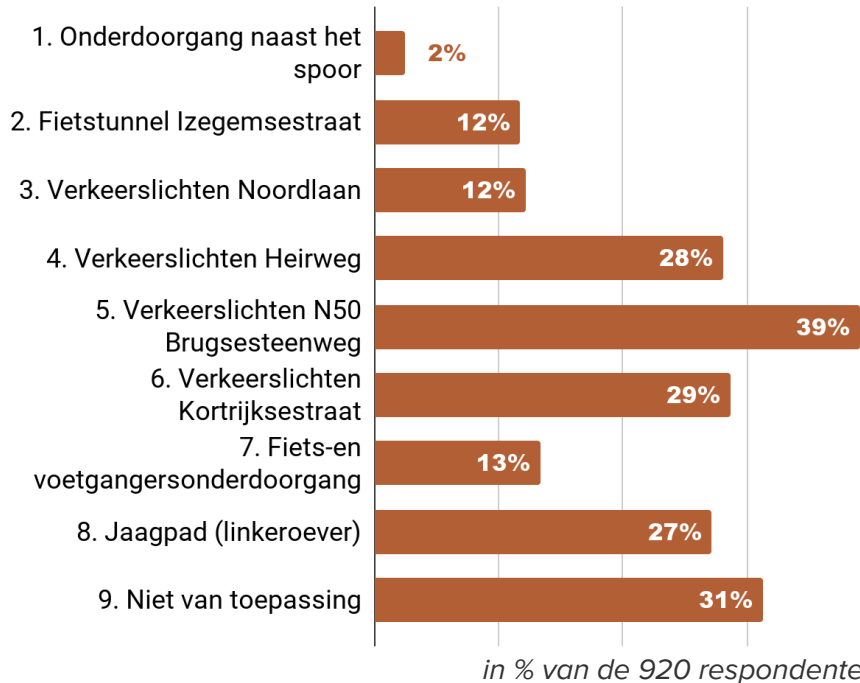
## Steekt u de R8 wel eens met de fiets of te voet over? Welke overstek gebruikt u dan?

(maximaal 3, u kan ook 'niet van toepassing' kiezen)

1785 antwoorden van 920 respondenten



Naast de kruispunten met verkeerslichten zijn de fiets- en voetgangerstunnels vaak gebruikt.



2

## De R8 vandaag: veiligheid en leefkwaliteit

Belangrijkste knelpunten

- > Wat zijn de voornaamste **knelpunten** vandaag op en rond de R8 ?

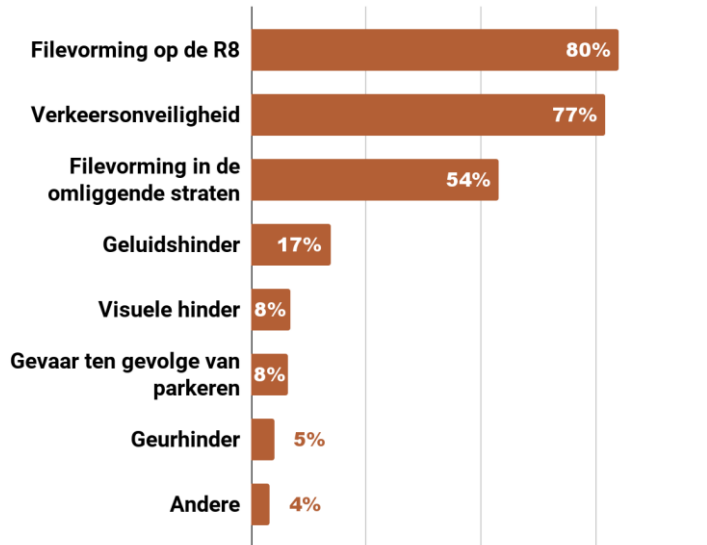
**Veilig** verkeer

- > Voor de **voetganger**
- > Voor de **tweewielers**
- > Voor **autoverkeer** (auto's, motorfietsen, vrachtwagens)

## Belangrijkste knelpunten

### Wat zijn volgens u de voornaamste knelpunten vandaag op en rond de R8 (in de omgeving)?

2361 antwoorden van 931 respondenten



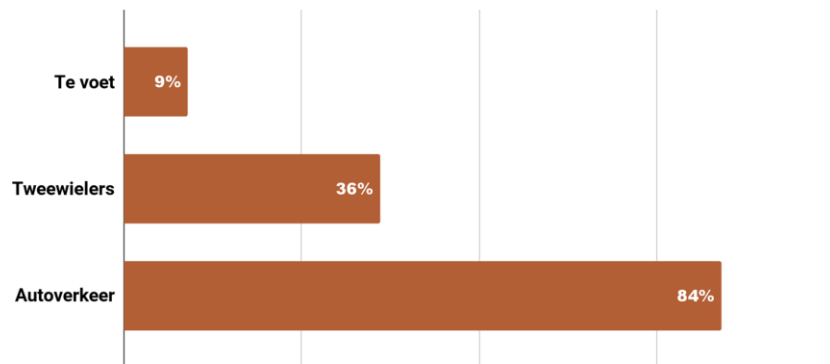
in % van de 931 respondenten

Respondenten vinden filevorming op de R8 het grootste knelpunt, gevolgd door verkeersonveiligheid en filevorming in de omliggende straten.

De eensgezindheid over de filevorming is groot. In de tekstantwoorden expliciteerden respondenten hoe filevorming rechtstreeks tot onveilige situaties leidt.

## Kies het soort weggebruiker waarvoor u de vragen wilt beantwoorden.

1205 antwoorden van 934 respondenten



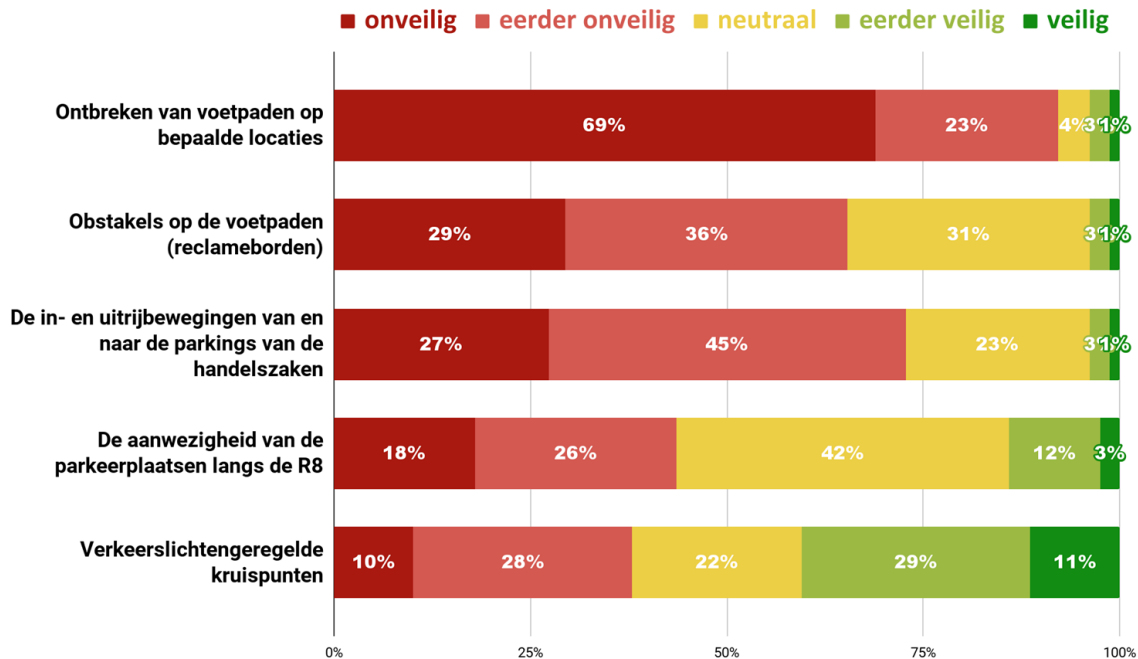
in % van de 934 respondenten

84% procent van de respondenten beantwoordde vragen vanuit het perspectief van de automobilist. 36% deed dat (ook) als fietser en 9% (ook) als voetganger.

Er zit dus overlap tussen de categorieën. Uit de tekstantwoorden blijkt dat er begrip is voor elkaars gedrag.

## Hoe veilig vindt u onderstaande zaken voor voetgangers?

tussen 77 en 79 respondenten



91 % procent van de respondenten vindt ontbrekende voetpaden onveilig.

Meer dan de helft vindt

- de in- en uitrij- bewegingen naar de parkings
- de obstakels op de voetpaden

onveilig.

# Veiligheid voor de voetganger

Hoe veilig vindt u de verschillende delen van de R8 voor voetgangers?



Deelnemers zetten 103 punten op de kaart.

95 punten duiden onveilige situaties aan (rode punten).

Bij 71 punten gaven ze ook uitleg. 66 ervan gaan over onveiligheid.

De meeste rode punten zijn geconcentreerd bij kruispunten en bij parkings van handelszaken.

1

Wat meer over u!

2

De R8 vandaag: veiligheid en leefkwaliteit

3

Uw visie over de toekomstige ventwegen

4

Meer te voet of met de fiets?

## Onveilig voor voetgangers - zoom op 66/71 pins



### Meest voorkomende opmerkingen

- Voetpad ontbreekt – voetpad onzichtbaar door berm
- Zebrapad ontbreekt – zebrapad sluit niet aan op voetpad maar op berm

“ Geen voetpad. Voetgangers moeten in tegenrichting op het fietspad stappen op enkele centimeters van de auto's en vrachtwagens. ”

1

Wat meer over u!

2

De R8 vandaag: veiligheid en leefkwaliteit

3

Uw visie over de toekomstige ventwegen

4

Meer te voet of met de fiets?

## Zijn er andere zaken die gevaarlijk zijn voor voetgangers, die u niet kwijt kon op de kaart?

17 respondenten

- Onbereikbaarheid van winkels door het ontbreken van voetpaden en zebrapaden
- Oversteekgelegenheid is voetgangeronvriendelijk
  - Brugsesteenweg x R8
  - uitgang Ringshopping

“Ik zou graag te voet naar de handelszaken langs de R8 kunnen maar dit lukt niet.”



## Hebt u ideeën om het veiliger en vlotter te maken om de R8 te voet over te steken?

34 respondenten

- Scheiden van doorgaand en lokaal verkeer
- Scheiden van gemotoriseerd verkeer en zachte weggebruikers
- Scheiden van fietsers en voetgangers
- Infrastructuur:
  - tunnels voor voetgangers
  - brug voor doorgaand gemotoriseerd verkeer

“

Het voorzien van voetpaden die gescheiden zijn van andere modi, zowel fietsers als gemotoriseerd verkeer. Het beter doen aansluiten van zebrapaden op voetpaden.

”

Hebt u ideeën om het veiliger en vlotter te maken om langs de R8 te voet van de ene naar de andere handelszaak te gaan?

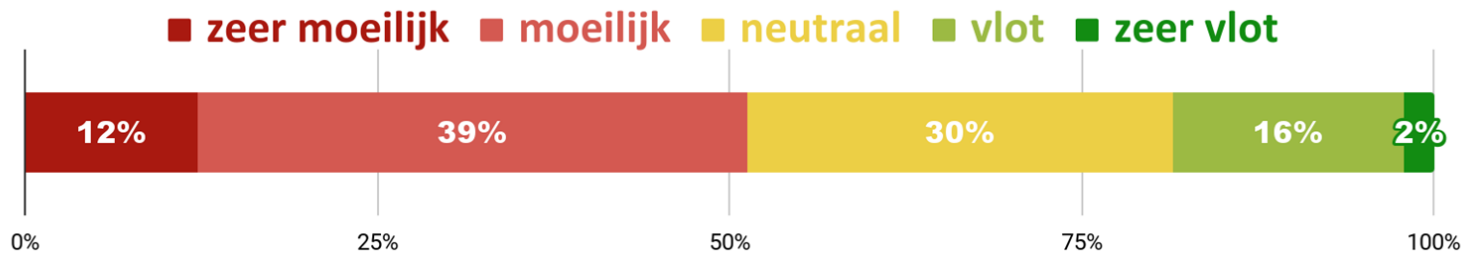
*31 respondenten*

- Scheiden van gemotoriseerd verkeer en zachte weggebruikers
- Scheiden van fietsers en voetgangers
- Infrastructuur:
  - voetpaden
  - wandelzone
- Goede signalisatie

“ Het voorzien van voetpaden tot elke handelszaak langs de R8 zou al een grote verbetering zijn - beter dan wandelen op een fietspad of berm. ”

## Kan u de R8 voldoende vlot kruisen met een tweewieler?

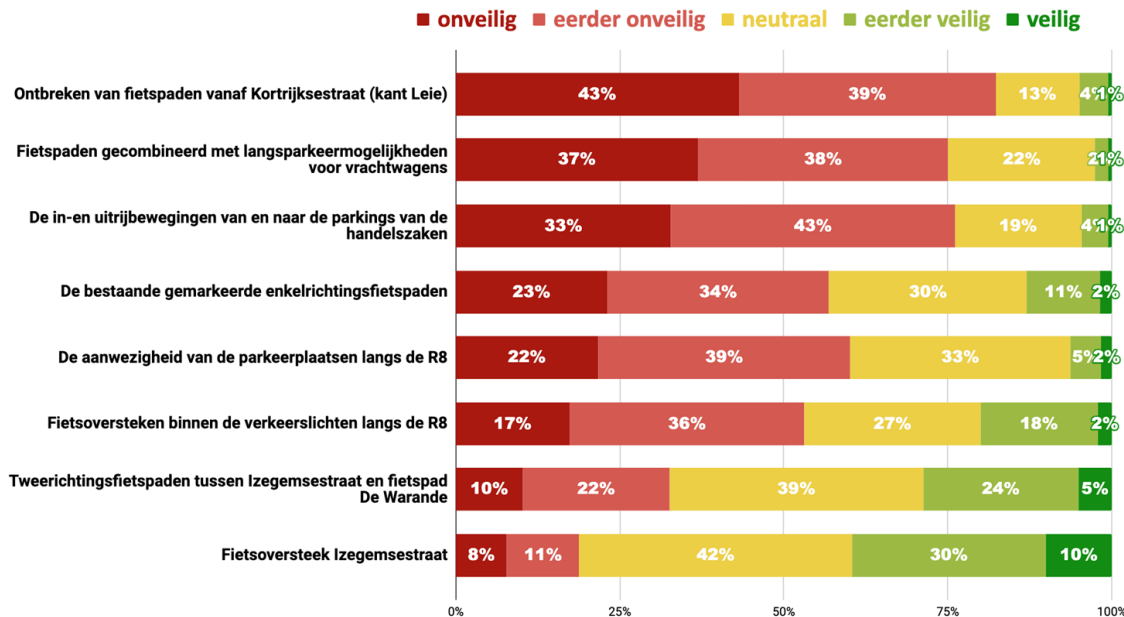
334 respondenten



Meer dan de helft van de fietsers vindt dat men de R8 niet vlot kan kruisen

## Hoe veilig vindt u onderstaande zaken voor tweewielers?

tussen 308 en 332 respondenten



Minstens 75% van de deelnemers vindt onveilig:

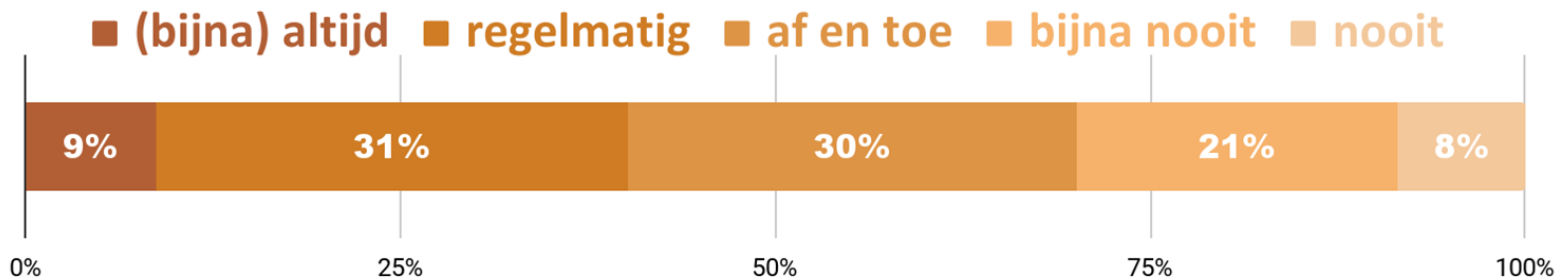
- Ontbreken fietspaden
- Fietspaden langs geparkeerde vrachtwagens
- In / uitrijbewegingen aan parkings

Minstens 50% vindt onveilig:

- Fietsen langs parkeerplaatsen
- Oversteken aan de verkeerslichten

## Ziet u tweewielers tegen de toegelaten fietsrichting rijden?

331 respondenten

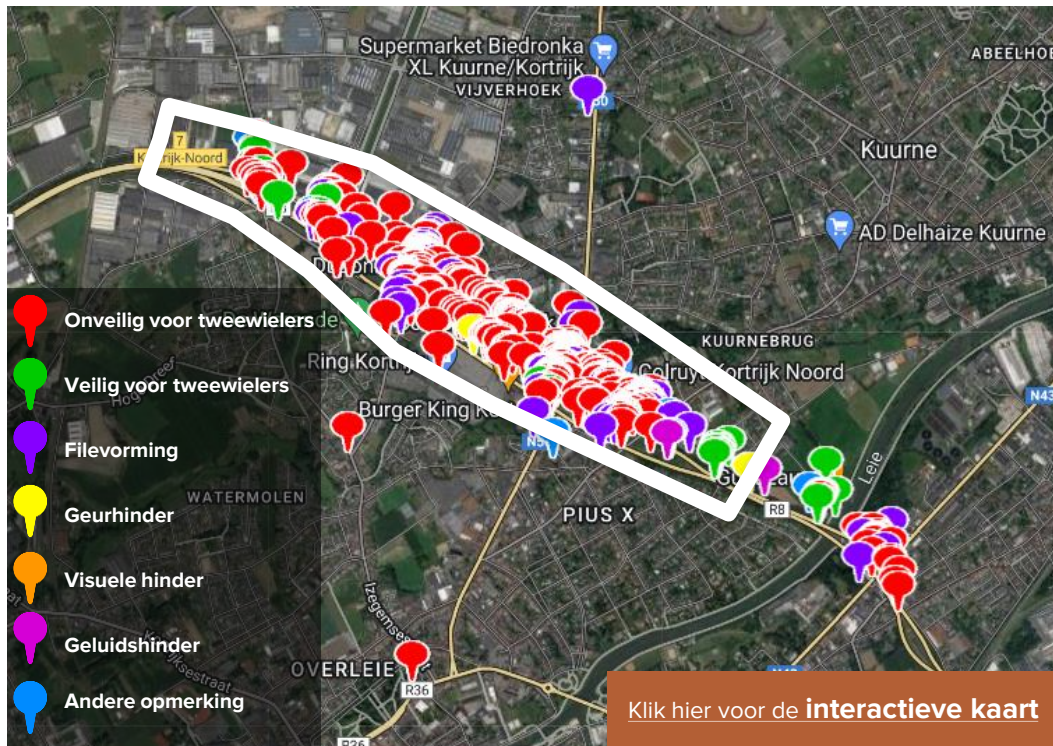


70% van de deelnemers ziet al eens fietsers tegen de richting rijden.

40% ziet het regelmatig.

# Veiligheid voor de tweewielers

Hoe veilig vindt u de verschillende delen van de R8 voor tweewielers?



Kies: welke soort opmerking geef je?

Deelnemers zetten 530 punten op de kaart.

380 punten duiden onveilige situaties aan (rode punten).

Bij 270 punten gaven ze ook uitleg. 202 ervan gaan over onveiligheid.

De meeste rode punten zijn geconcentreerd bij kruispunten en bij parkings van handelszaken.

1

Wat meer over u!

2

De R8 vandaag: veiligheid en leefkwaliteit

3

Uw visie over de toekomstige ventwegen

4

Meer te voet of met de fiets?

## Onveilig voor tweewielers - 202/270 pins met opmerkingen



### Meest voorkomende opmerkingen

- Te kort groen om volledig over te steken
- Niet afgescheiden fietspad
- Snel afslaande auto's
- Omrijden absurd dus spookrijden
- Staat fietspaden
- Auto's door rood – fietsers zelf door het rood

1

Wat meer over u!

2

De R8 vandaag: veiligheid en leefkwaliteit

3

Uw visie over de toekomstige ventwegen

4

Meer te voet of met de fiets?

# Veiligheid voor de tweewielers

## Zijn er andere zaken die gevaarlijk zijn voor tweewielers, die u niet kwijt kon op de kaart?

73 respondenten

- Fietsonvriendelijk want onveilig
- Staat van de fietspaden kan beter, vooral wegdek
- Lichten staan niet goed afgesteld:
  - kort groen
  - lange wachttijd
  - dwarsen in twee keer
  - conflict met auto's

“ Heel veel punten zijn eigenlijk gevaarlijk voor fietsers, want niet afgeschermd en ze hebben vaak groen als auto's ook groen hebben. ”



# Veiligheid voor de tweewielers

## Hebt u ideeën om het fietsen langs de R8 veiliger en vlotter te maken?

160 respondenten

- Scheiden van doorgaand en lokaal verkeer door ring door te trekken
- Scheiden van gemotoriseerd verkeer en fietsers via verhoogde fietspaden

ook:

- bredere fietspaden
- toestaan dubbele richting
- conflictvrij oversteken
- slimme lichten

“

Zorg overal voor vrijliggende fietspaden met minimaal een verhoging of beter nog, een fysieke scheiding van de rijweg. Vermijd te allen tijde fietspaden zonder niveauverschil! En bedenk een oplossing voor het bereiken van de handelszaken aan beide kanten van de R8.

”

1

2

3

4

## Hebt u ideeën om het kruisen van de R8 veiliger en vlotter te maken voor tweewielers?

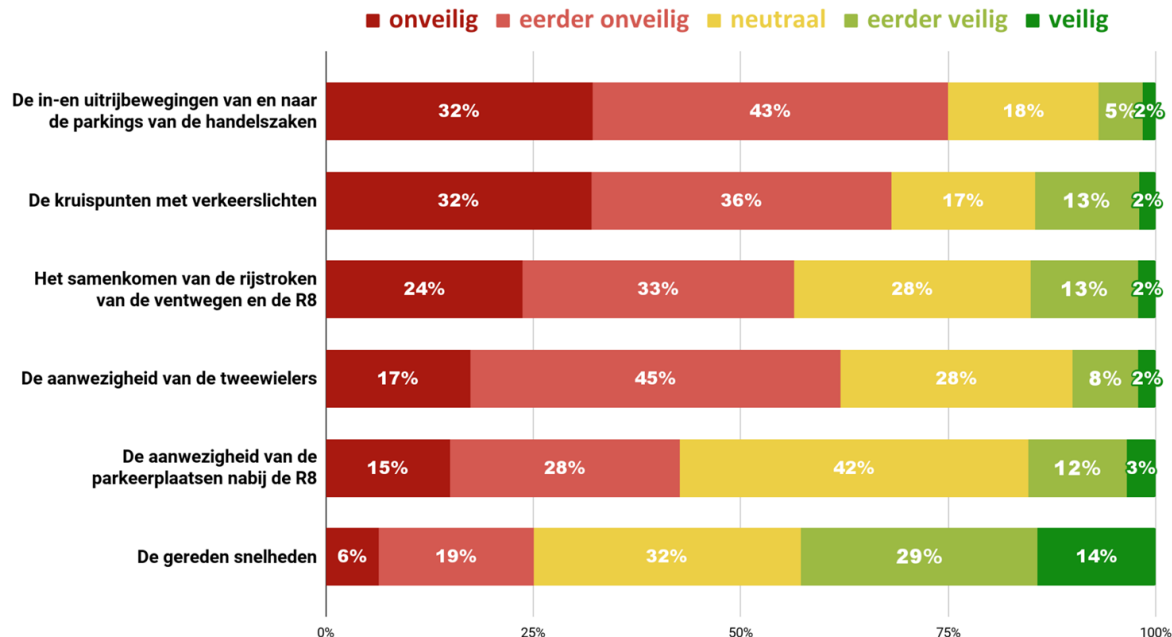
146 respondenten

- Conflictvrije lichtregeling: fietsers groen, auto's rood
- Scheiden van verkeer door doortrekken Ring
- Gebruik middenberm: voor gemotoriseerd verkeer of net voor fietsers
- Fietstunnels (31)
- Fietsbruggen (16)
- Rechte fietspaden
- Vlotte verbinding zoals op fietssnelwegen

“Simpelste is om gewoon de kruispunten een tijdlang enkel voor fietsers toegankelijk te maken. Beste zou zijn om volledig afgescheiden verkeer te maken.”

## Hoe veilig vindt u onderstaande zaken als automobilist, motorrijder of vrachtwagenbestuurder?

tussen 776 en 783 respondenten



Minstens 75% van de deelnemers vindt onveilig:

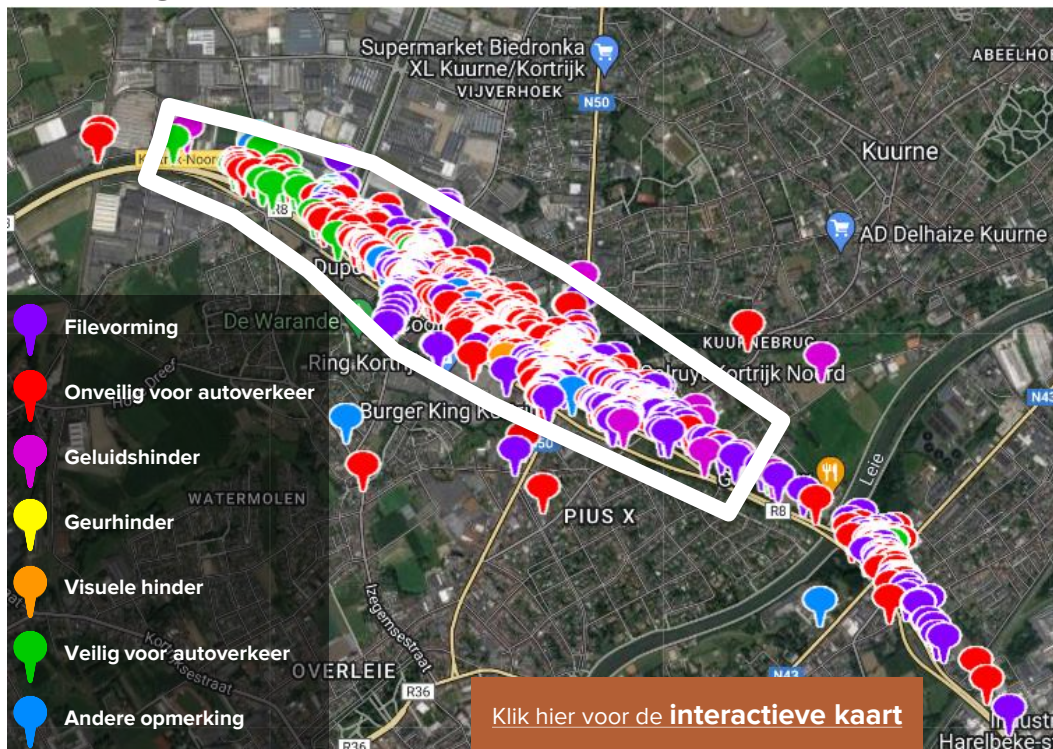
- In / uitrijbewegingen aan parkings

Minstens 50% vindt onveilig:

- Kruispunten
- Samenkomen ventwegen en R8
- Aanwezigheid tweewielers

# Veiligheid voor autoverkeer (auto's, motorfietsen, vrachtwagens)

Hoe veilig vindt u de verschillende delen van de R8 voor autoverkeer?



Deelnemers zetten 1135 punten op de kaart.

570 punten duiden onveilige situaties aan (rode punten), 474 punten filevorming (paarse punten).

Bij 568 punten gaven ze ook uitleg.

327 ervan gaan over onveiligheid, 127 over filevorming.

1

Wat meer over u!

2

De R8 vandaag: veiligheid en leefkwaliteit

3

Uw visie over de toekomstige ventwegen

4

Meer te voet of met de fiets?

# Veiligheid voor autoverkeer (auto's, motorfietsen, vrachtwagens)

## Onveilig voor autoverkeer - 327/568 pins met uitleg



### Belangrijkste opmerkingen:

- Moeilijke kruispunten
- Snelheden te hoog + plots stoppend verkeer
- Door rood
- Conflict zachte weggebruikers
- Parkings en in/uitritten van bepaalde winkels
- Wegindeling/wegmarkering
- Afstelling lichten – korte groenfases

## Filevorming voor autoverkeer - 474/1135 pins



1

Wat meer over u!

2

De R8 vandaag: veiligheid en leefkwaliteit

3

Uw visie over de toekomstige ventwegen

4

Meer te voet of met de fiets?

# Veiligheid voor autoverkeer (auto's, motorfietsen, vrachtwagens)

Zijn er andere zaken die gevaarlijk zijn voor u als automobilist of vrachtwagenbestuurder, die u niet kwijt kon op de kaart?

17 respondenten

- oprijdend en afslaand verkeer
- filevorming
- volle kruispunten
- situatie van de fietsers
- geen doorgetrokken ring
- gedrag van fietsers (tegenrichting rijden, rood negeren, onverlicht)

“  
Verkeer lokaal en doorgaand door elkaar en kruispunten zijn niet goed. Teveel kruisend verkeer waardoor er veel file is.”

1

Wat meer over u!

2

De R8 vandaag: veiligheid en leefkwaliteit

3

Uw visie over de toekomstige ventwegen

4

Meer te voet of met de fiets?

## Hebt u ideeën om het rijden in dit gebied van de R8 veiliger te maken?

330 respondenten

- doortrekken van de ring lost volle kruispunten, gevaar aan af- en opritten, teveel aan lichten en snelheidsverschillen op want doorgaand en lokaal verkeer zullen gescheiden zijn
- waar? middenberm
- hoe? via brug(gen over kruispunten) voor de meerderheid  
enkelen willen dat kruispunten rotondes worden  
een enkeling suggereert een tunnel
- nog: sleutelen aan indeling huidige rijbaan voor betere voorsorteermogelijkheid

“Middenberm op R8 gebruiken voor doorgaand verkeer en de huidige wegen voor op- en afritten en lokaal verkeer.”



3

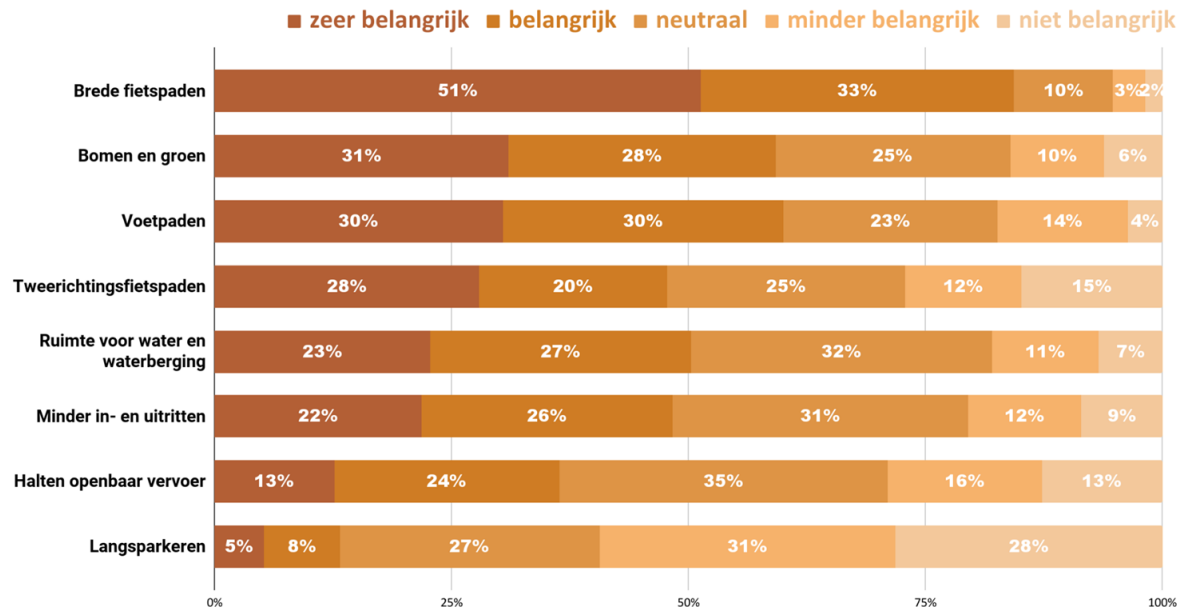
## Uw visie over de toekomstige ventwegen

- > Waar moet zeker ruimte voor voorzien worden in het toekomstig wegbeeld voor de ventwegen?

# Visie over de toekomstige ventwegen

## Waar moet zeker ruimte voor voorzien worden in het toekomstig wegbeeld voor de ventwegen?

tussen 892 en 920 respondenten



Minstens 75% van de deelnemers vindt belangrijk:

- Brede fietspaden

Minstens 50% vindt belangrijk:

- Voetpaden
- Bomen en groen
- Ruimte voor water (en -berging)

## Zijn er nog andere zaken belangrijk voor de ventwegen?

51 respondenten

- scheiden van fietspad en rijweg
- zichtbaarheid fietsers
  - pro's en contra's van groen en dubbele richting
- genoeg op- en afritten behouden -> lokaal verkeer niet vergeten
- goede in- en uitritten via lange voorsorteerstrook
- visuele hinder door reclameborden wegwerken -> uniforme signalisatie op- en afrit winkel

“Zorgen dat auto's die parkings af en oprijden overzicht hebben op de weg en niet op het fietspad moeten uitkomen om overzicht op de situatie te hebben.”

4

## Meer te voet of met de fiets?

De vervoerregio Kortrijk mikt voor de rand rond Kortrijk op een aandeel van minimum 50% duurzame verplaatsingen tegen 2030. Verplaatsingen te voet en met de fiets hebben hier een zeer belangrijk aandeel in.

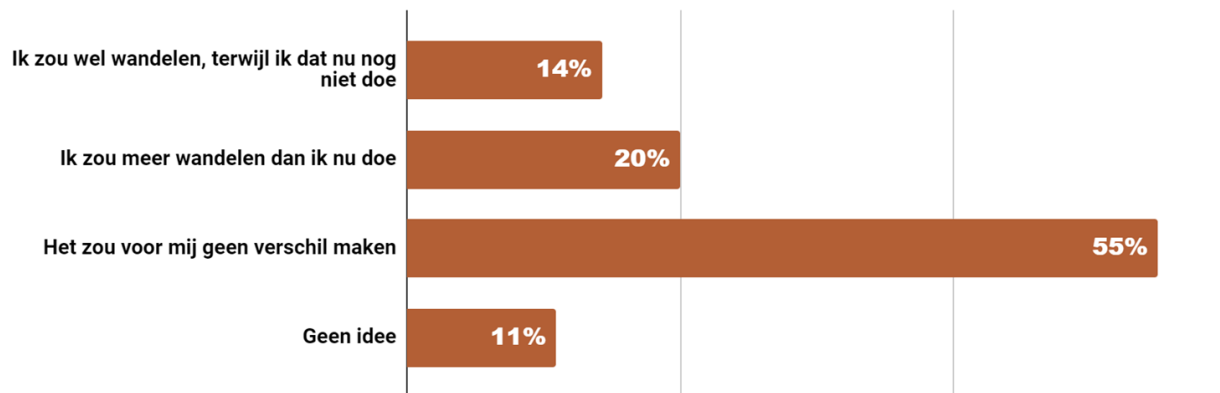
Zou u zich meer te voet of met de fiets verplaatsen in deze buurt?

- > Wat als het veiliger zou zijn om de R8 te voet over te steken of langs de R8 te voet te gaan, bv. naar een bushalte of van de ene naar de andere handelszaak?
- > Wat als het veiliger zou zijn om de R8 om met de fiets over te steken of langs de R8 te fietsen, bv. van de ene naar de andere handelszaak?

# Zou u zich meer te voet of met de fiets verplaatsen in deze buurt?

Wat als het veiliger zou zijn om de R8 te voet over te steken of langs de R8 te voet te gaan, bv. naar een bushalte of van de ene naar de andere handelszaak?

927 respondenten

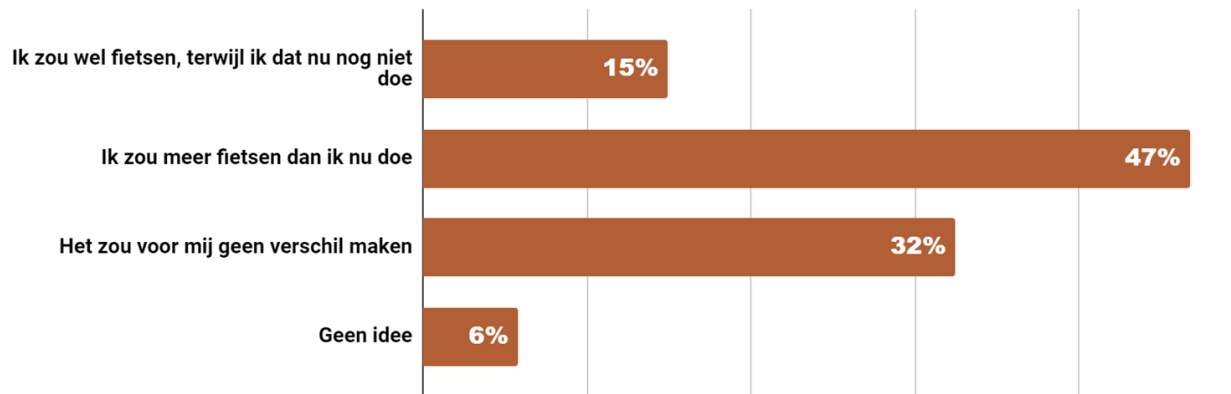


34% van de respondenten zou (meer) wandelen langs of over de R8.

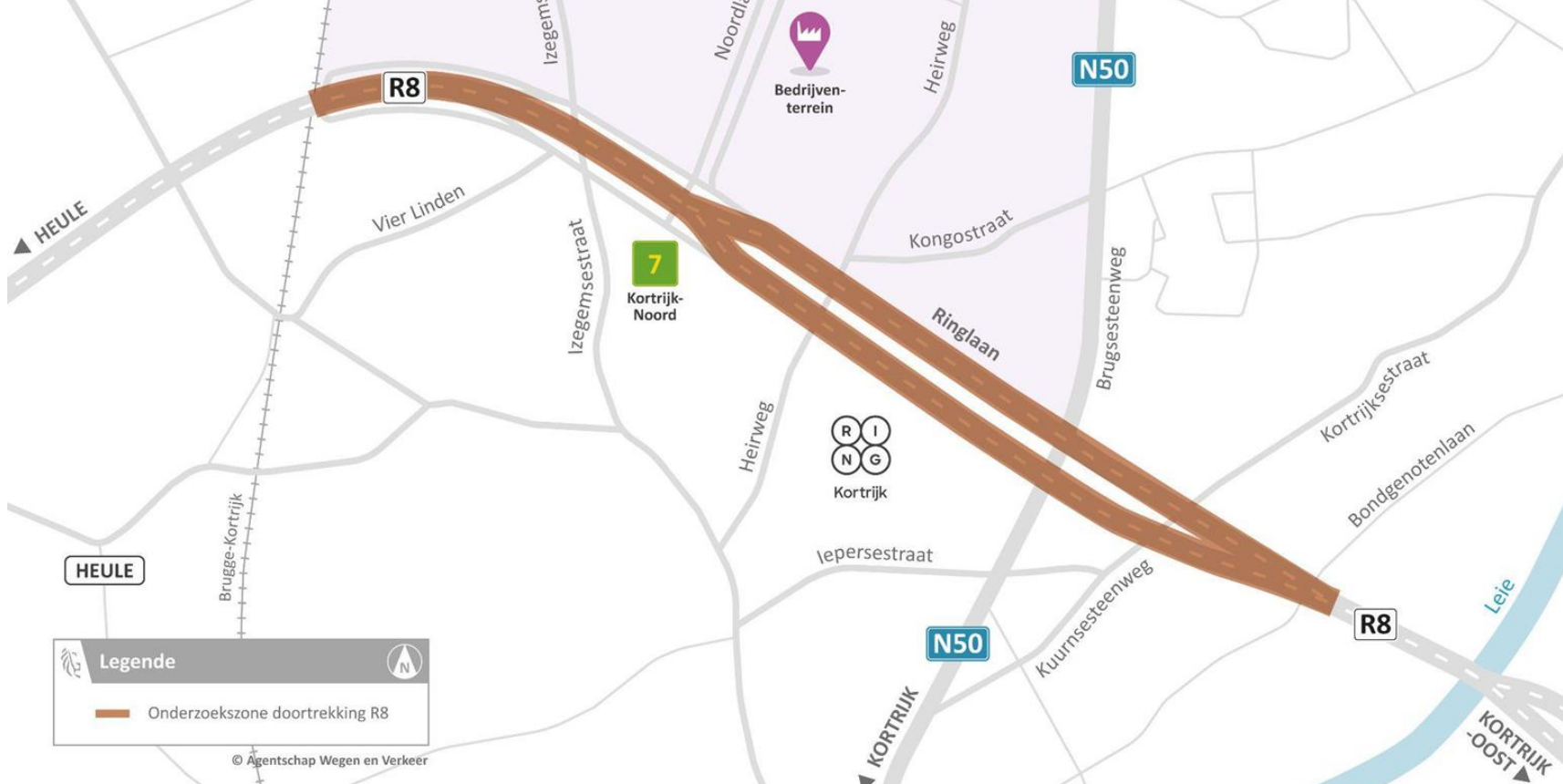
# Zou u zich meer te voet of met de fiets verplaatsen in deze buurt?

**Wat als het veiliger zou zijn om de R8 om met de fiets over te steken of langs de R8 te fietsen, bv. van de ene naar de andere handelszaak?**

930 respondenten



62% van de respondenten zou (meer) fietsen langs of over de R8.



# Bevraging Doortrekking R8 Kortrijk - Kuurne

Dank voor uw interesse