



Fietsvriendelijke herinrichting N722 Hasseltsesteenweg, Sint-Truiden



De online infosessie start zo dadelijk

Donderdag 16 september 2021

Huisregels

- Zet uw **microfoon uit**.
- Een **vraag stellen**, doet u via de **vraag-en-antwoord-functie**.
Interessante vragen kan u een duimpje geven, zodat we die vragen zeker behandelen. De moderator overloopt de vragen en laat ze door de sprekers beantwoorden.
- Dit is een **algemene infosessie**, met de bedoeling u te informeren over de uitgangspunten en ontwerpprincipes. We spreken in deze fase over een voorontwerp. **Individuele vragen** komen **niet aan bod** in deze infosessie.

Huisregels

The image shows a Zoom meeting interface with several annotations explaining house rules. The main window displays a circular profile picture of a woman. To the right is a sidebar with 'Activiteiten' (Activities) including Breakoutruimten, Opnemen, Polls, Vraag en antwoord, and Whiteboarding. At the bottom is a control bar with icons for microphone, camera, chat, hand, screen share, and a red 'leave' button. A 'Vragen stellen tijdens de infosessie' (Ask questions during the info session) window is open on the right, showing two questions from 'Frederik Bronckaerts'.

Activiteiten

- Breakoutruimten**
Voer kleinere groepsdiscussies
- Opnemen**
Vergaderingen opnemen voor on demand kijken
- Polls**
Voer een snelle peiling uit onder het publiek
- Vraag en antwoord**
Bied iedereen een makkelijke manier om vragen te stellen
- Whiteboarding**
Samen brainstormen en ideeën uitwerken

Vragen stellen tijdens de infosessie

Vraag en antwoord

Alle vragen ▾ Oudste eerst ▾

F Frederik Bronckaerts
19 jan. · 10:54
0 👍
Hier kan u uw vragen stellen.

F Frederik Bronckaerts
19 jan. · 10:55
1 👍
Als u ziet dat er een vraag is gesteld, die ook voor u interessant is, kan u op het duimpje klikken.

+ Een vraag stellen

Microfoon in- of uitschakelen

Camera in- of uitschakelen

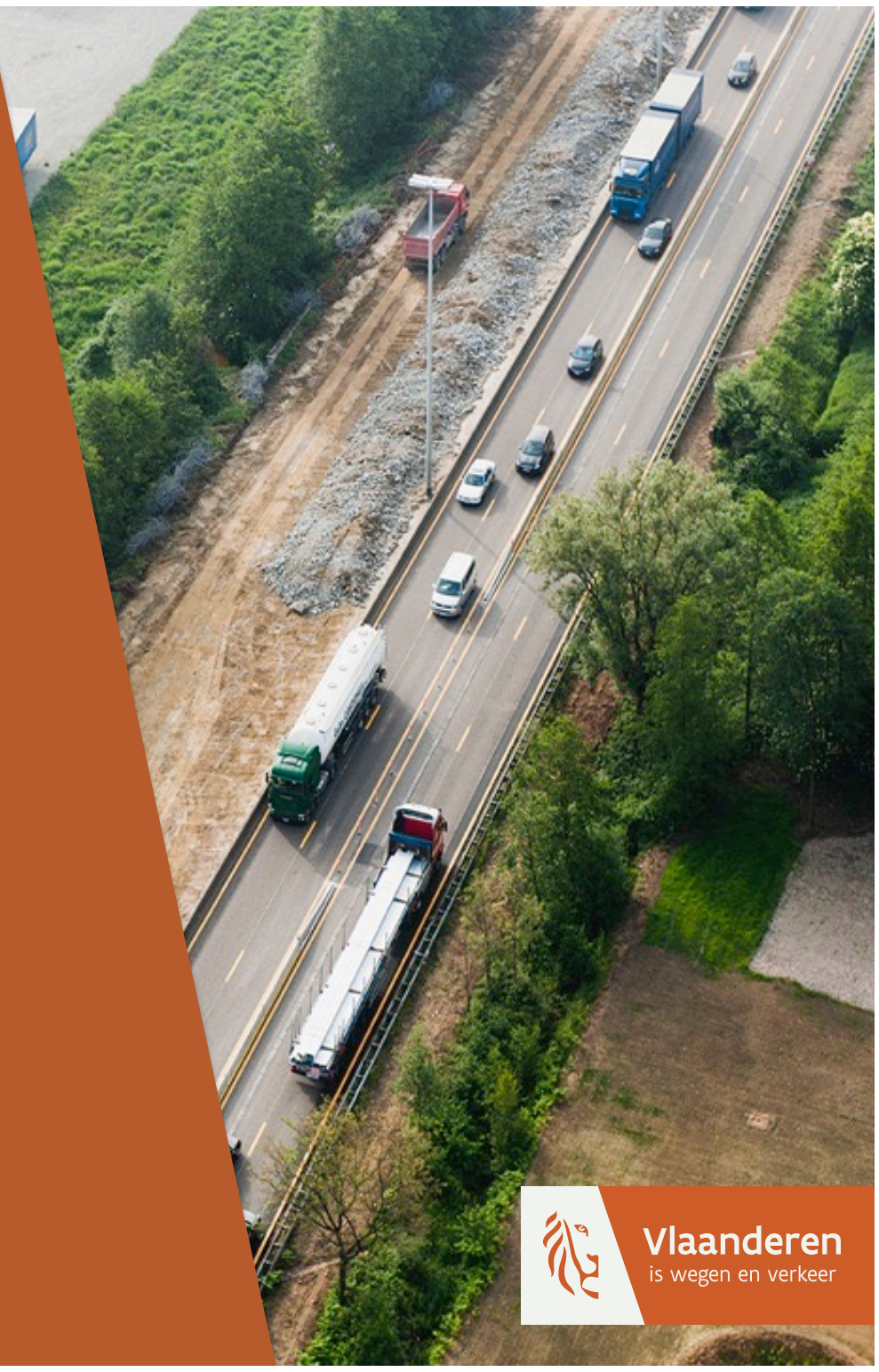
Hand opsteken

Infosessie verlaten

Deelnemers bekijken

Verwelkoming

Veerle HEEREN
Stad Sint-Truiden, burgemeester



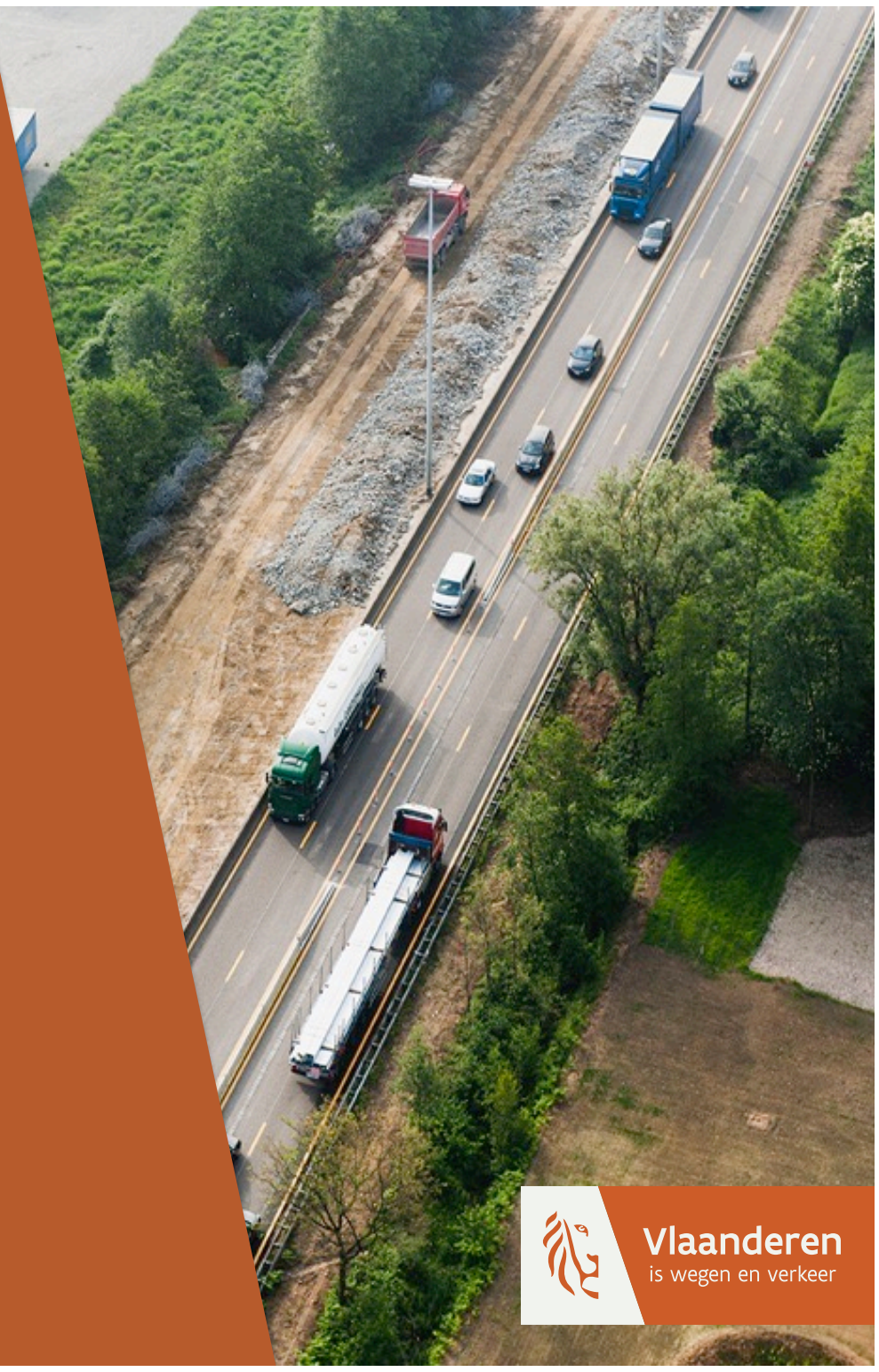
Inhoud

- Context en doelstellingen
- Toekomstbeeld N722 Hasseltsesteenweg
- Procedure grondverwerving
- Timing, communicatie & contact
- Vragenronde

Context en doelstelling

Katleen LOOS

Agentschap Wegen en Verkeer, Projectmanager



Context

- De **N722** is een **gewestweg** en verbindt Hasselt met Alken en Sint-Truiden
- De Steenweg is **belangrijk** voor **fietsers** en het **openbaar vervoer**, en voor de **ontsluiting** van **bewoners en lokale handel**
- **Projectzone = 11 kilometer**, van iets voor rotonde Terbiest (Sint-Truiden) tot aan de grens met Hasseltse deelgemeente Sint-Lambrechts-Herk
- **N759 Nachtegaal** in **Kortenbos** (Sint-Truiden) wordt ook heringericht, tussen de Steenweg en de N80

Context



Vernieuwing fietspaden N722
grondgebied Alken
www.wegenverkeer.be/N722Alken



Vernieuwing fietspaden N722
grondgebied Sint-Truiden
www.wegenverkeer.be/N722Sint-Truiden



Doelstellingen

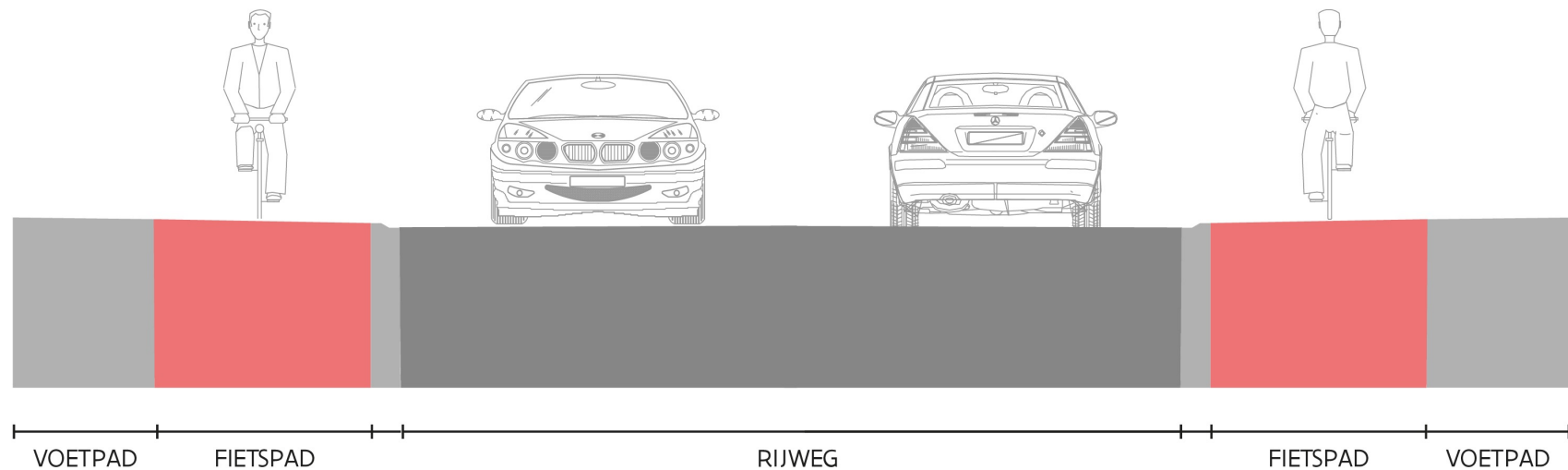
- Meer **fietsveiligheid**, dankzij de aanleg van conforme fietspaden en beveiligde fietsoversteekpunten
- Een vlottere **doorstroming** van het **openbaar vervoer** en **toegankelijke bushaltes**
- Meer **veiligheid** voor de **gemotoriseerde weggebruiker**, dankzij o.a. een aangepast wegprofiel met asverschuiving (poorteffect)
- Een **duurzaam waterbeheer** via de aanleg van een **gescheiden rioleringsstelsel**

Ontwerpprincipes geven richting



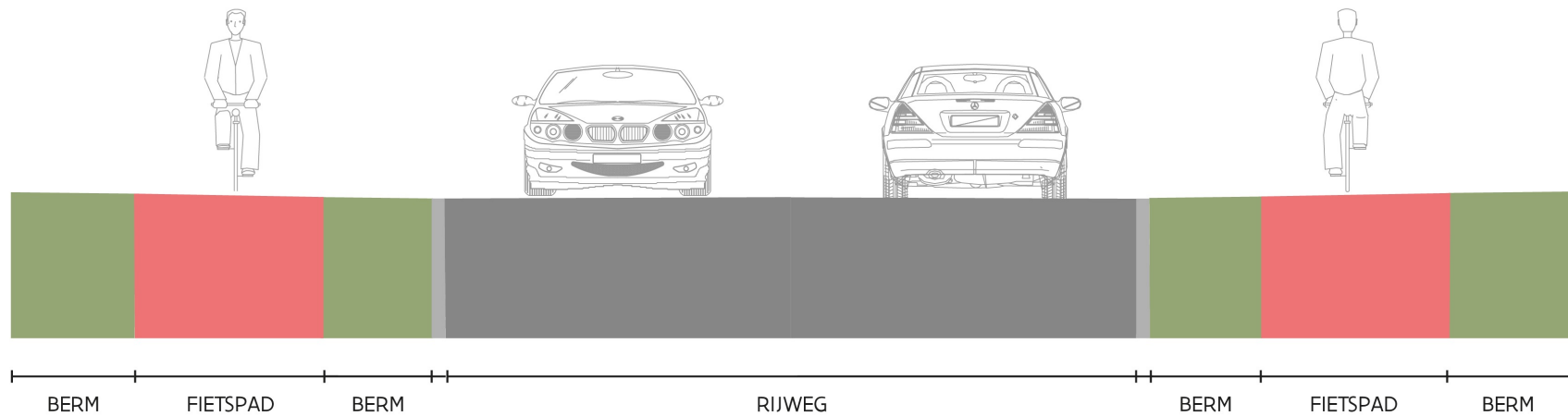
- **Vrijliggende** fietspaden (zone **70** km/u)
- **Aanliggend** verhoogde fietspaden (zone **50** km/u)
- **Oversteekplaatsen** via middenberm
- **Voetpaden** in bebouwde kom

Ontwerpprincipes geven richting



Dwarsprofiel, aanliggend verhoogd (zone 50 km/u)

Ontwerpprincipes geven richting



Dwarsprofiel, vrijliggende fietspaden (zone 70 km/u)

Ontwerpprincipes geven richting



- Bussen **halteren** in **haltehavens**, buiten de rijbaan (zone 70 km/u)
- Bussen **halteren** op de **rijweg** (zone 50 km/u)
- Moderne en **toegankelijke haltes**
- Optimale **haltespreiding**, i.s.m. Vervoerregio Limburg: haltes afgeschaft (wegens weinig gebruikt) of samengevoegd

Ontwerpprincipes geven richting



- **Eén rijstrook** in elke **richting**
- **Poorteffect** t.h.v. begin **bebouwde kom**: Overgang 70 km/u naar 50 km/u
- **Bermparkeren niet** langer **mogelijk**. Maximaal op eigen terrein.

Ontwerpprincipes geven richting



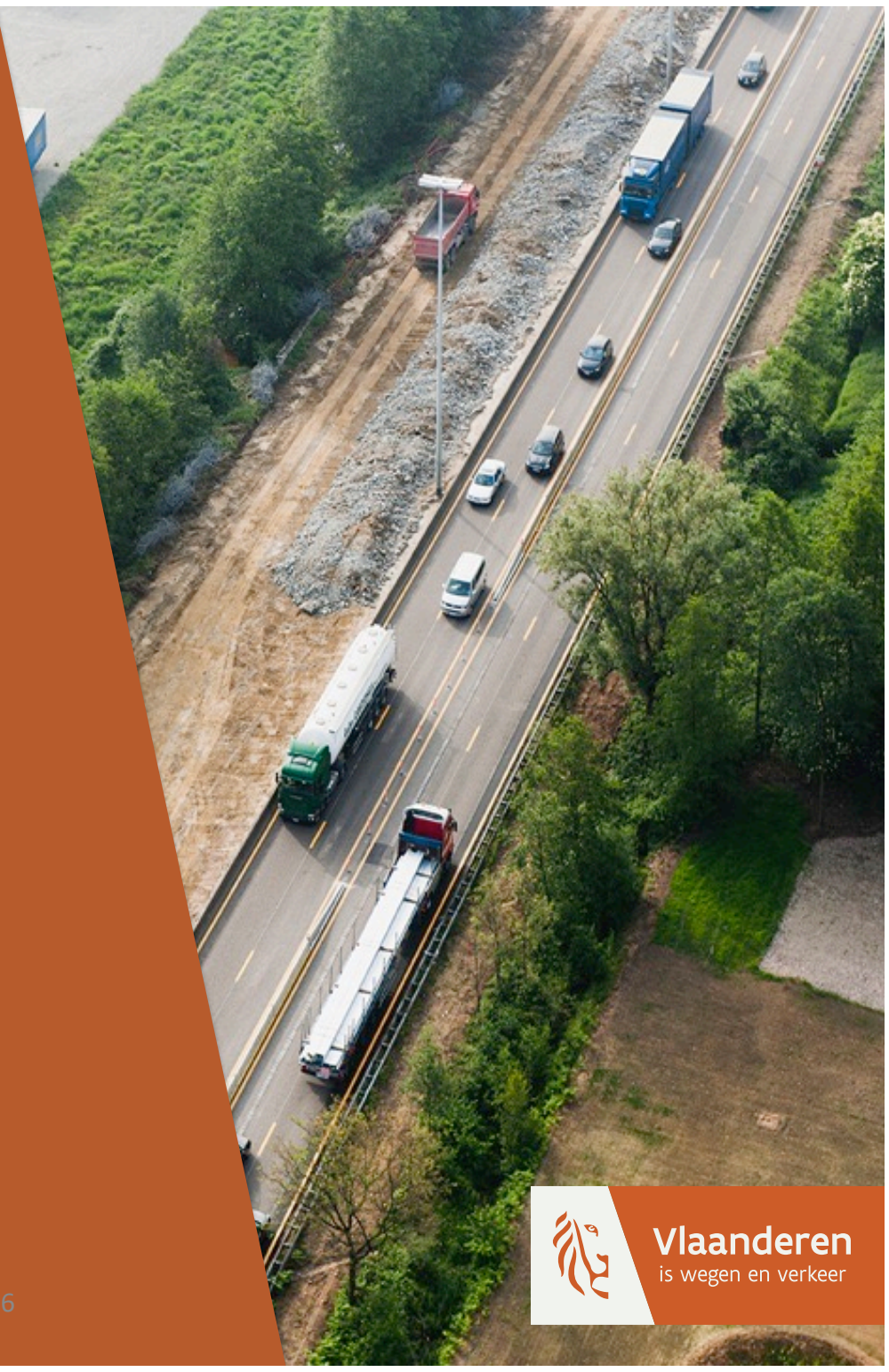
- **Laanbeplanting mogelijk, vooral in open gebied.** Rekening houden met beschermde monumenten en dorpsgezichten, veiligheid t.h.v inritten en zijstraten, ...



- **Gescheiden rioleringsstelsel:** regen- en afvalwater apart opvangen en afvoeren.

Blik op toekomstige Hasseltsesteenweg in Sint-Truiden

Marijke WEVERS
SWECO, Projectleider



Van startnota naar projectnota

- In **2017: startnota** volledige studiegebied van de N722 Hasseltsesteenweg in Sint-Truiden en de N722 Steenweg in Alken. Die startnota geeft een **ruimtelijke analyse** van het gebied en formuleert verschillende **scenario's voor de weginrichting**.
- In **2020: startnota** uitgewerkt tot **projectnota**, met daarin ook al de eerste technische **plannen in voorontwerp**.
- **1^{ste} uitvoeringsfase Sint-Truiden:** rotonde Melveren-centrum/Terbiest tot betoncentrale Ecobeton.

Projectzone N722 Sint-Truiden

Vernieuwing fietspaden N722
Grondgebied Sint-Truiden
www.wegenverkeer.be/N722Sint-Truiden



Fase 1: rotonde Meveren-centrum – Ecobeton

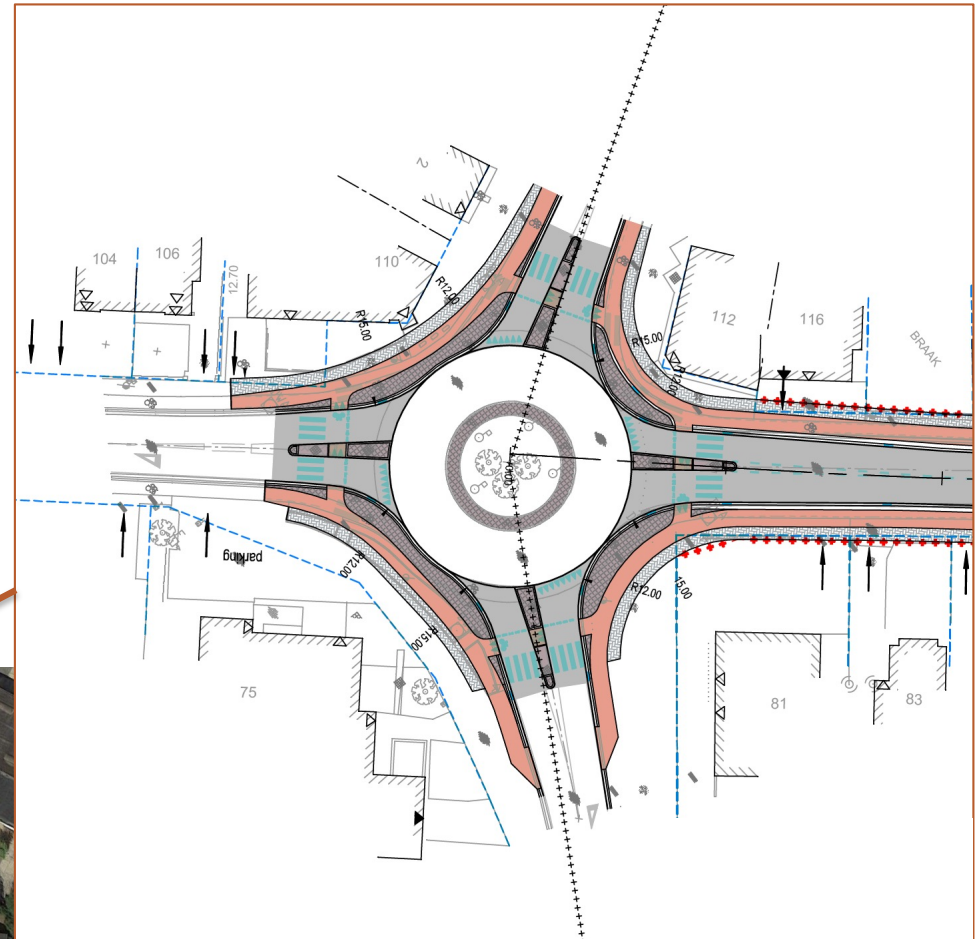
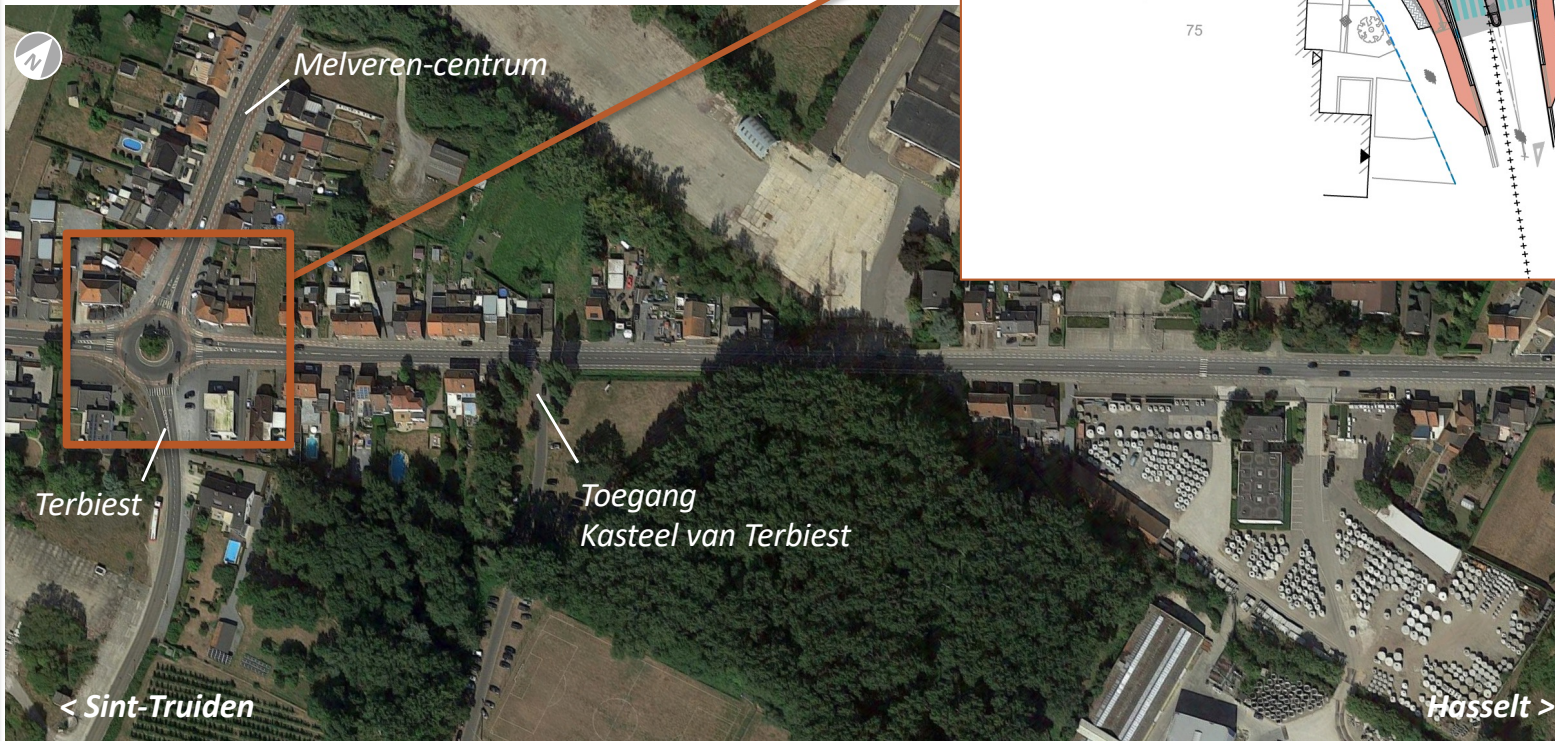
- Verkeersveilige **rotonde** Meveren-centrum / Terbiest
- Nieuwe **fiets- en voetpaden**
- Extra **groen**
- Comfortabele **bushaltes**
- **Pocketparking** (Kasteel van Terbiest) en **toegangspoort** (Ecobeton)
- **Gescheiden riolering**

In detail: rotonde Melferen-centrum/Terbiest

- **Vrijliggende fietspaden** rondom kruispunt. Fietsers fietsen volledig gescheiden van het autoverkeer
- **Voetpaden**
- Veilige en ruime **opstelzones** op de vier hoeken
- **Fiets- en voetgangersoversteekplaatsen** op de vier armen
- **Oversteken** via **middeneiland** in twee tijden

In detail: rotonde Meveren- centrum/Terbiest

© Google

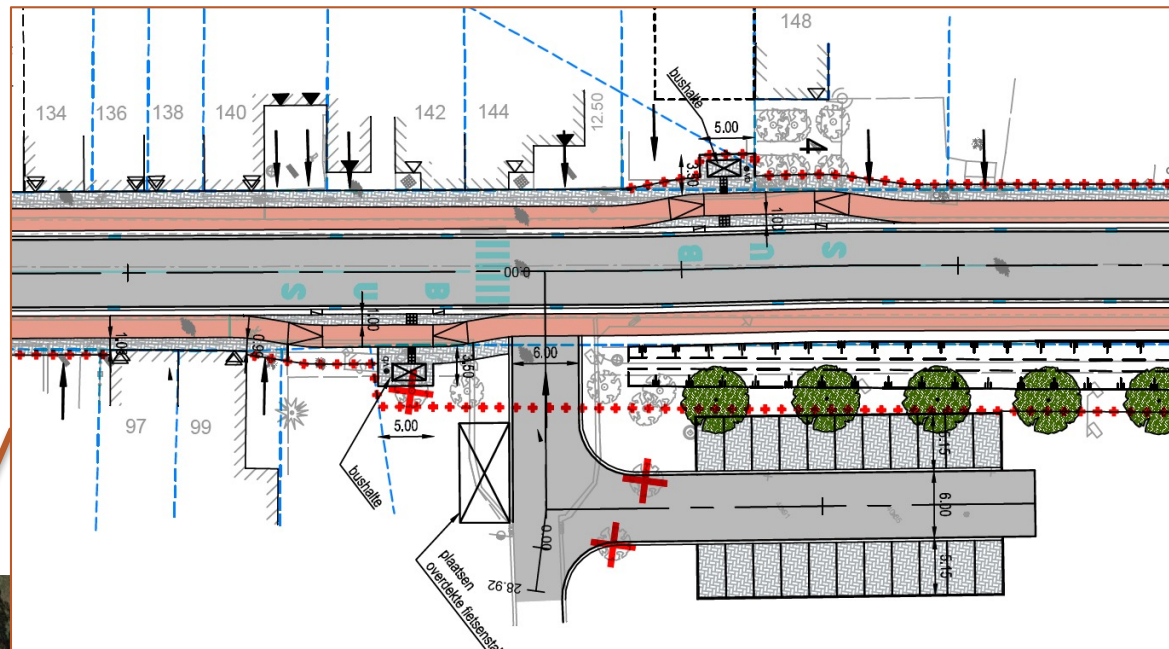


Opmerking:
voorontwerp,
september 2021

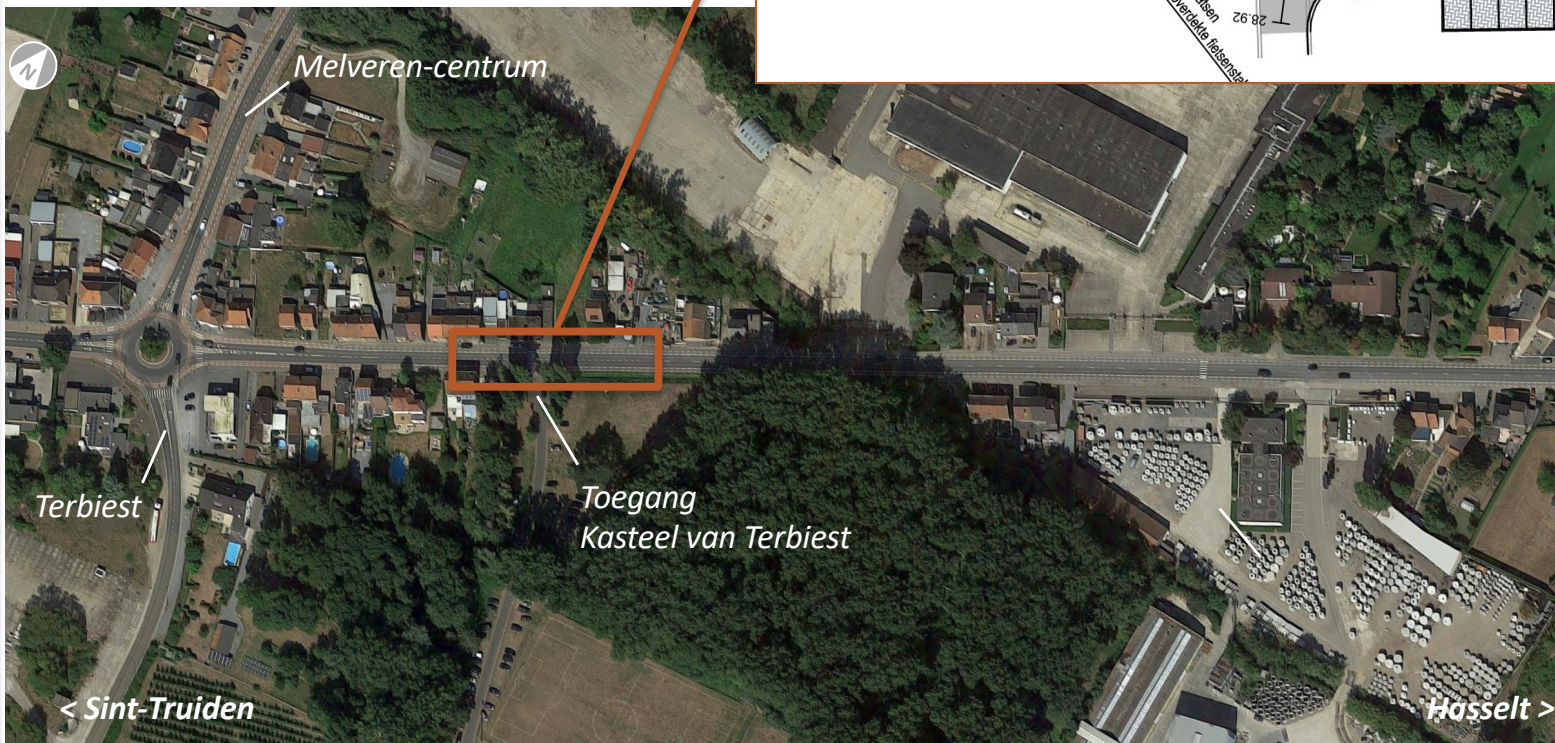
In detail: N722 t.h.v. toegang Kasteel Terbiest

- Zone 50 km/u
- **Fietspaden:** breder en aanliggend verhoogd
- **Voetpaden**
- **Bushaltes:** verhoogd perron, schuilhuisje, fietsenstalling
- Bermparkeren niet meer mogelijk (aanleg voet- en fietspad).
Pocketparking t.h.v. ingang Kasteel van Terbiest
- **Groen:** extra bomen

In detail: N722 t.h.v. toegang Kasteel Terbiest



© Google

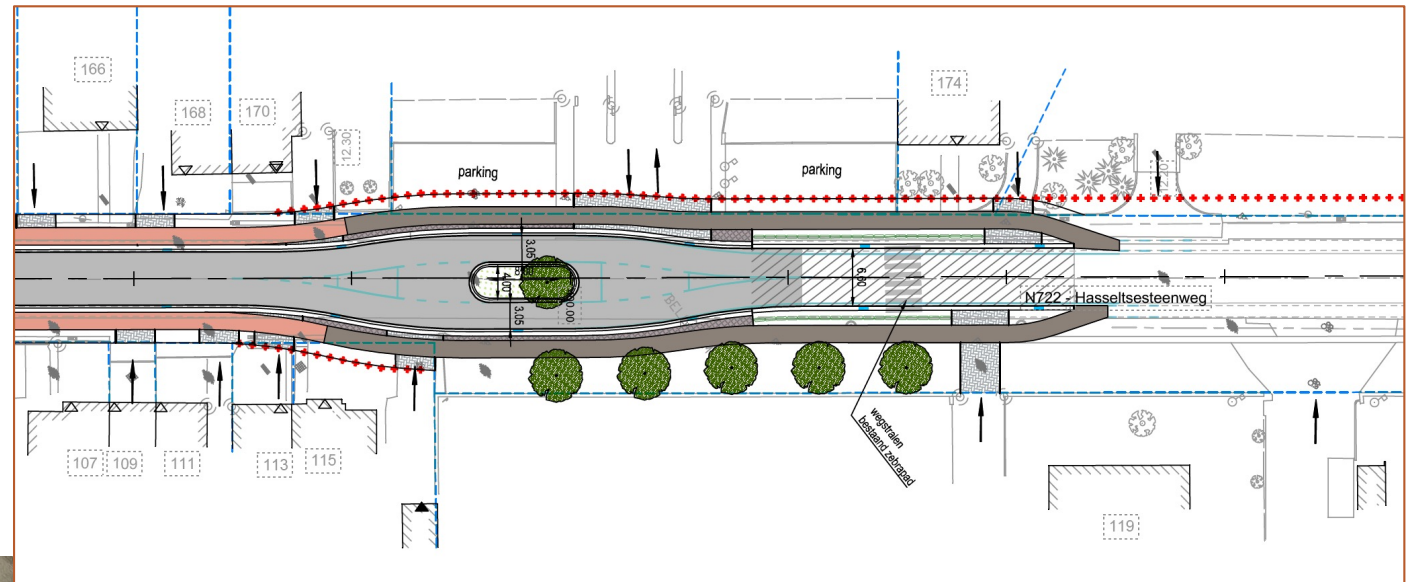


Opmerking:
voorontwerp,
september 2021

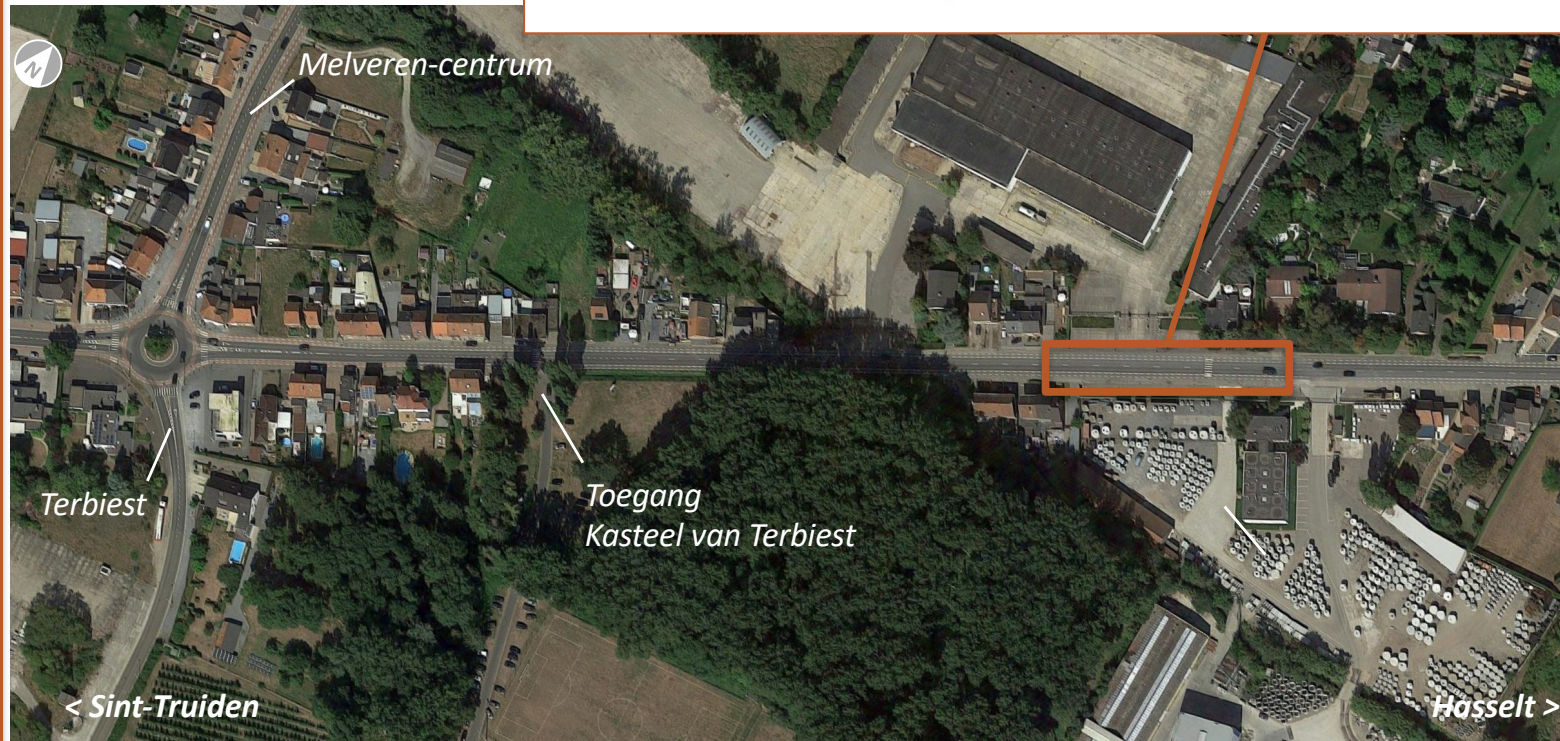
In detail: N722 t.h.v. Ecobeton

- Overgang zone **50 km/u** naar zone **70 km/u**
- **Asverschuiving** rijweg met **middengeleider = Toegangspoort** (snelheidsremmend, overgang snelheidsregime)
- **Fietspaden**: breder en aanliggend verhoogd (50 km/u) en vrijliggend (70km/u)
- **Groen**: extra bomen

In detail: N722 t.h.v. Ecobeton



© Google



Opmerking:
voorontwerp,
september 2021

Projectzone

Vernieuwing fietspaden N722
Grondgebied Sint-Truiden
www.wegenverkeer.be/N722Sint-Truiden



Fase 2 en latere projectfase(s)

- **Snelheidsregime bepaalt uitvoering** van:
 - Fietspaden: aanliggend of vrijliggend
 - Bushalte: bus stopt *op* of *langs* de rijweg (bushaven)
- Beveiligde **fietsoversteekpunten** (Schoolstraat, Nieuwenhoven, Basiliek Kortenbos)
- **Poorteffect** (asverschuiving rijweg)

Inritten langs gewestweg

- Toegang tot **private woningen en bedrijven**: maximum 1 inrit per eigendom.
- Toegang tot private woningen en gebouwen **met beperkte verkeer genererende activiteiten**: maximum breedte van 4,50m toegestaan. Bij clustering van 2 inritten op de perceelsgrens wordt in een gemeenschappelijke toegang maximaal 7,00m toegestaan.
- Toegang tot bedrijven en gebouwen **met sterk verkeer genererende activiteiten en landbouwgronden**: slechts 1 toegang met een maximale breedte van 7,00m toegestaan.
- **Perceel grenst** zowel aan **gewest- als gemeenteweg**, bv. hoekperceel? = inrit via gemeenteweg i.f.v. verkeersveiligheid

Grondverwervingen: waarom en waar?

- Grondverwervingen nodig omwille van **nieuw wegontwerp**:
 - Bredere (vrijliggende) fietspaden en voetpaden
 - Zone voor nutsleidingen, openbare verlichting, verkeersborden achter het fiets- of voetpad
 - Ter hoogte van bushaltes
- Geen woningen, enkel **voortuinstrookjes**
- **Opstart enkel in fase 1**: rotonde Meveren-centrum - Ecobeton

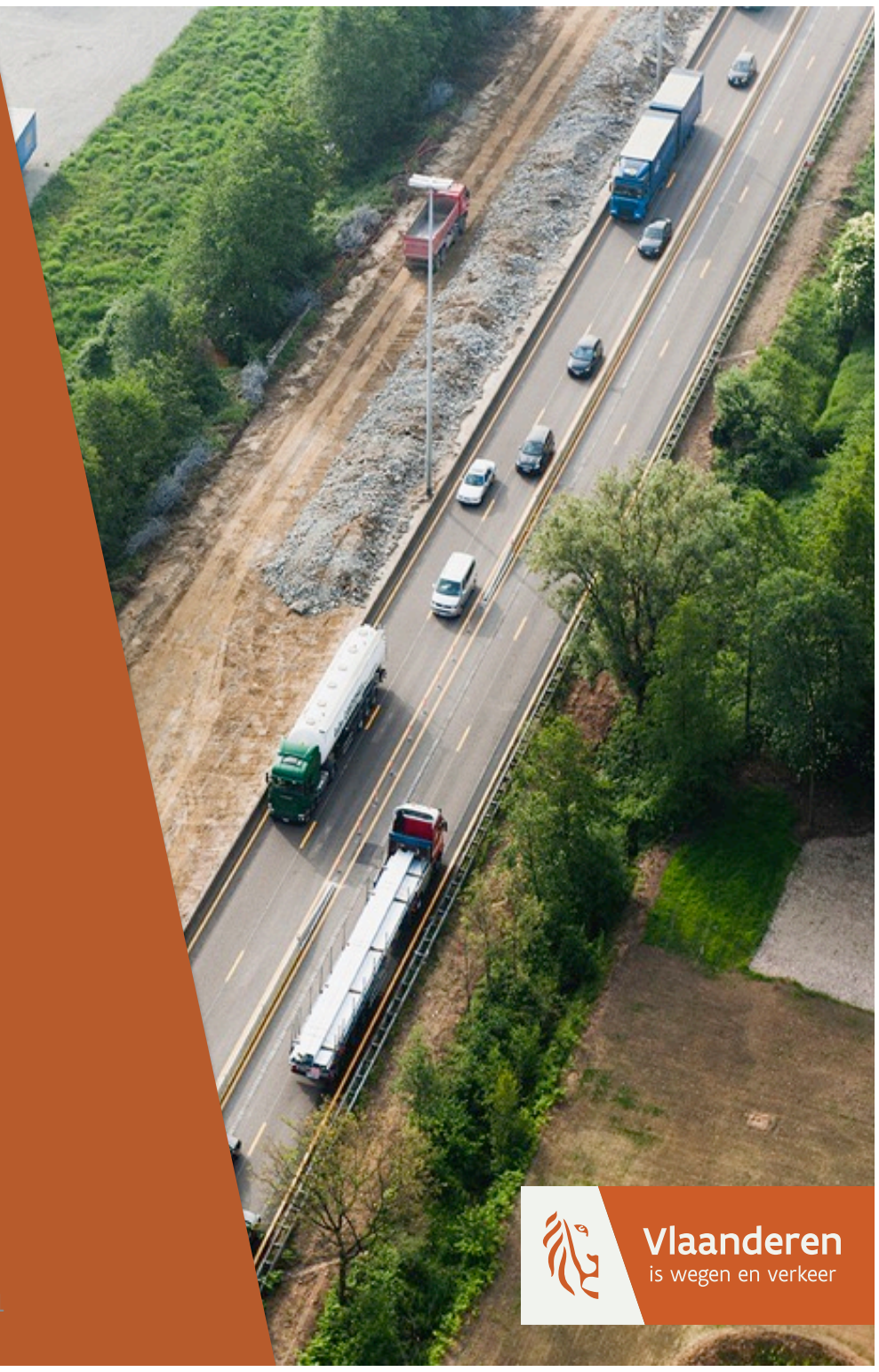
Grondverwerkingen: waarom en waar?



Procedure grondverwerving

Ivan DEMOT

Externe onderhandelaar, Geotec



Wie is wie?

Agentschap Wegen en Verkeer (AWV):

- Wegbeheerder Vlaamse overheid
- Grondverwervende instantie / opdrachtgever

Afdeling Vastgoedtransacties (VGT):

- Vlaamse overheid
- Raming vergoeding en verlijden van aktes

Geotec

- Externe onderhandelaar, beëdigd landmeter-expert
- In opdracht van AWV en in samenwerking met VGT

Algemene procedures

1. Vastgoedtransacties: **schatting vergoeding** per inneming
2. Agentschap Wegen en Verkeer: opmaak **plan verwervingen** en aanvraag voorlopig en definitief **onteigeningsbesluit**
3. Onderhandelaar Ivan Demot (Geotec): individuele **besprekingen** met **eigenaars/houders zakelijke rechten**

De verwerving (1)

Minnelijke aankoop

- Vergoeding bepaald door Afdeling Vastgoedtransacties
- Duur onderhandeling beperkt tot max. 1 jaar

Gerechtelijke verwerving

- Indien geen minnelijk akkoord
- Procedure bij de vrederechter (onafhankelijke derde partij)
- Externe deskundige schatter
- Spoedprocedure: korte termijnen
- Eigendomsoverdracht & betaling vergoeding bij vonnis vrederechter

De vergoeding (2)

Schatting

- Afdeling Vastgoedtransacties
- Objectiviteit & neutraliteit
- Op basis van vergelijkingspunten

Samenstelling vergoeding

- Waarde van de eigendom: venale waarde grond + eventuele opstallen
- Gelijkheidsprincipe
- Wederbeleggingsvergoeding : degressief %
- Wachtinteressen: 3 maanden interest

Bespreking eigenaars/gebruikers (3)

- **Opmaak onteigeningsplan en voorlopig onteigeningsbesluit**, volgens het nieuwe Onteigeningsdecreet
- **Na infomoment: afspraak met eigenaars** voor bespreking verwerving door externe onderhandelaar Ivan Demot (Geotec)
- Belang van correcte en **volledige contactgegevens** (telefoon, gsm of e-mail)

Timing: wat zijn de volgende stappen?

Katleen LOOS

Agentschap Wegen en Verkeer, Projectmanager



Timing: wat zijn de volgende stappen?

2020

- Opmaak **projectnota** N722 Sint-Truiden en Alken
- Plannen op niveau **voorontwerp voor 1^{ste} uitvoeringsfase grondgebied Sint-Truiden** (rotonde - Ecobeton)

2021

- **Goedkeuring** projectnota door projectstuurgroep
- Opmaak **onteigeningsplannen** en opstart grondverwervingsprocedure. Aanbesteding is lopende.
- Verfijnen wegontwerp fase 1 en opmaak **rioleringsdossier** (gescheiden stelsel)

Timing: wat zijn de volgende stappen?

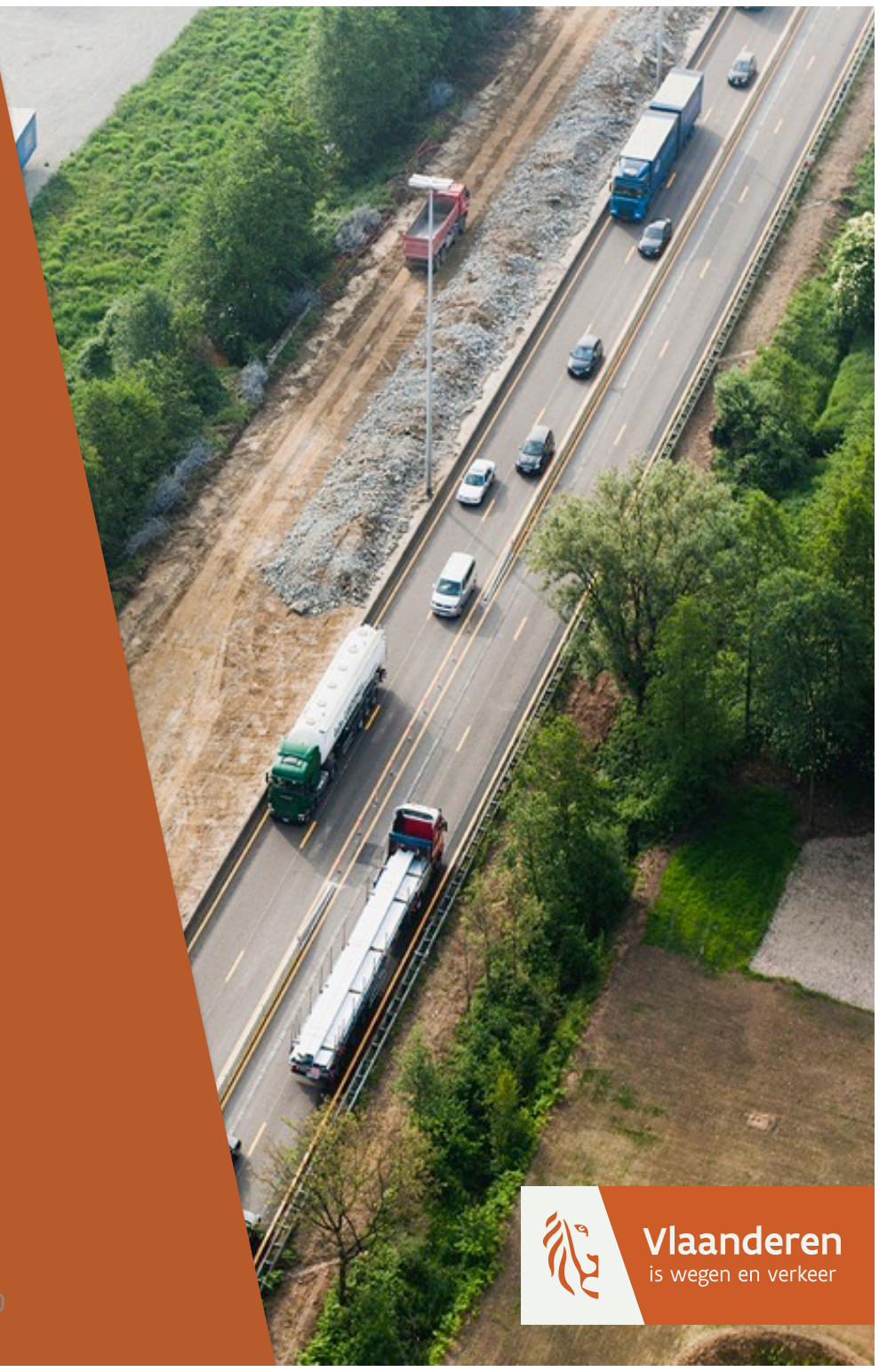
Volgende jaren (timing te bepalen)

- Vergunningsprocedure
- Start werken fase 1: Voorbereidende nutswerken, riolering en wegenis
- Opmaak technische voorontwerpplannen volgende projectfases

Communicatie & Contact

FREDERIK BRONCKAERTS

Agentschap Wegen en Verkeer, Bereikbaarheidsadviseur



Communicatie

Kanalen

- Website www.wegenenverkeer.be/N722Sint-Truiden
- Digitale nieuwsbrief
- Bewonersbrieven, e-mail, telefoon, plaatsbezoek, bereikbaarheidsadviseur
- Infosessies
- Pers

Op belangrijke mijlpalen, o.a.:

- Voorontwerp (vandaag), grondverwerving, meerjarenplanning, ...
- Openbaar onderzoek i.k.v. omgevingsvergunning
- Start werken met focus op minder hinder, fasering en bereikbaarheid

Communicatie

Tijdens studieronde

- Wegen en Verkeer Limburg
- www.meldpuntwegen.be
- 011 74 23 00

Vragenronde

Katleen LOOS – Projectmanager AWW

Frederik BRONCKAERTS – Bereikbaarheidsadviseur AWW

Marijke WEVERS – Projectleider Sweco

Ivan DEMOT – Externe Onderhandelaar Geotec

Veerle HEEREN – Burgemeester Sint-Truiden

Johan VANGEFFELEN – Mobiliteit Sint-Truiden

Carolien HAIJEN – Mobiliteit Sint-Truiden



Vragenronde

The image shows a Microsoft Teams online meeting interface. The main video area displays a stylized avatar of a woman with dark hair and a blue top. Below the video is a control bar with icons for muting/unmuting, leaving the meeting, and toggling the camera on/off, along with 'Hand opsteken' and 'Nu presenteren'.

On the right side, there is a sidebar for the 'Online infosessie'. It lists several features: 'Breakoutruimten', 'Opnemen', 'Polls', 'Vraag en antwoord', and 'Whiteboarding'. The 'Vraag en antwoord' feature is highlighted with an orange line and labeled 'Deelnemers bekijken' and 'Vragen stellen tijdens de infosessie'. Below this, a 'Vraag en antwoord' panel is open, showing two questions from 'Frederik Bronckaerts' with thumbs-up icons and a '+ Een vraag stellen' button at the bottom.

Annotations with orange lines point to the following elements:

- Microfoon in- of uitschakelen**: Points to the microphone icon in the bottom control bar.
- Infosessie verlaten**: Points to the 'Leave Meeting' icon in the bottom control bar.
- Camera in- of uitschakelen**: Points to the camera icon in the bottom control bar.
- Deelnemers bekijken**: Points to the 'Vraag en antwoord' feature in the sidebar.
- Vragen stellen tijdens de infosessie**: Points to the 'Vraag en antwoord' feature in the sidebar.



Fietsvriendelijke herinrichting N722 Hasseltsesteenweg, Sint-Truiden



Vragen?
www.meldpuntwegen.be