

Fietsbrug Schonenberg N42 Herzele

GBC 3 juni 2019



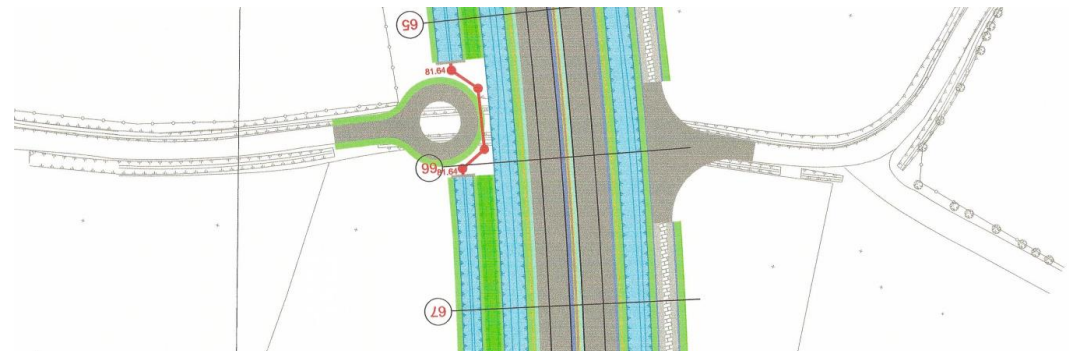
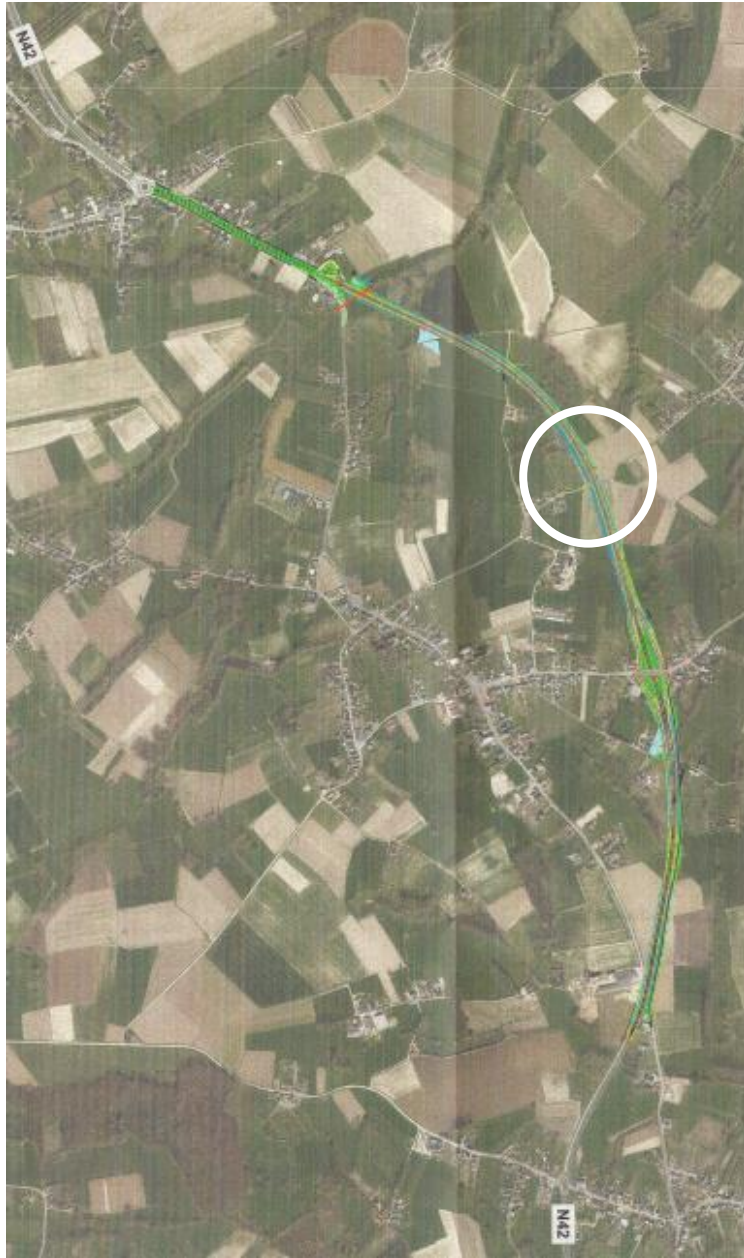
Vlaanderen
is wegen en verkeer

Situering



Vlaanderen
is wegen en verkeer

Situering



Aanleiding



Vlaanderen
is wegen en verkeer

Aanleiding

Ontwerp N42 (2016)



Dossier gedeeltelijke afschaffing voet- en buurtwegen (voorjaar 2017)



Bezwaarschriften i.k.v. dossier afschaffing voet- en buurtweg Chemin nr. 10
"Schonenberg"



Bezwaarschrift met vraag voor realisatie fiets- en voetgangersverbinding ter
hoogte van Schonenberg



Inwilliging bezwaarschrift door AWW tot aanpassing ontwerp N42 door bouw
fietsbrug als flankerende/milderende maatregel ter compensatie van de afschaffing
van buurtweg (juli 2018)

Aanleiding

Brief Minister Weyts 4 april 2017

- 1) Het afsluiten van een overeenkomst met de gemeente Herzele tot de studie en de bouw van een fietsbrug in de Schonenberg, dit om deze fiets- en wandelrelatie op lokaal niveau te behouden. De studie en realisatie van deze fietsbrug zal apart van het dossier van de N42 gerealiseerd worden. Alle kosten voor deze studie en bouw van de fietsbrug worden 50% door AWV en 50% door de gemeente Herzele gedragen.

Fietsbrug versus fietstunnel



Vlaanderen
is wegen en verkeer

Fietsbrug versus fietstunnel

1 N42 ligt in dit segment niet in ophoging

2 Grondwater en stabiliteit

- ⇒ in het gebied is een hoge grondwaterstand aanwezig niettegenstaande reliëf (hoog gelegen t.o.v. omgeving) omwille van ondoorlatende leem- en kleilagen op beperkte diepte
- ⇒ in geval van een fietstunnel is diepe uitgraving en taluduitgravingen nodig – afvoeren hemelwater
- ⇒ bij fietstunnel mogelijk noodzaak permanente bemaling (+bouwen pompkelder)
- ⇒ woningen ten ZW binnen invloedgebied bemalingen → risico op zetting bestaande woningen → hoog technisch risico
- ⇒ zware ondergrondse constructie nodig om opdrijven tunnel tegen te gaan
- ⇒ omgeving is gevoelig voor grondverschuivingen → verhoogd risico op zettingen en scheefzakken tunnel door zettingen in de ondergrond

Fietsbrug versus fietstunnel

3

Archeologie

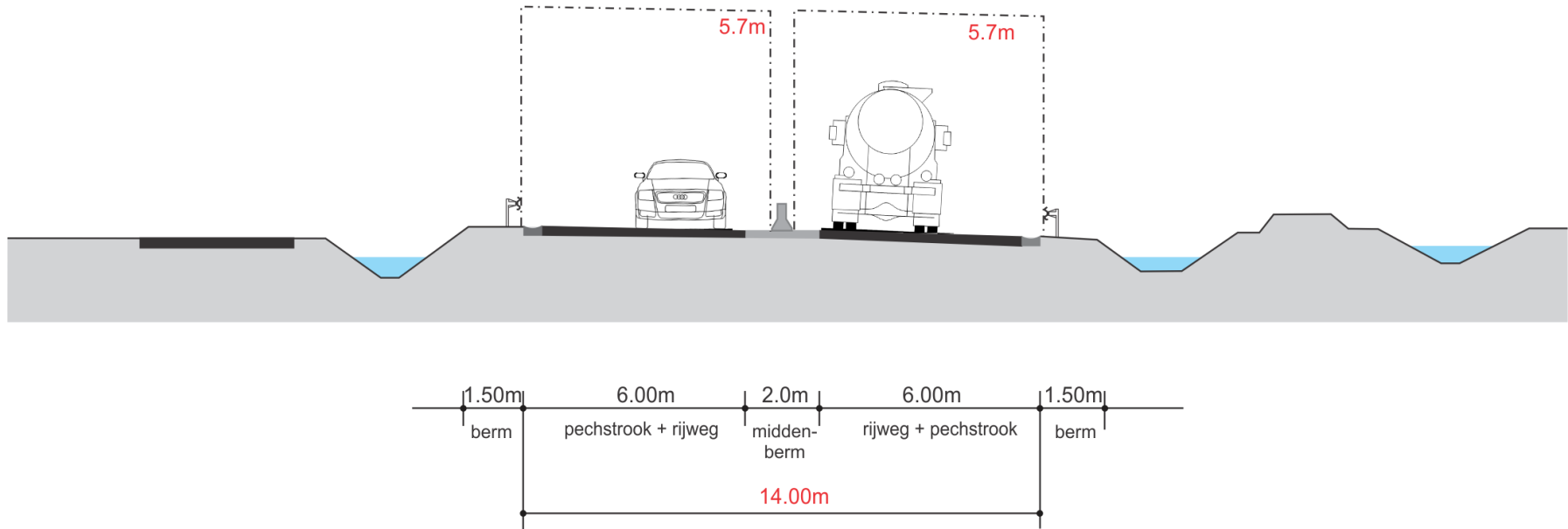
- ⇒ omgeving Schonenberg aangeduid als archeologisch gevoelig gebied
- ⇒ bouw fietstunnel heeft grotere negatieve impact op archeologische waarde van de grond.

4

Sociale veiligheid fietstunnel

- ⇒ fietstunnel in agrarische omgeving voor gebruikers sociaal minder veilig dan fietsbrug

Profiel en eerste randvoorwaarden



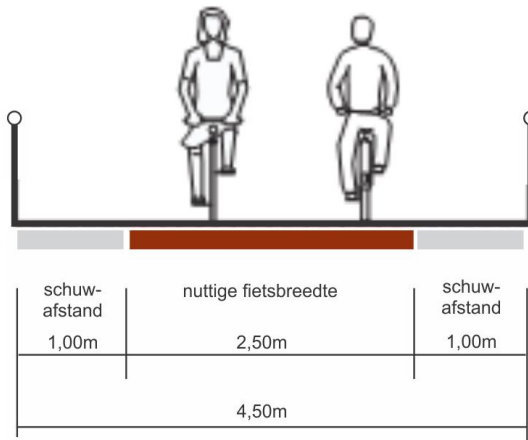
- Richtlijnen fietsvademecum: **hellingspercentage**

- Maximum hellingspercentage van 4%, indien mogelijk < 4%
- In open gebieden onderhevig aan veel wind bij voorkeur toepassen lager hellingspercentage
- Wanneer hoogteverschil > 5,00m → voorzien van een horizontaal rustvlak van ca. 25m lang. Dit vanaf de hoogte van 3 meter bereikt wordt.

Profiel en eerste randvoorwaarden

- Richtlijnen fietsvademecum: **breedte fietspad**

- Vrijliggend tweerichtingsfietspad met aanbevolen breedte van 2,50m, schuwafstand van min. 1,00m.



- In geval van bochtstraal: voldoende ruime bochtstraal/brede bochten → tussen 15 en 20m bochtstraal

- Gebruikers van de brug

- Fietzers
- voetgangers
- (personen met beperkte mobiliteit)

Planning



Vlaanderen
is wegen en verkeer

Planning

• Opmetingen	2 ^e helft mei 2019
<ul style="list-style-type: none">• Inventaris/randvoorwaarden + ontwerpend onderzoek<ul style="list-style-type: none">• Onderzoek inplanting aanloophellingen, onderzoek vormgeving fietsbrug• Opsturen ontwerpend onderzoek voor overleg GBC	Juni – juli 2019 (schorsing bouwverlof 3 weken in juli 2019)
• Bespreking ontwerpend onderzoek op GBC + goedkeuring concept vormgeving en inpassing fietsbrug	2 ^e helft augustus
<ul style="list-style-type: none">• Opmaak voorontwerp + kostenraming + unieke verantwoordingsnota<ul style="list-style-type: none">• Uitgangspunten stabiliteit en voorontwerpberekeningen (bespreking EBS + goedkeuring opdrachtgever)• Uittekenen voorontwerpplannen	Eerste helft oktober 2019
• Goedkeuring unieke verantwoordingsnota op GBC	GBC eerste helft november 2019

Planning

- Opmaken innameplannen + bezettingsplannen na goedkeuring op GBC
 - In geval van onteigeningsplannen (schorsing)

Opstart december 2019

Na ontvangen goedkeuring unieke verantwoordingsnota GBC

- Van voorontwerp naar ontwerpplannen

Januari - februari 2020

- Omgevingsvergunning
 - Voorverleg → eventueel aanpassen ontwerpplannen
 - Opmaken screeningsnota
 - Opmaak en afwerken archeologienota

Februari – maart 2020

- Definitief ontwerp aanbestedingsdossier

April – mei 2020

Vragen



Vlaanderen
is wegen en verkeer