

Welkom op de infomarkt!

De N42 is een drukke verkeersas tussen Zottegem en Geraardsbergen/Brakel. Verschillende verkeersstromen komen er samen: lokaal verkeer, verkeer richting de E40, tractoren en fietsers. Vandaag is de N42 hiervoor niet uitgerust. Met een aanpassing van de weg werken we aan een verbeterde veiligheid en leefbaarheid.

Wat ziet u vandaag?

- Binnenkort start het **openbaar onderzoek**. U kan dan opmerkingen op het ontwerp doorgeven. Om u hiervoor zo goed mogelijk te informeren, organiseren we deze infomarkt.
- We vertellen waarom we de N42 vernieuwen en tonen **het ontwerp**.
- We geven een samenvatting van het **Project-MER**. Dat is een rapport dat de impact van het project op mens en milieu onderzoekt.



U kan alle infopanelen op eigen tempo doorlopen.

Vragen of opmerkingen? Spreek een van onze medewerkers aan.

Wat zijn de doelstellingen?

- Elke **verkeersstroom** heeft een eigen plek.
- Een comfortabele **fietsverbinding**.
- Een ontwerp met aandacht voor de **inwoners en omgeving**.
- **Vlotter verkeer** met minder vertragingen.
- Een **goed uitgeruste** N42 tussen Wetteren (kruispunt Brusselsesteenweg (N9)) en Geraardsbergen (kruispunt Aalstsesteenweg (N460)), die haar rol van primaire weg kan vervullen.



Situatie vandaag

Welke stappen hebben we al gezet?

Er is al lang sprake van de ombouw van de N42. Vooraleer we het ontwerp toelichten, geven we u een stand van zaken.



¹ Het ontwerp is een werk van lange adem: ondertussen zijn we al 10 jaar bezig.

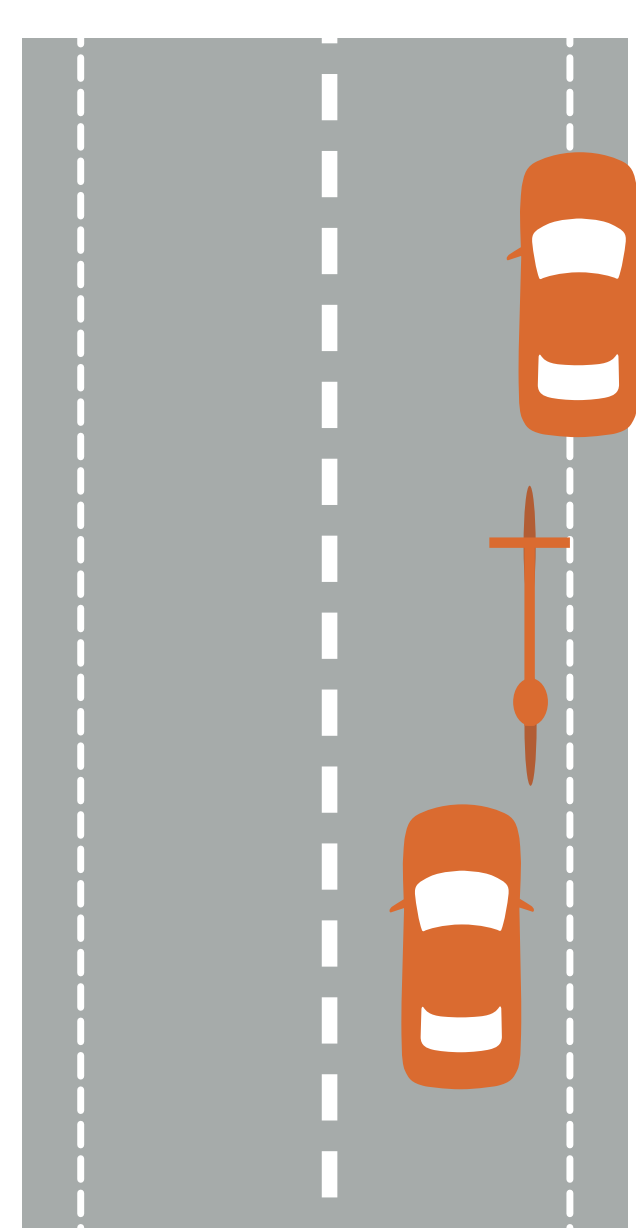
² Omdat er heel wat vragen waren, vernietigde de Raad voor Vergunningsbetwistingen de omgevingsvergunning. Om **tegemoet te komen aan de bezorgdheden**, maakten we een volledige, nieuwe Project-MER. Daarin geven we een antwoord op de bezwaren. Vandaag krijgt u meer uitleg over dit onderzoek.

³ Sinds de vorige informatieronde zijn er **enkele wijzigingen** geweest. Die veranderingen zijn aangeduid met een **NIEUW** teken.

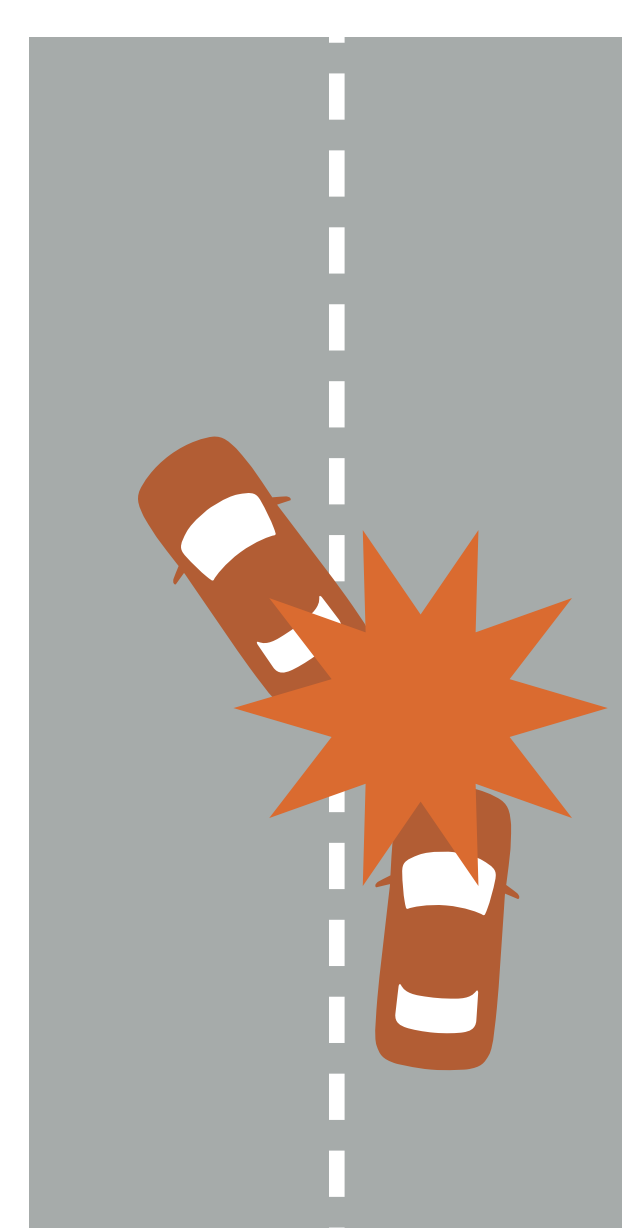
Situatie vandaag

De knelpunten

Tussen Wetteren (kruispunt Brusselsesteenweg (N9)) en Geraardsbergen (kruispunt Aalstsesteenweg (N460)) is de N42 een 'primaire' weg. Op papier betekent dat een strikte scheiding van voetgangers/fietsers en het gemotoriseerd verkeer. Ook het lokaal en doorgaand verkeer moet van elkaar gescheiden zijn. Vandaag voldoet de N42 niet aan die voorwaarden, en dat zorgt voor heel wat problemen.

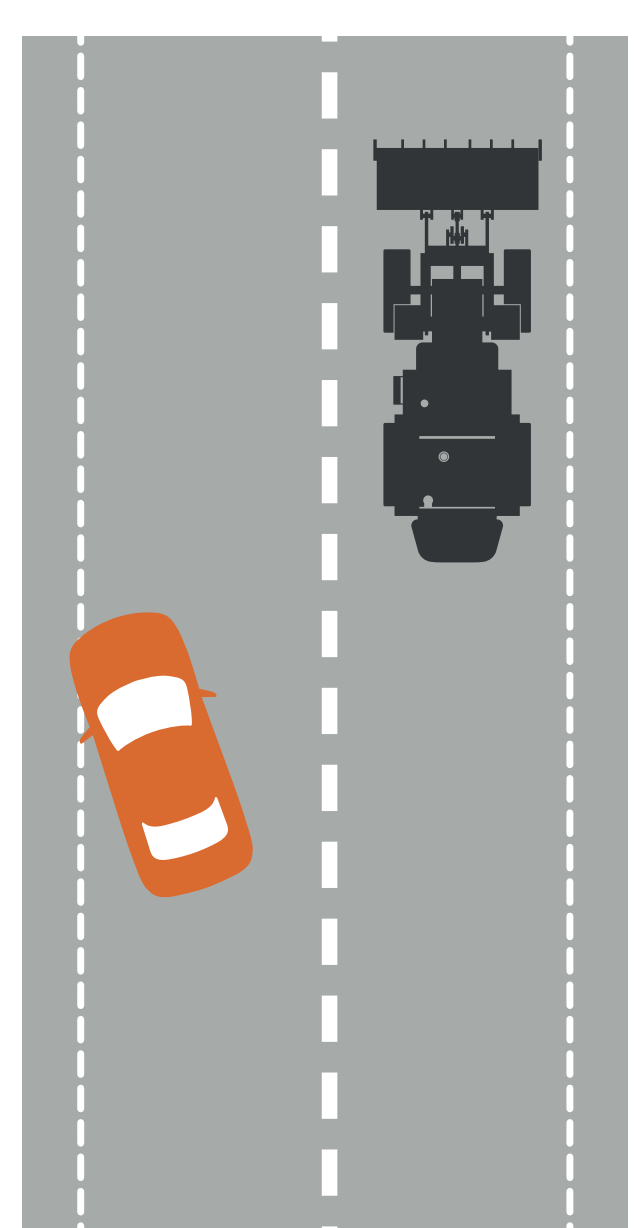


Onveilig fietsen

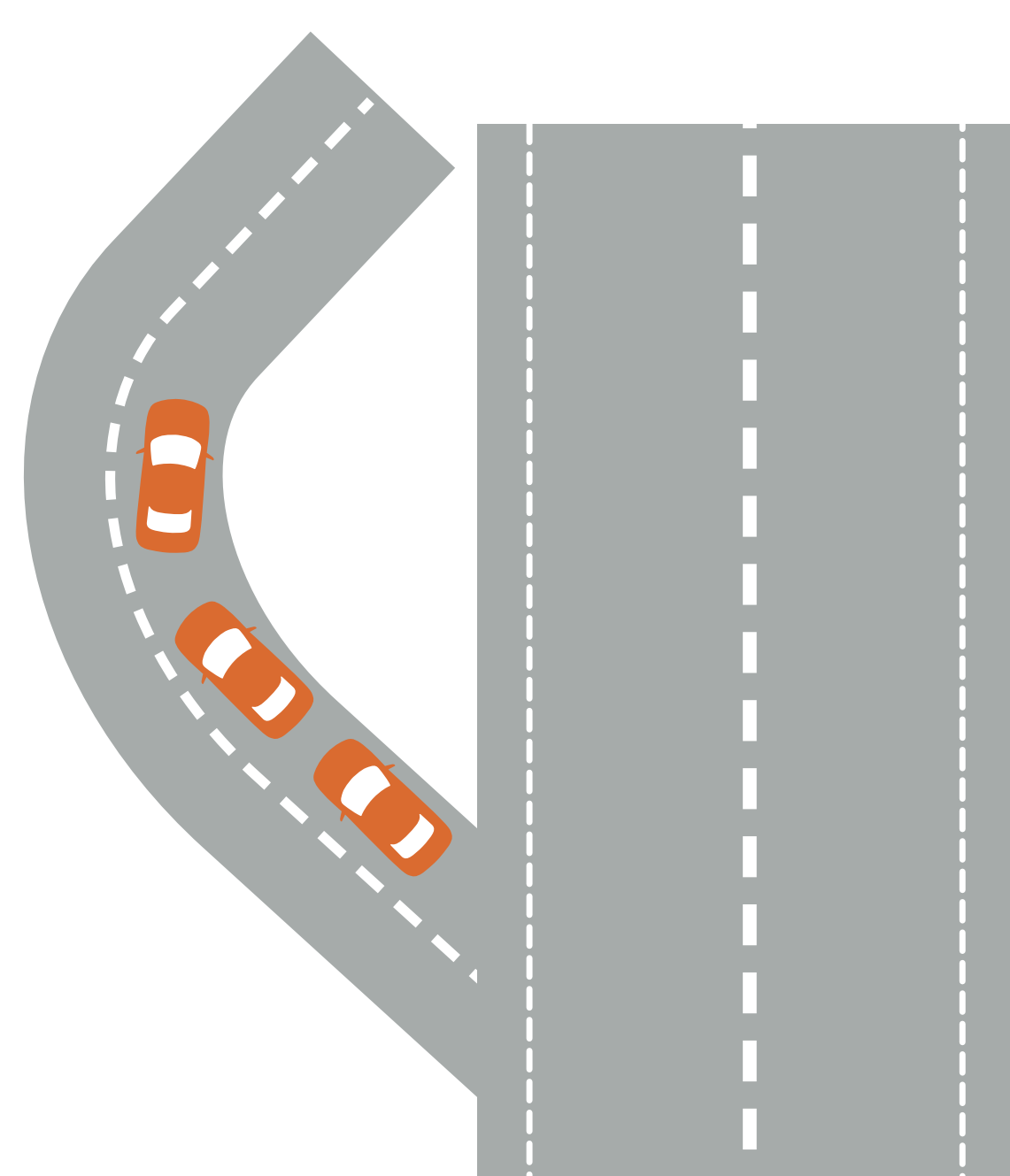


Veel ongevallen

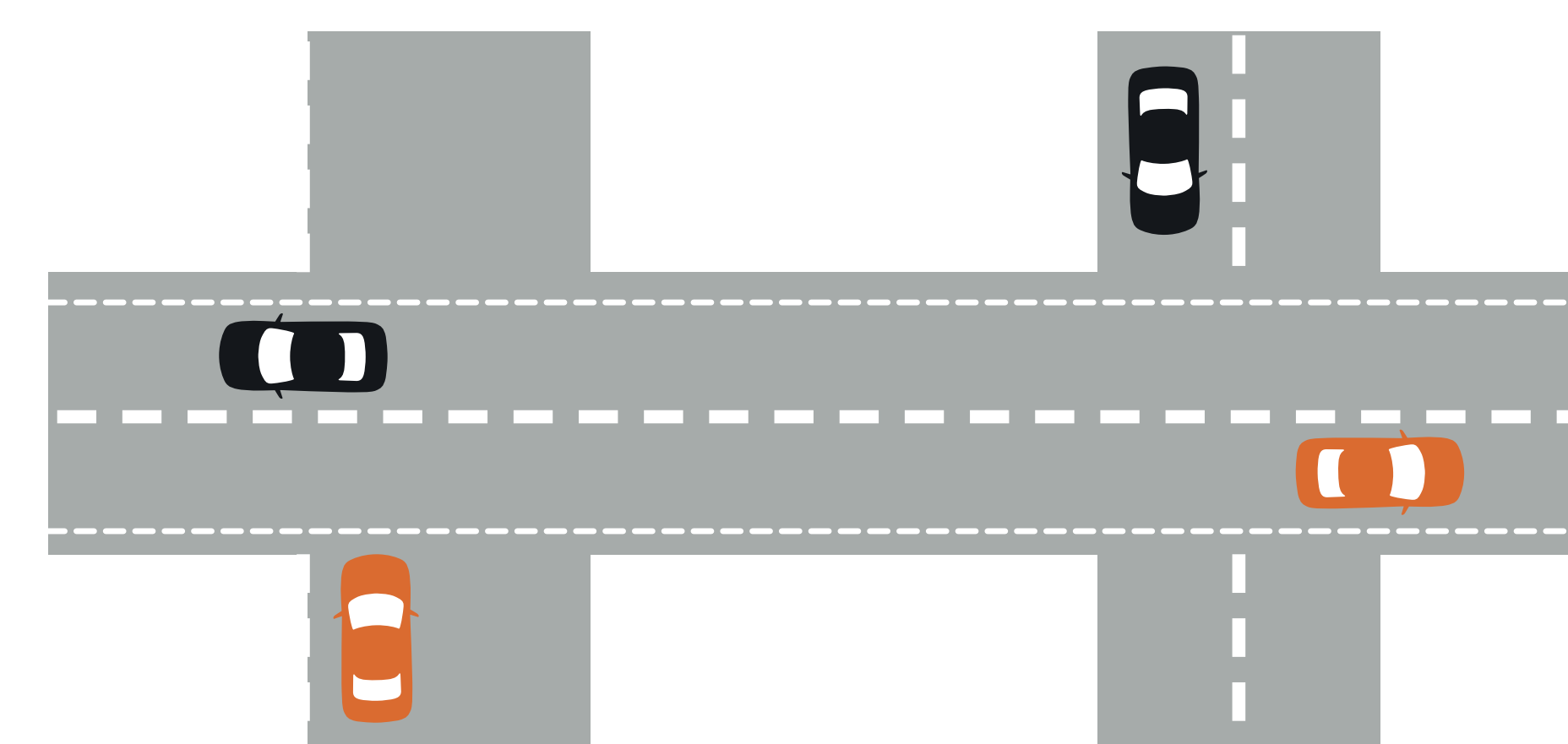
Tussen 1997 en 2017 waren er maar liefst 257 ongevallen, met 12 doden en 407 gewonden. Hoog tijd voor verandering.



Moeilijk inhalen van traag landbouwverkeer



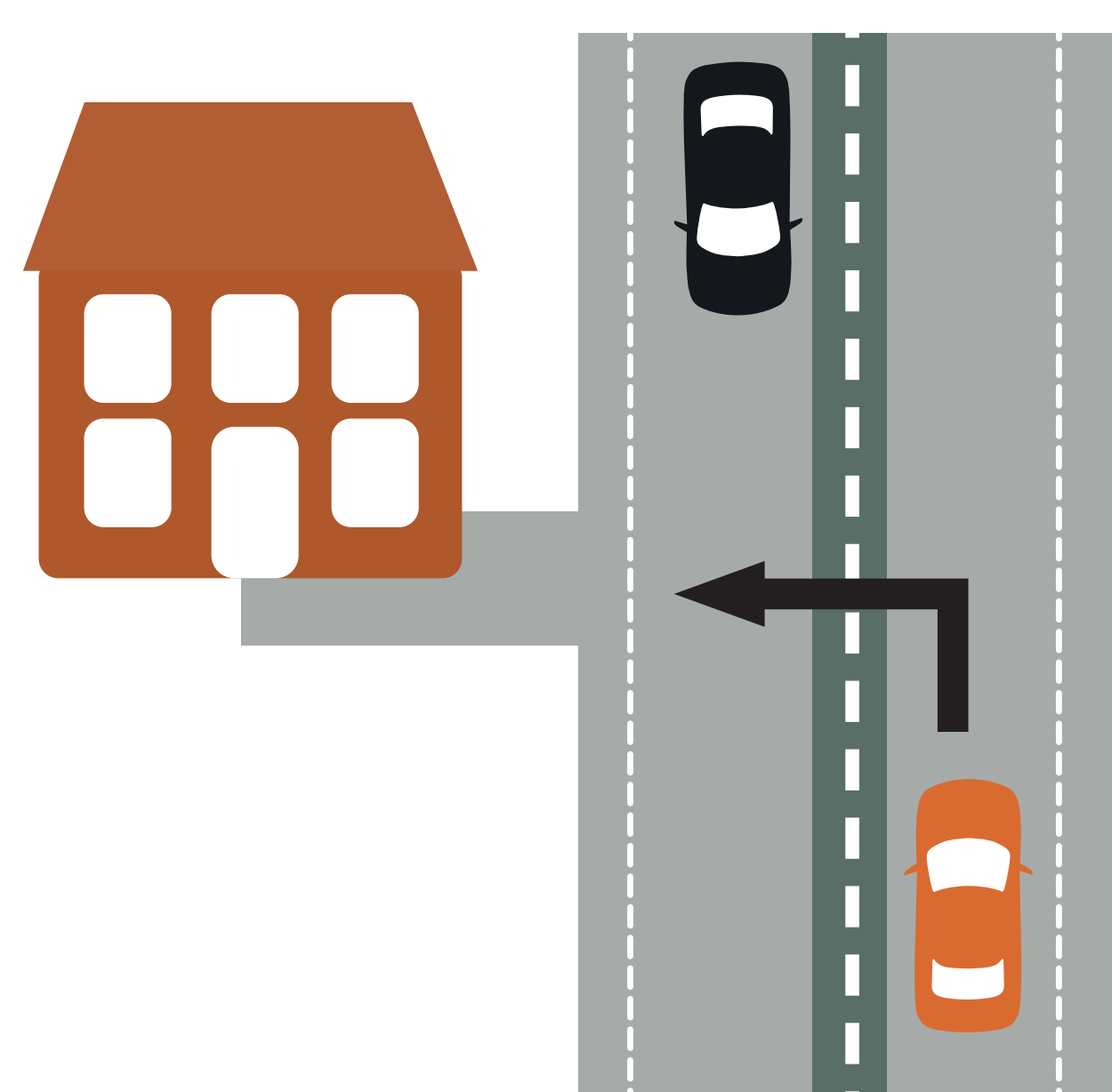
Veel sluiptverkeer op omliggende wegen



Veel kruispunten en oversteekplaatsen



Veel rechtstreekse toegangen naar individuele percelen



Doorsteken via middenberm

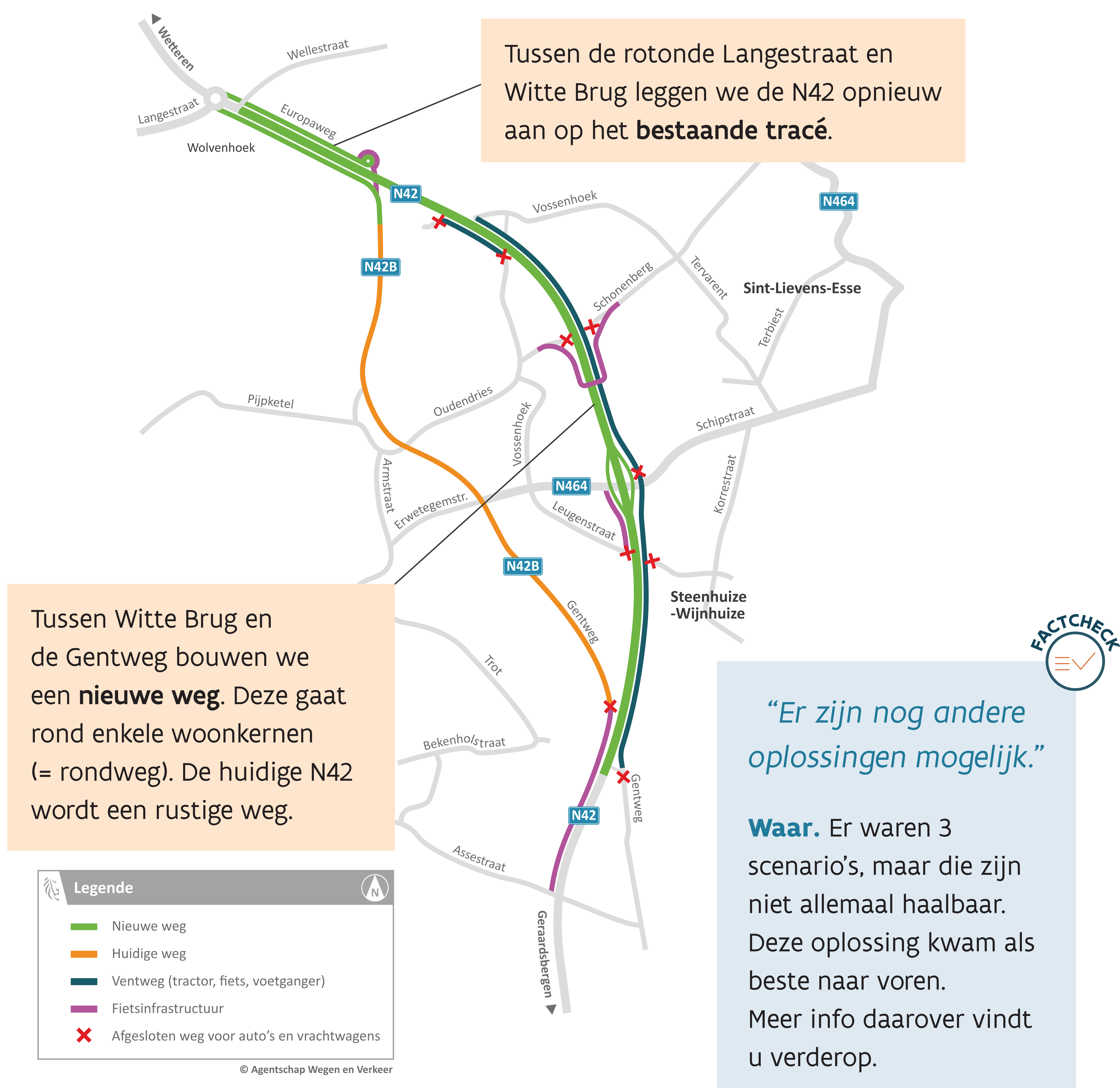


Veel bochten in Sint-Lievens-Esse

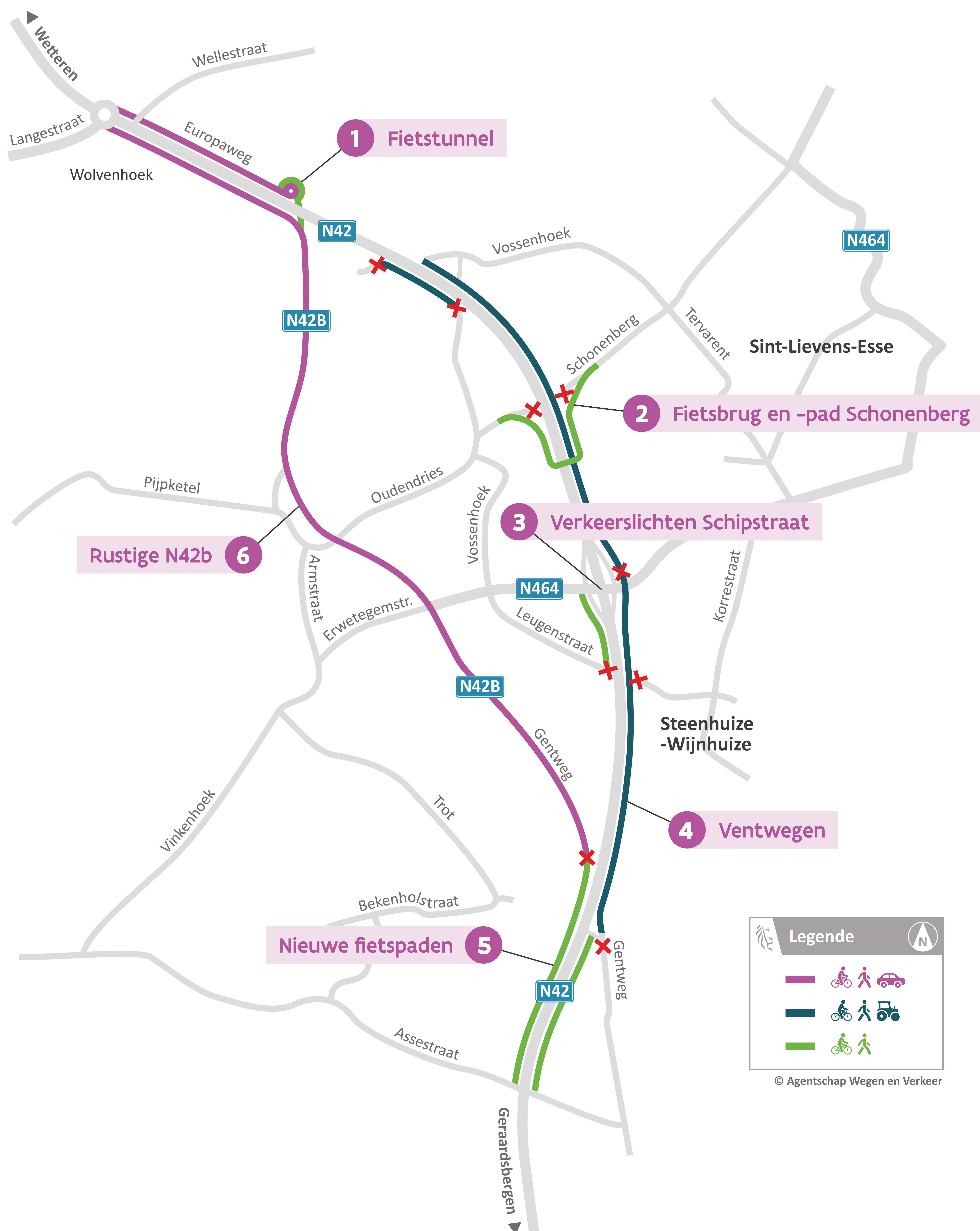
Situatie morgen

Het ontwerp

Hieronder vindt u het voorgestelde ontwerp op kaart. De volgende panelen bevatten meer details per vervoersmiddel.



Ontwerp Te voet en met de fiets (1/2)



N42 kruisen op 3 plekken

- 1 Aan Witte Brug komt een **fietstunnel**.
- 2 De **fietsbrug** aan Schonenberg is definitief opgenomen in het ontwerp. Ook het grindpad tussen de twee takken van Vossenhoek wordt heraangelegd.
- 3 Aan de Schipstraat komen **verkeerslichten** voor overstekende fietsers en voetgangers.

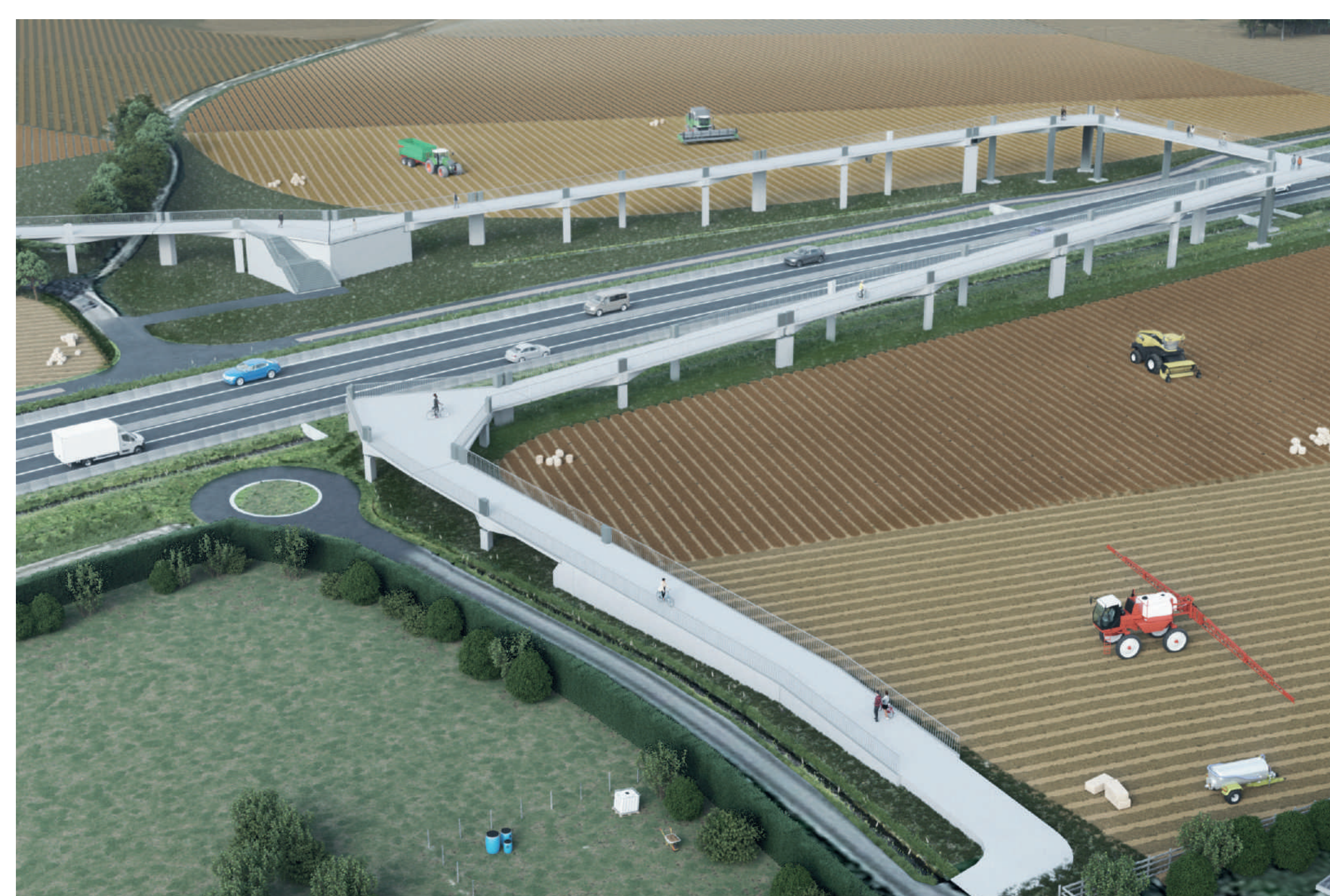
NIEUW

Fiets- en voetpaden verbinden deze plekken

- 4 Er komen nieuwe **ventwegen**, o.a. tussen Vossenhoek en de Gentweg (Steenhuize-Wijnhuize). Deze zijn uitsluitend voor fietsers, voetgangers en landbouwverkeer.
- 5 Binnenkort fietst u op nieuwe **fietspaden** tussen de Gentweg en Assestraat & tussen de Schipstraat en Leugenstraat.
- 6 De **huidige N42** wordt overgedragen aan de gemeente Herzele en omgevormd tot een rustige weg (N42b) voor bestemmingsverkeer en fietsers.



Fietstunnel Witte Brug

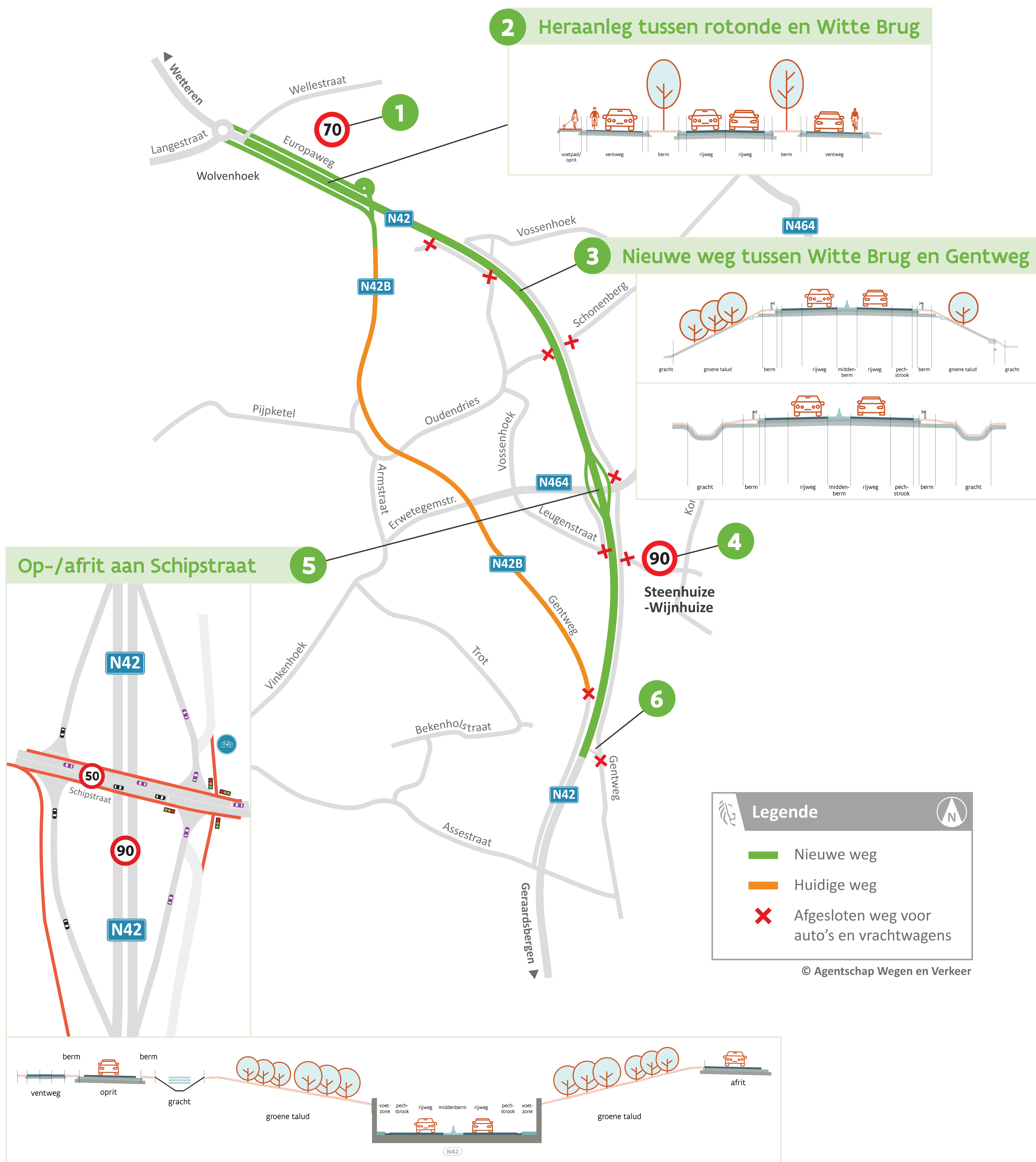


Fietsbrug Schonenberg



Verkeerslichten Schipstraat

Ontwerp Auto en vrachtwagen (1/2)



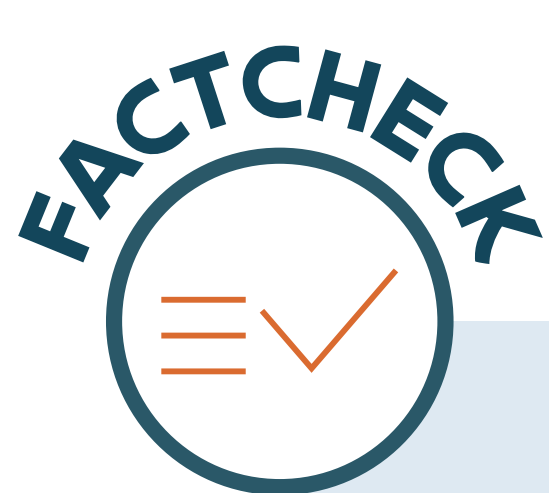
Ontwerp Auto en vrachtwagen (2/2)

Tussen rotonde en Witte Brug: heraanleg bestaand tracé

- 1 Max. snelheid = **70** km/uur.
- 2 We behouden **één rijstrook** in elke richting.

Tussen Witte Brug en Gentweg: nieuw tracé

- 3 Er is **één rijstrook** in elke richting, gescheiden door een betonnen barrier. De weg ligt afwisselend hoger of op hetzelfde niveau als het maaiveld.
- 4 Max. snelheid = **90** km/uur.
- 5 De N42 op- en afrijden kan enkel via de **Schipstraat**. Doorgaand verkeer rijdt onder een brug.
- 6 Vossenhoek, Schonenberg, Leugenstraat en Gentweg worden **doodlopend** voor auto's en vrachtwagens.



*“De N42 wordt
een alternatief voor de E17.”*

Niet waar. We vermijden sluipverkeer met de 2x1 rijstrook, variërende maximumsnelheid (max. 90 km/uur) en lichtengeregelde kruispunten verderop het traject.



Rondele Langestraat



Witte Brug met fietstunnel



Op-/afrit en brug Schipstraat

Ontwerp Landbouwverkeer (1/2)



Ontwerp Landbouwverkeer (2/2)

Ventwegen

- 1 Landbouwverkeer rijdt voortaan over **ventwegen**. Daardoor moet verkeer op de N42 geen tractor meer inhalen.
- 2 De ventwegen zijn te bereiken via **tractorsluizen** bij de Gentweg, Leugenstraat, Schipstraat, Schonenberg en Vossenhoek.
- 3 Max. snelheid = **50 km/uur**

Kruising Schipstraat

- 4 Enkel ter hoogte van de Schipstraat kruist landbouwverkeer ander verkeer. Daar komen **verkeerslichten**.



Ventwegen



Kruising Schipstraat

Aandacht voor mens & omgeving

Mobiliteitswinst is één ding, maar uiteraard bekijken we het bredere totaalplaatje. Bij het maken van het ontwerp houden we rekening met mens en omgeving. Met een reeks maatregelen beperken we de impact.

Mens

- NIEUW** • Dankzij een extra **fietsbrug** is het makkelijker om de N42 te kruisen. Zo vormt de nieuwe rondweg geen barrière in de regio.
- NIEUW** • **Geluidshinder** beperken we met geluidsarm asfalt, geluidsschermen en -diffractoren.
- NIEUW** • De **luchtkwaliteit** houden we stabiel met een speciaal scherm dat de uitlaatgassen verdunt met de hoger gelegen schonere lucht.

Meer details over deze maatregelen leest u verderop.



Omgeving

- Voor dieren voorzien we **3 ecotunnels** en **2 ecoduikers** (onder de Erpenbeek) waarmee ze de N42 ondergronds kunnen kruisen.
- Om de impact op vleermuizen te beperken, komen er bovendien **hop-overs**: hoge planten die ervoor zorgen dat dieren omhoog vliegen. Ook gebruiken we zo weinig mogelijk verlichting, waar nodig met een aangepaste amberkleur.
- Er moet zo'n 0,9 hectare aan bomen verdwijnen om voldoende plaats te hebben voor de werken. Ter compensatie planten we in de omgeving **1,4 hectare bos** aan.
- Met de aanleg van een nieuwe weg doorbreken we het **landschap**. Door extra groen te voorzien rond de weg milderen we die impact en bedden we de weg zo goed mogelijk in in het landschap.

NIEUW

Archeologisch onderzoek

Ter voorbereiding van het project is in de omgeving archeologisch onderzoek uitgevoerd. In 7 zones is gezocht naar sporen uit het verleden, zodat die gecatalogiseerd en bijgehouden kunnen worden.

- De oudste resten dateren uit de **Prehistorie** (ca. 5300 - 2000 v.Ch.), met o.a. paalkuilen, afvalkuilen, aardewerk en verschillende vuurstenen objecten, zoals klingen (snij-, slag- of steekwapens), klopstenen en mogelijke pijlpunten.
- Ook zijn er objecten uit de **Metaaltijden** (ca. 800 - 57 v.Ch.) gevonden, zoals een grote kuil met aardewerk en een spinschijfje. Mogelijk werden hier gebroken potten gedeponeerd of vonden er rituele activiteiten plaats.
- Verspreid over het terrein waren er ook enkele mogelijke **Romeinse** brandrestengraven (ca. 57 v.Ch. - 450 n.Ch.). Dit zijn graven met (een deel van de) crematieresten en evt. bijgiften (zoals aardewerk en munten).



kling



mogelijke pijlpunt



klopsteen



aardewerk met vuursteenverschraling



spinschijfje



Romeinse munt



Ombouw N42 Wetteren-Oosterzele

Vernieuwing Wettersesteenweg

Ook tussen Wetteren en Oosterzele werken we aan de ombouw van de N42 tot primaire weg. Op die manier maken we de regio klaar voor de toekomst. Als alles goed gaat, rijden in 2027 de eerste auto's over dit stuk.

Projectzone

Deze studie bekijkt de Wettersesteenweg (N42) tussen de E40 in Wetteren en de Steenweg op Aalst (N46) in Zottegem.

3 doelstellingen

- **Veiliger en vlotter verkeer:** minder files, een veilige verbinding met de E40 én zo'n 30% minder sluipverkeer in de woonkernen.
- **Verbeteringen voor fietsers en combimobiliteit:** zowel voor lokaal (fiets) verkeer als over langere afstand.
- **Aandacht voor de omgeving:** maatregelen voor fauna en flora, minder fijn stof én minder geluidshinder.



Wat met de N42 richting Wetteren Centrum?

Ook tussen de E40 en Brusselsesteenweg (N9) bekijken we of er extra aanpassingen nodig zijn om de verkeersafwikkeling vlot te laten verlopen. In het najaar start hiervoor de verkennende studie, die rekening houdt met de lopende projecten.



Ombouw N42 Wetteren-Oosterzele

Vernieuwing Wettersesteenweg

Vlotter verkeer

- 2 rijstroken in beide richtingen
- Herinrichting complex **Gijzenzele**
- 3 rechtstreekse **toegangen** tot de N42
- 4 nieuwe **ventwegen**

Fietsers en combimobiliteit

- 8 km nieuwe **fietspaden**
- 1 **fietsbrug** en 2 fietstunnels
- **Carpoolparking** met fietsenstalling en bushalte

Aandacht voor omgeving

- 5 ondergrondse tunnels voor overstekende **dieren**, een vleermuisbunker en vogelkasten
- 1,86 extra hectare aan **bos**
- Maatregelen tegen **geluidshinder**



Meer info op
[wegenenverkeer.be/
oosterzele](https://wegenenverkeer.be/oosterzele)



Nieuwe fietspaden



Complex Gijzenzele



Ondergrondse tunnel voor fietsers en fauna



Multimodale carpoolparking

Ombouw N42 Wetteren-Oosterzele

Cumulatief effect

NIEUW



“De N42 Wetteren-Oosterzele en de N42 Zottegem-Geraardsbergen houden geen rekening met elkaar.”

Niet waar. In het uitgebreid Project-MER onderzochten we het overkoepelende effect van de ombouw van de N42 tot primaire weg tussen Wetteren (kruispunt Brusselsesteenweg (N9)) en Geraardsbergen (kruispunt Aalstsesteenweg (N460)).

Impact

Er is beperkte impact op de verkeersstromen.

- **In de volledige zone wordt het verkeer geclusterd op de N42.** Daardoor is er gevoelig minder sluipverkeer op de buurtwegen. De verkeersmodellen voorspellen zo'n 100 personenwagens per uur extra op de N42 in de spits. Die toename past bij het statuut van primaire weg.
- **Tussen Zottegem en Geraardsbergen** wordt er geen extra vrachtverkeer rondom Sint-Lievens-Esse verwacht.
- **Tussen Wetteren en Oosterzele** verwachten de verkeersmodellen zo'n 10% meer vrachtverkeer.

Extra maatregelen

Om de impact zo klein mogelijk te maken, nemen we bijkomende maatregelen.

- Er komen extra **geluidsdiffractoren** aan Vossenhoek en de Europaweg. Dat zijn kleine constructies die geluidsgolven ombuigen.
- Op de (ventweg langs de) Europaweg en de Schipstraat komt **geluidsarm wegdek**.
- Aan de Schipstraat plaatsen we een **luchtscherm** om de luchtkwaliteit te verbeteren.

De uitvoering van de rondweg N42 Sint-Lievens-Esse heeft geen impact op de andere zones van de N42. Omgekeerd heeft de volledige ombouw wel een impact op de N42 Sint-Lievens-Esse. Vooraleer het zover is, moeten nog heel wat procedures doorlopen worden. Toch worden de milderende maatregelen al onmiddellijk uitgevoerd.

Alternatieven

Er zijn 3 mogelijke oplossingen bekeken. Omdat eentje dwars door beschermd natuurgebied gaat, is dat geen optie. De andere scenario's zijn verder onderzocht. Alternatief 3, dat we vandaag aan u voorstellen, heeft de voorkeur.

1 Nieuwe weg ten westen van huidige N42

- Dwars door beschermd natuurgebied

2 Herinrichting huidige N42

- Verbreding van de weg: veel bijkomende onteigeningen nodig (30 woningen).
- De doorstroming en leefbaarheid verbeteren niet.
- ± 100 meer voertuigen per uur in Sint-Lievens-Esse (ochtend- en avondspits).

3 Gedeeltelijke herinrichting van huidige N42 en nieuwe weg aan oostzijde

- Hoogste scores voor doorstroming en verkeersveiligheid.
- Enkele aspecten zijn vandaag al in uitvoering, zoals de aanleg van de brug in de Schipstraat en verschillende onteigeningen.



Project-MER

NIEUW

Vandaag ligt er een Project-MER. Dat is een milieueffectenrapport: het resultaat van een onderzoek naar de mogelijke gevolgen op mens en milieu. Ook hebben we de impact van andere projecten in de omgeving bekeken.

Wat onderzoekt een Project-MER?

- Een Project-MER bekijkt **verschillende domeinen**, zoals mobiliteit, geluid en bodem. Dit worden ook wel disciplines genoemd.
- Met behulp van verkeersmodellen vergelijken we de huidige toestand met de toekomstige toestand. Zo beoordelen we of de **effecten positief of negatief** zijn.
- Indien nodig worden er **milderende maatregelen** bekeken of extra voorgesteld. Die moeten eventuele negatieve effecten zo goed mogelijk neutraliseren.

Op de volgende panelen vindt u een samenvatting van de vastgestelde effecten en milderende maatregelen per discipline van het **voorkeursscenario**. Meer details en info over het andere alternatief leest u in het volledige Project-MER.



Project-MER

Impact op mobiliteit

Vastgestelde effecten

- Het **fietsverkeer** aan de oostzijde van de N42 moet lichtjes omrijden. De kwaliteit van het fietsnetwerk verbetert wel.
- Het gemotoriseerd verkeer verplaatst zich van de huidige weg **naar de nieuwe rondweg**.
- In de kern van **Wijnhuize** zal er een pak minder verkeer zijn.
- Landbouwpercelen blijven bereikbaar via de **ventwegen**.
- De **verkeersdoorstroming** gaat er sterk op vooruit met een gemiddelde tijdswinst van 3 minuten (tussen de rotonde en Assestraat).
- Meer over het **cumulatief effect** is te vinden op het eerdere infopaneel.

Milderende maatregelen

- Met de aanleg van de fietstunnel aan Witte Brug, de fietsbrug aan Schonenberg en de brug aan de Schipstraat, verbetert de **oversteekbaarheid** door fietsers van de N42 sterk.
- Met verschillende ingrepen verhogen we de **verkeersveiligheid**, zoals de aanleg van geleidelijke bochten, een verhoogde middenberm en een scheiding tussen voetgangers en fietsers en het doorgaand verkeer.

In de toekomst rijden landbouwvoertuigen op de ventwegen. Trage voertuigen voorbijsteken zal dus niet meer nodig zijn op de rondweg.



Project-MER

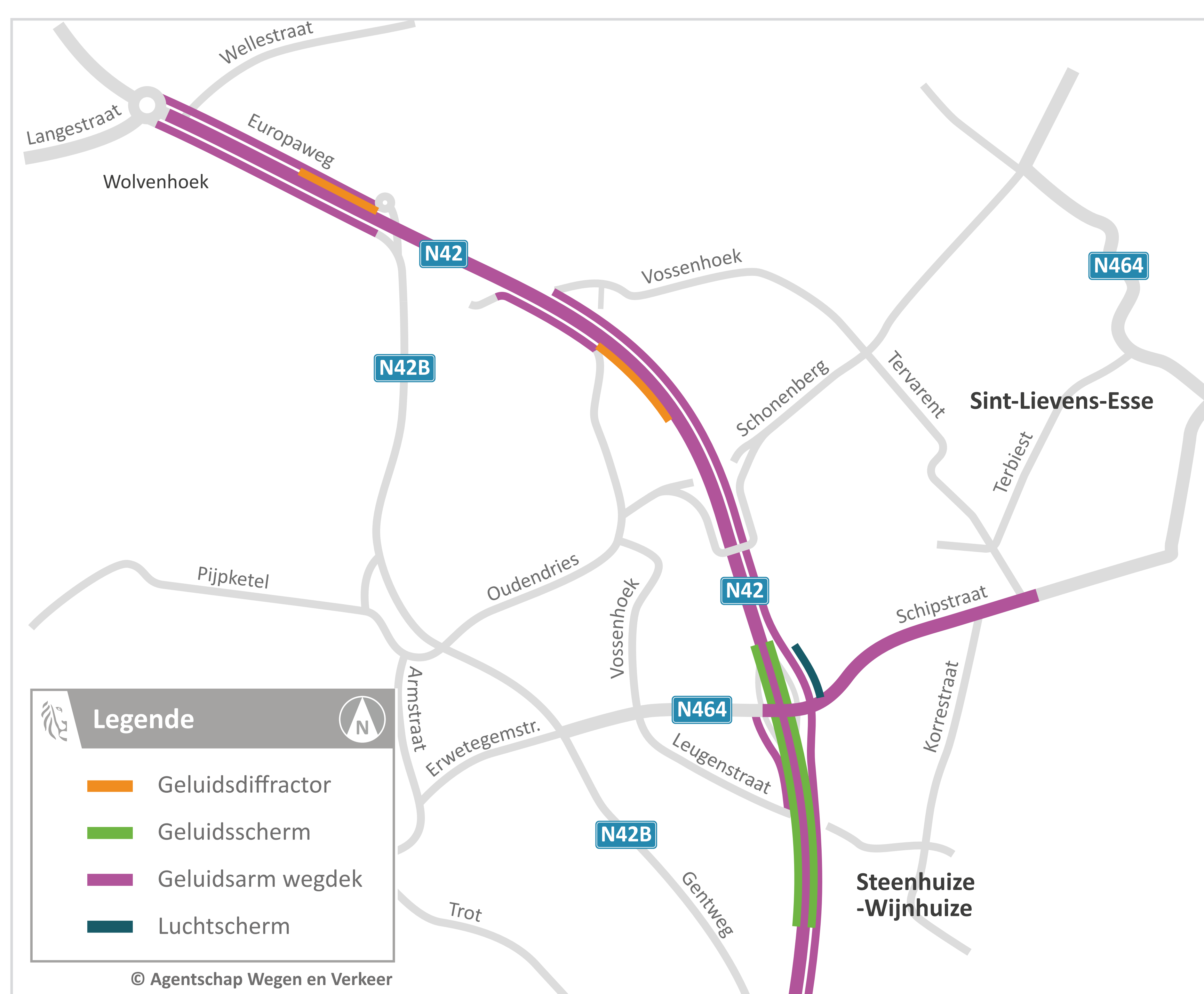
Impact op geluid en lucht

Vastgestelde effecten

- De exacte effecten van geluid en lucht **verschillen per locatie**.
- Voor de **woningen rondom de huidige weg** gaat de situatie er sterk op vooruit.
- Langs de nieuwe rondweg is er tussen het rondpunt en Witte Brug een **toename van geluid** voor een klein aantal woningen.
- Voor de rest is er over het algemeen een **verwaarloosbaar** tot zelfs positief effect qua geluid.
- De aanleg van de nieuwe weg heeft een beperkt negatieve invloed op de **luchtkwaliteit** van 1 woning.

Milderende maatregelen

- We leggen in de hele projectzone een **geluidsarm wegdek** aan. NIEUW
- Aan Witte Brug en Vossenhoek dempen **geluidsdiffractoren** het geluid. Dit zijn kleine constructies van beton en staal die de geluidsgolven ombuigen. NIEUW
- **Geluidswerende schermen** rondom de kruispunten met de Steenweg op Aalst (N46) en de Leugenstraat beschermen de omliggende woningen.
- Een **luchtscherm** zorgt voor een betere vermenging met de hoger gelegen schonere lucht en heeft een verdunnend effect. NIEUW



Voorbeeld geluidsdiffractor

Vastgestelde effecten

- Het gebied is **overstromingsgevoelig** bij extreme regenval.
- De **extra verharding** zorgt ervoor dat water minder goed in de bodem kan vloeien.
- De aanleg van een **gescheiden rioleringsstelsel** zorgt voor propere beken met betere waterkwaliteit.



Bufferbekken

Milderende maatregelen

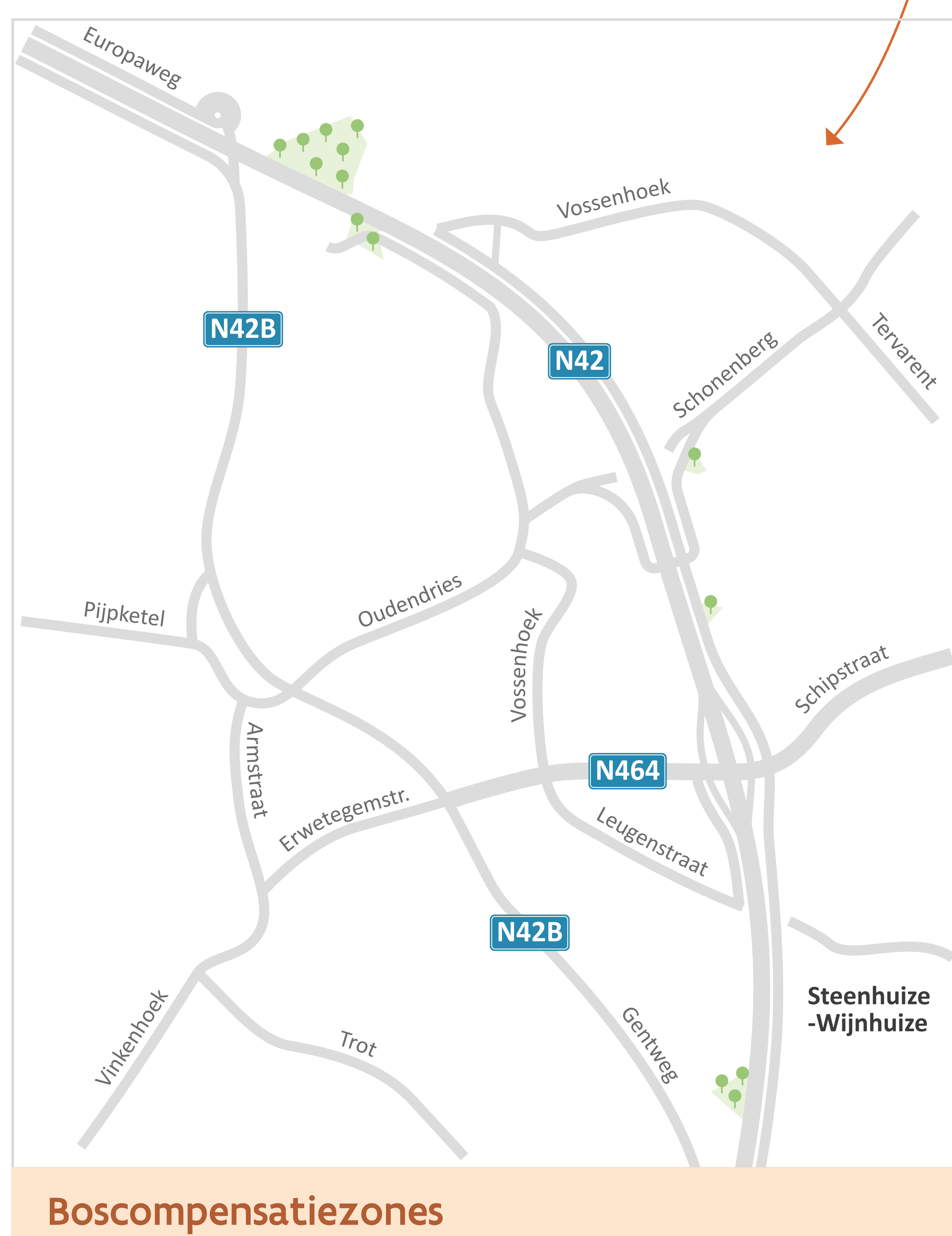
- We voorzien de **grachten** van speciale doeken om erosie te vermijden.
- In de hele zone komen **buffergrachten**. Tussenschotten vermijden dat het water meteen richting de beken stroomt.
- Aan de Witte Brug, Leugenstraat, Schonenberg en Schipstraat komen er **bufferbekkens** die bij hevige regen het water opvangen.
- Het waterafvoersysteem van de tunnel onder de **Schipstraat** is ontworpen op maat van heel sterke regenbuien die slechts eens om de 100 jaar voorkomen.
- Tijdens de werken vermijden we **grondafvoer** en houden we met **waterremmende schermen** het grondwaterpeil onder controle.

Project-MER

Impact op biodiversiteit

Vastgestelde effecten

- Er werd een verscherpte natuurtoets en passende beoordeling uitgevoerd. Daaruit bleek dat er **geen effect** is op nabijgelegen **natuurgebieden**.
- Er verdwijnt **0,9 hectare aan naaldbomen** ter hoogte van de Vossenhoek.
- De herinrichting zorgt ervoor dat de N42 een grotere **barrière** wordt voor overstekende dieren.
- Felle **verlichting** langs de fietspaden en weg kan nachtdieren verstoren.



Milderende maatregelen

- We planten **1,5 ha nieuwe loofbomen** aan om de biodiversiteit te bevorderen.
- In de grasstroken gebruiken we **streekeigen planten**.
- Dieren kunnen de N42 kruisen via verschillende **ecopassages**. Zo beperken we het barrière-effect.
- We plaatsen zo **weinig mogelijk verlichting**.
- Aan kruispunten zorgen speciale **lichtarmaturen** ervoor dat woningen in de buurt geen grote hinder ondervinden.
- Op de fietsbrug komt amberkleurige, **vleermuisvriendelijke** verlichting in de leuning.
- Na de werken herstellen we zoveel mogelijk **graszones**.



Voorbeeld ecopassages

Volgende stappen

Vooraleer we kunnen starten met de werken, is er een nieuwe omgevingsvergunning nodig.

Zomer 2023 Aanvraag omgevingsvergunning	We zijn ervan overtuigd dat we met het Project-MER tegemoet komen aan de bezwaren. Daarom vragen we een nieuwe omgevingsvergunning aan.
Binnenkort Openbaar onderzoek	Tijdens het openbaar onderzoek kan het dossier gedurende 30 dagen door iedereen worden ingekeken op het gemeentehuis of online. De start van het openbaar onderzoek communiceren we via onze website en nieuwsbrief.
Najaar 2023 Uitspraak vergunning	Als alles goed verloopt, verkrijgen we in het najaar de omgevingsvergunning.
2024 Werken	Nadien kunnen we een aannemer aanstellen, die een gedetailleerde planning maakt. De werken zullen zo'n 2 jaar duren. Zodra de timing concreet wordt, informeren we u over de fasering en hinder.



“Het ontwerp houdt geen rekening met de reacties van omwonenden.”

Niet waar. Op verschillende momenten was/is er overleg over het ontwerp. Heeft u vragen of bezorgdheden? Spreek ons aan of deel ze tijdens het openbaar onderzoek.

Nieuwsbrief



Meer informatie en updates?

Surf naar wegenenverkeer.be/herzele
en schrijf u in voor de **nieuwsbrief**.

Vragen?



wegen.oostvlaanderen@vlaanderen.be



09 276 26 00

